



© Wilhelm Holzbauer

Im Gegensatz zu jenem Typus von Weingütern, die ihre „Landschaftsgerechtigkeit“ durch Einbettung in die Topografie zu erreichen suchen, wird hier der kultivierte Landschaftsraum mit einem geometrischen Paukenschlag gefasst. Die achsialsymmetrische Inszenierung der Erschließung über eine auf die Gebäudemitte zulaufende Rebenallee verleiht dem als Einzelobjekt inmitten von Weingärten errichteten Reifekeller seine „archaische“ Monumentalität. Die eigentliche Zufahrtsstraße für den Betrieb läuft am nordwestlichen Saum des Grundstücks entlang und mündet in einen großen Ladehof im Rücken der Kubatur.

Wesentliches Gestaltungsmerkmal der gesamten Anlage (Mischkonstruktion aus Betonfertigteilen für die Außenwände und tragenden Wände, übrige Zwischenwände aus Betonsteinmauerwerk, Dächer aus Betonhohldielen bzw. Leimbindern) ist eine 80 Meter lange Wandscheibe aus St. Margarether Sandstein, die der gesamten Hauptfront vorgeblendet ist. Die mittige Dreiecksöffnung formuliert ein Portal bzw. den Durchgang zu einem kleinen Innenhof, von wo aus die einzelnen Funktionen des Kundenbereichs (Empfang, zentraler Verkaufsraum und sanitäre Einrichtungen im EG, Präsentationsraum im OG) erschlossen werden. Zu beiden Seiten des mittigen Kundenbereichs liegen in symmetrischer Voluminosität die Barrique-Hallen, dahinter das Tanklager, der Manipulationsraum sowie das Flaschenlager. (Text: Gabriele Kaiser)

ARACHON Reifekeller

Günserstraße 60
7312 Horitschon, Österreich

ARCHITEKTUR

Wilhelm Holzbauer

Dieter Irresberger

BAUHERRSCHAFT

Vereinte Winzer Blaufränkischland

TRAGWERKSPLANUNG

Vasko + Partner Ingenieure

ÖRTLICHE BAUAUFSICHT

Vasko + Partner Ingenieure

FERTIGSTELLUNG

2004

SAMMLUNG

Architekturzentrum Wien

PUBLIKATIONSdatum

11. März 2005



© Wilhelm Holzbauer



© Wilhelm Holzbauer



© Wilhelm Holzbauer

ARACHON Reifekeller

DATENBLATT

Architektur: Wilhelm Holzbauer, Dieter Irresberger

Mitarbeit Architektur: Alexander Fend (PL), Oliver Stoth, Werner Maurer

Bauherrschaft: Vereinte Winzer Blaufränkischland

Tragwerksplanung, örtliche Bauaufsicht: Vasko + Partner Ingenieure

Funktion: Landwirtschaft

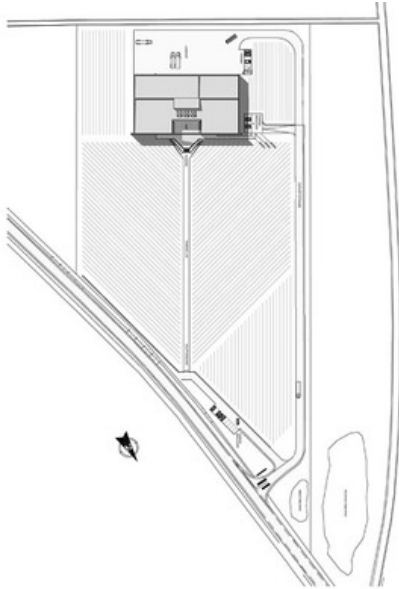
Planung: 2002

Ausführung: 2003 - 2004

PUBLIKATIONEN

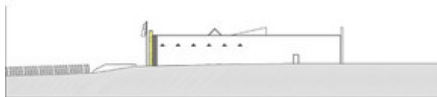
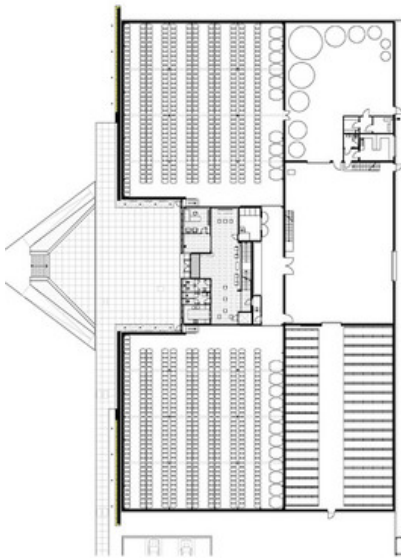
Sibylle Kramer, Iris van Hülst: INSIDE. Interiors of Colour Fabric Glass Light, Braun Publishing, Berlin 2007.

architektur.aktuell 04.2005 pleasant life, SpringerWienNewYork, Wien 2005.



lan/19335/large.jpg

ARACHON Reifekeller



Projektplan