



© Igor Skacel

Der Neubau des Weinkellers im südsteirischen Traditionsweingut Erwin Sabathi ermöglicht eine effiziente und logistisch optimierte Produktion südsteirischer Spitzenweine. Alle Bereiche – Anlieferung, Verarbeitung, Lagerung, Verkostung und Verkauf – sind in einem klar strukturierten Gesamtkomplex integriert. Ein Grundgedanke dabei war die Umsetzung einer „Philosophie der kurzen Wege“. Für die Produktion bedeutet das, dass die angelieferten Trauben direkt - von oben - im freien Fall zu den Pressen und im Freien Fall zu den Gär- und Maischetanks gelangen. Die Kunden wiederum kommen auf kurzem Weg in den straßenseitig gelegenen Verkaufsraum: von dort führt eine versteckte Geheimtreppe direkt in den Weingarten, wo Sauvignon, Morillon und Co. auf die Gaumen der Genießer warten. Die aus Fertigbetonteilen errichtete Anlage ist fast vollständig in das steile Hanggrundstück hineingebaut, als sichtbarer Teil bleibt lediglich der sich nach Süden öffnende Verkaufsraum über. Bestimmende Elemente dieser Außenfassade sind Glas und getoastetes Holz – sie verweisen nicht nur auf das Sonnenlicht und auf die Eichenholzfässer, die ein wirklich guter Wein braucht, sondern fügen sich auch sanft und unaufdringlich in die Landschaft ein. Eine besondere Herausforderung sind die Lagerräume: Permanente Frischluftzufuhr ist ebenso eine unabdingbare Voraussetzung wie konstante Temperatur und Luftfeuchtigkeit. Querdurchlüftung, Lüftungsschächte und Klimageräte sorgen für die richtigen Rahmenbedingungen, um eine zeitgemäße und qualitätsorientierte Weinproduktion in einem architektonisch klar strukturierten und funktional durchdachten Objekt zu gewährleisten. (Text: Architekt)

Weingut Erwin Sabathi

Pössnitz 48
8463 Leutschach, Österreich

ARCHITEKTUR
Igor Skacel

BAUHERRSCHAFT
Erwin Sabathi

TRAGWERKSPLANUNG
Reinhard Pötscher

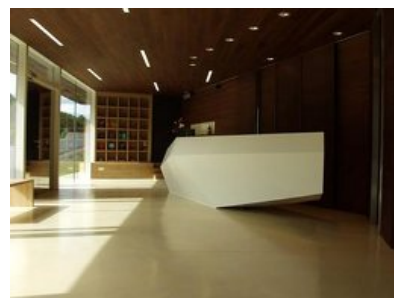
FERTIGSTELLUNG
2004

SAMMLUNG
Architekturzentrum Wien

PUBLIKATIONSdatum
11. März 2005



© Igor Skacel



© Igor Skacel

Weingut Erwin Sabathi

DATENBLATT

Architektur: Igor Skacel

Bauherrschaft: Erwin Sabathi

Tragwerksplanung: Reinhard Pötscher

Maßnahme: Neubau

Funktion: Landwirtschaft

Planung: 2002 - 2003

Ausführung: 2003 - 2004

PUBLIKATIONEN

Architektur_STMK, Räumliche Positionen. Mit Schwerpunkt ab 1993, Hrsg. Michael Szyszkowitz, Renate Ilsinger, HDA, Graz 2005.

AUSZEICHNUNGEN

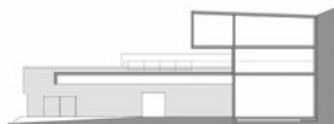
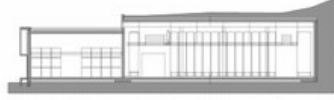
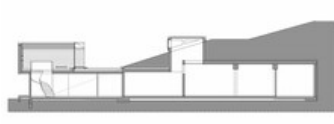
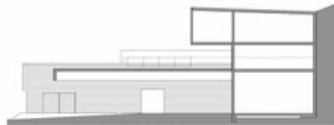
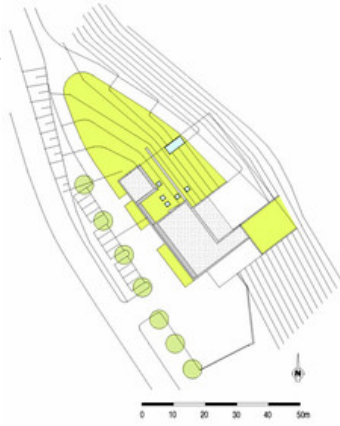
Geramb Dankzeichen 2005, Auszeichnung

WEITERE TEXTE

Jurytext Geramb Dankzeichen 2005, newroom, Freitag, 1. Juli 2005, 00:00 Uhr

ita/med_plan/19336/large.jpg

Weingut Erwin Sabathi



Projektplan