



© Günter Richard Wett

Hanghaus S.

Karres 149
6460 Karres, Österreich

ARCHITEKTUR

Fügenschuh Hrdlovics Architekten

TRAGWERKSPLANUNG

ZSZ Ingenieure

FERTIGSTELLUNG

2002

SAMMLUNG

aut. architektur und tirol

PUBLIKATIONSdatum

17. März 2005



Hanghaus S., Karres

Ein Grundstück in ausgeprägter Hanglage wird für eine variable Nutzung bebaut. Die vom Bauherrn definierten Inhalte - ein Wohnhaus mit drei unabhängigen Wohneinheiten sowie eine spätere Nutzbarkeit als Einfamilienhaus mit getrennt zugänglicher Büroeinheit - waren Voraussetzung für den Entwurf.

Durch die Abstufung der einzelnen Wohneinheiten im Hang und die seitlichen bzw. vorgelagerten Terrassenflächen werden große Teile des Steilhanges zugänglich und unabhängig von einander nutzbar gemacht.

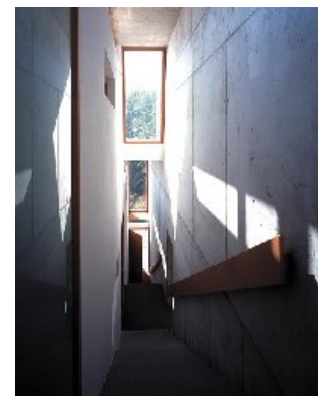
Die oberste Dachfläche dient allen Bewohnern des Hauses mit dem im Hang integrierten Pool als großzügige gemeinsam nutzbare Panoramaterrasse.
(Text der Architekt:innen)



© Günter Richard Wett



© Günter Richard Wett



© Günter Richard Wett

Hanghaus S.

DATENBLATT

Architektur: Fügenschuh Hrdlovics Architekten (Julia Fügenschuh, Christof Hrdlovics)

Tragwerksplanung: ZSZ Ingenieure

Fotografie: Günter Richard Wett

Funktion: Einfamilienhaus

Planung: 2001

Ausführung: 2001 - 2002

Grundstücksfläche: 812 m²

Nutzfläche: 230 m²

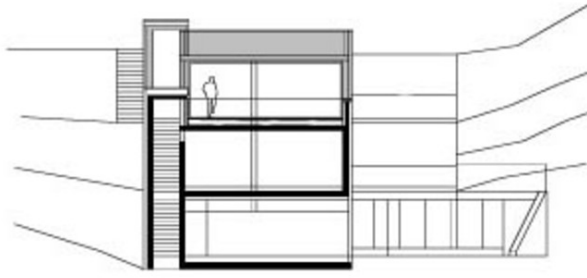
Bebaute Fläche: 308 m²

Umbauter Raum: 1.475 m³

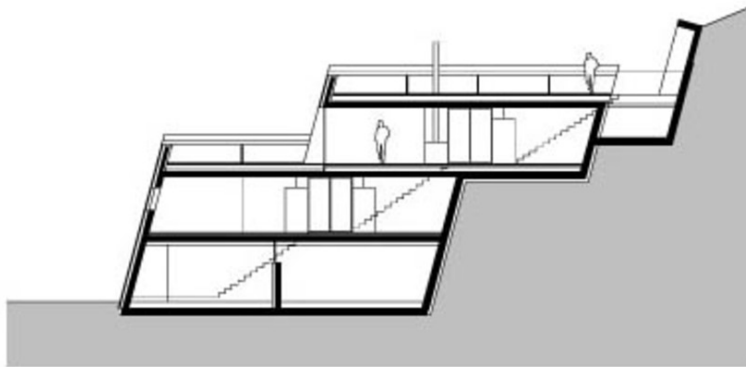
AUSFÜHRENDE FIRMEN:

Maurer Wallnöfer, Baumeister Ötztal BHF

Hanghaus S.

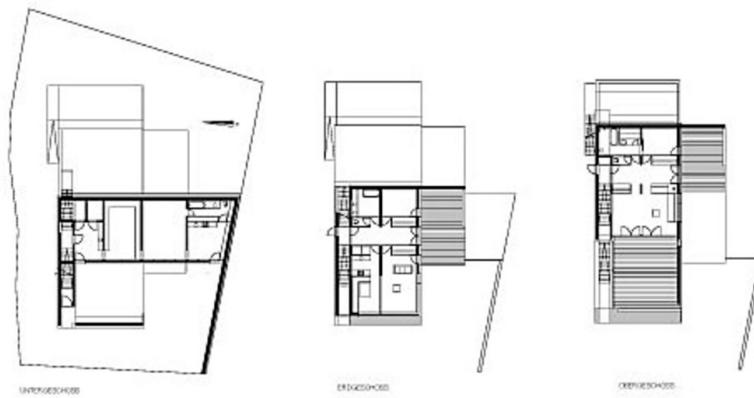


QUERSCHNITT



LÄNGSSCHNITT

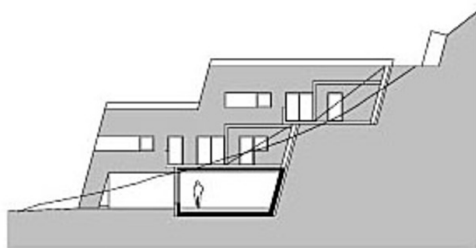
Schnitte



UNTERGESCHOSS

ERDGESCHOSS

OBERGESCHOSS



ANSICHT SUD

Grundriss, Ansicht