



© Markus Bstieler

Ordination eines Kieferchirurgen Im 2. Stock des neuen Rathaus von D. Perrault

Der Grundriss der Ordination fügt sich in das Gegebene ganz analog zu den hier zusammentreffenden städtebaulichen Bezügen. Die Wartezone, das Foyer, blickt zu Passage und Rathausurm, der Operationssaal liegt hinter dem Goldenen Vorhang zur Straße hin und der Raum für Rast und Pause öffnet sich zur Terrasse. Ein am Rand laufender Weg erlaubt interne Verbindungen ohne die Wartezone zu betreten – lederne Pendeltüren bilden die nicht notwendig hermetischen Abschlüsse. Kern ist der Hightech- Röntgenraum, blaugrau gestrichen mit ganz altmodischen Glühlampen aus Paris beleuchtet.

Die Betonfertigteileseitenwände des Rohbaus wurden gereinigt und sichtbar belassen um mit den hinein gestellten Leichtbaukörpern zu kontrastieren und zu dem geschliffenen Gussasphaltboden der nötige „öffentliche“ Materialpartner zu sein. Alle Möbel, mit Ausnahme des Aluminiumbesprechungstisches des Arztes, sind aus weinroten Birkenbetonschalplatten, die dünnen Wände und Vertäfelungen sowie die Wände mit Leitungsführungen aus Gipskarton sind in verschiedenen Weißtönen gestrichen.

An der Decke, über dem liegenden Patienten, ein 5 x 1 Meter großes Leuchtdia – das Raumlicht während Operationen (Photo einer Straßenszene in Paris, vom dort lebenden Künstler Arno Gisinger). Als Ganzes ein Versuch der Arbeit des Chirurgen



© Markus Bstieler



© Markus Bstieler



© Markus Bstieler

Ordination Grubwieser

Anichstraße 8
6020 Innsbruck, Österreich

ARCHITEKTUR
Rainer Köberl

BAUHERRSCHAFT
Gert Grubwieser

FERTIGSTELLUNG
2004

SAMMLUNG
aut. architektur und tirol

PUBLIKATIONSdatum
17. März 2005



Ordination Grubwieser

durch Grundriss und Materialwahl einen optimalen Rahmen im Grenzbereich zwischen Privatheit und Öffentlichkeit zu geben.

(Text: Rainer Köberl)

DATENBLATT

Architektur: Rainer Köberl

Mitarbeit Architektur: Jürgen Groener

Bauherrschaft: Gert Grubwieser

Fotografie: Markus Bstieler

Funktion: Innengestaltung

Fertigstellung: 2004

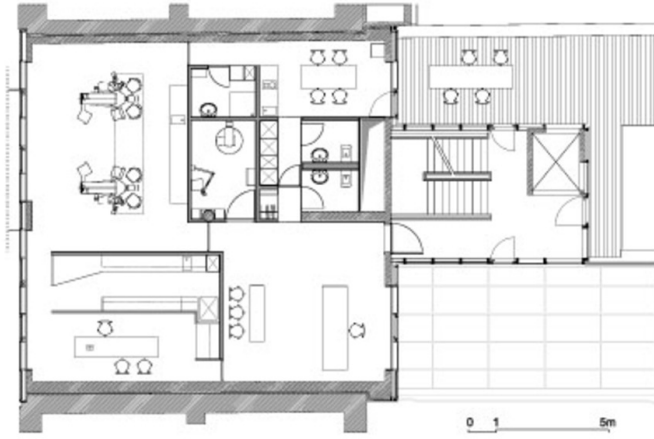


© Markus Bstieler



© Markus Bstieler

Ordination Grubwieser



Projektplan