



© Nikolaus Schletterer

Friedhoferweiterung Sölden

6450 Sölden, Österreich

ARCHITEKTUR

Raimund Rainer

BAUHERRSCHAFT

Gemeinde Sölden

TRAGWERKSPLANUNG

Anton Rödlach

FERTIGSTELLUNG

2004

SAMMLUNG

aut. architektur und tirol

PUBLIKATIONSdatum

8. April 2005



Auszeichnung des Landes Tirol für Neues Bauen 2004

Inmitten der imposanten Tiroler Berge und eines bestehenden Ortszentrums – der Friedhof von Sölden musste erweitert werden! Und der Bauherr hat Mut bewiesen, aber auch im Planerteam Partner gefunden, die im Stande waren, sich sehr direkt im vorhandenen Kontext mit eigenständiger, ja eigenwilliger Formensprache zu artikulieren. Der Abbruch des Lehrerwohnhauses ermöglichte es einerseits die Beziehung der Kirche zum Dorf wieder erlebbar zu machen und andererseits den Friedhof – terrassenförmig geschichtet – um insgesamt 200 Einzel- bzw. Urnengräber zu erweitern. Unter der bestehenden Zufahrt zum Pfarrhaus konnte eine zweigeschoßige Tiefgarage errichtet werden, ein neuer Stiegenaufgang mit Lift verbindet organisch alle Ebenen.

Es gibt in Tirol wohl eine große Zahl von Grundstücken wie auch öffentlichen Räumen, die auf Grund ihrer extremen und schwierigen topografischen Lage, aber auch vorhandener Zwänge eine besonders einfühlsame und zugleich kraftvolle Lösung dieser komplexen Aufgabenstellungen erfordern, wie exemplarisch hier in Sölden vorgeführt. Bewusst einfache, ja sperrige Mittel der Geometrie, eine wohl mit voller Absicht asketisch stringente Materialwahl – Sichtbeton, Granit, Stahl – sind die so selbst-verständlich erscheinende Grundlage für die überzeugende Realisierung. Noch gibt es sie nicht, die individuelle Ausgestaltung der einzelnen Gräber. Aber sie werden kommen, die schmiedeeisernen Grabkreuze, die Kränze, die Blumen und sie werden sehr persönlich sein – der Gesamteindruck wird überzeugend bleiben, inmitten der imposanten Tiroler Berge. (Jurytext aus: Auszeichnungen des Landes Tirol für Neues Bauen 2004; Gerhard Buresch, Hans Gangoly, Anna Popelka)



© Nikolaus Schletterer



© Nikolaus Schletterer



© Nikolaus Schletterer

Friedhoferweiterung Sölden

DATENBLATT

Architektur: Raimund Rainer
Mitarbeit Architektur: Projektleitung: Manuel Breu
Bauherrschaft: Gemeinde Sölden
Tragwerksplanung: Anton Rödlach
Fotografie: Nikolaus Schletterer

Errichtergemeinde Tiefgaragen:
Raika Sölden, Serafin Glanzer, Martin Riml

Maßnahme: Erweiterung
Funktion: Sakralbauten

Wettbewerb: 1996
Planung: 1996 - 2004
Ausführung: 2003 - 2004

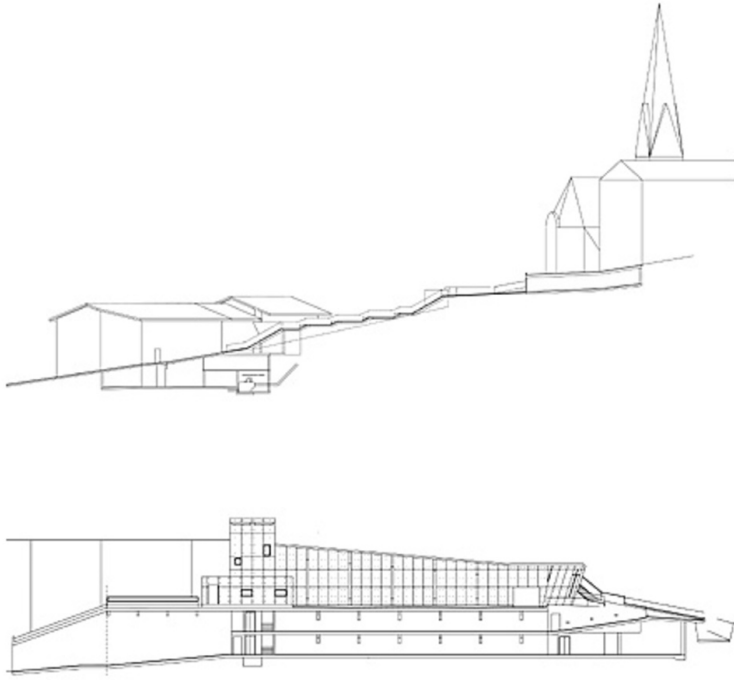
PUBLIKATIONEN

architektur.aktuell 11.2005 life vs. style, SpringerWienNewYork, Wien 2005.

AUSZEICHNUNGEN

Auszeichnung des Landes Tirol für Neues Bauen 2004, Auszeichnung

Friedhoferweiterung Sölden



Schnitt



Lageplan