



© Josef Pausch

In ihrem dankenswerten Streben, das Dienstleistungs- und Serviceangebot kontinuierlich zu verbessern, entschloss sich die Linzer Stadtverwaltung, im Erdgeschoss des Neuen Rathauses ein Bürgerservice-Center einzurichten, das für die Anforderungen an eine hochfrequentierte Informations- und Beratungsstelle bestens gerüstet ist. Die nicht mehr adäquate Bürgerservice-Stelle des Alten Rathauses am Hauptplatz wurde hierher verlegt, und mit dem Wechsel des Meldewesens in den Aufgabenbereich des Magistrats war man ohnehin gut beraten, sich räumlich für den Personenandrang (pro Jahr werden rund 45.000 Ab- und Ummeldungen abgewickelt) zu rüsten. Insgesamt können mehr als 25 Angebote (von Fischerkarten bis Hundeanmeldungen) neben Information und Beratung in Anspruch genommen werden.

Das rund 220 m² umfassende Service-Zentrum mit eigenem Eingang bietet im übersichtlichen Großraum sofortige Übersicht und leichte Orientierung. Die Umgestaltung, das zeitgemäße Ambiente des Front-Office gerät mit der vorhandenen Architektur (das Neue Rathaus wurde 1979–85 nach einem Entwurf von Rupert Falkner errichtet) in keinen ästhetischen Konflikt, doch sie erweist sich als klärend, aufhellend und „motiviert“. Die Integration der Pulte in die Geometrie der Stützenstellung und eine geradlinige Lichtführung sorgen für einen stimmigen Gesamteindruck – sodass unbürokratischen „Amtshandlungen“ nichts im Wege steht.

Bürgerservice Center Linz

Hauptstraße 1-5
4041 Linz, Österreich

ARCHITEKTUR
Andreas Heidl

BAUHERRSCHAFT
Stadt Linz

TRAGWERKSPLANUNG
KMP ZT - GmbH

LANDSCHAFTSARCHITEKTUR
Barbara Bacher

FERTIGSTELLUNG
2002

SAMMLUNG
Architekturzentrum Wien

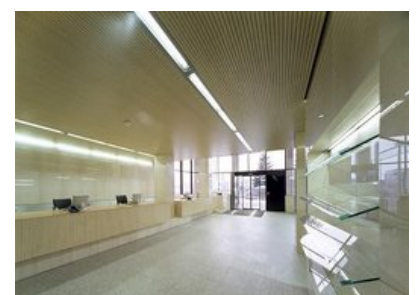
PUBLIKATIONSdatum
8. April 2005



© Josef Pausch



© Josef Pausch



© Josef Pausch

Bürgerservice Center Linz

DATENBLATT

Architektur: Andreas Heidl

Mitarbeit Architektur: Goldmann, Hahn

Bauherrschaft: Stadt Linz

Tragwerksplanung: KMP ZT - GmbH

Landschaftsarchitektur: Barbara Bacher

Fotografie: Josef Pausch

HLS: Magistrat Linz – Amt für Technik

Elektro-Planung: Magistrat Linz – Amt für Technik

Funktion: Büro und Verwaltung

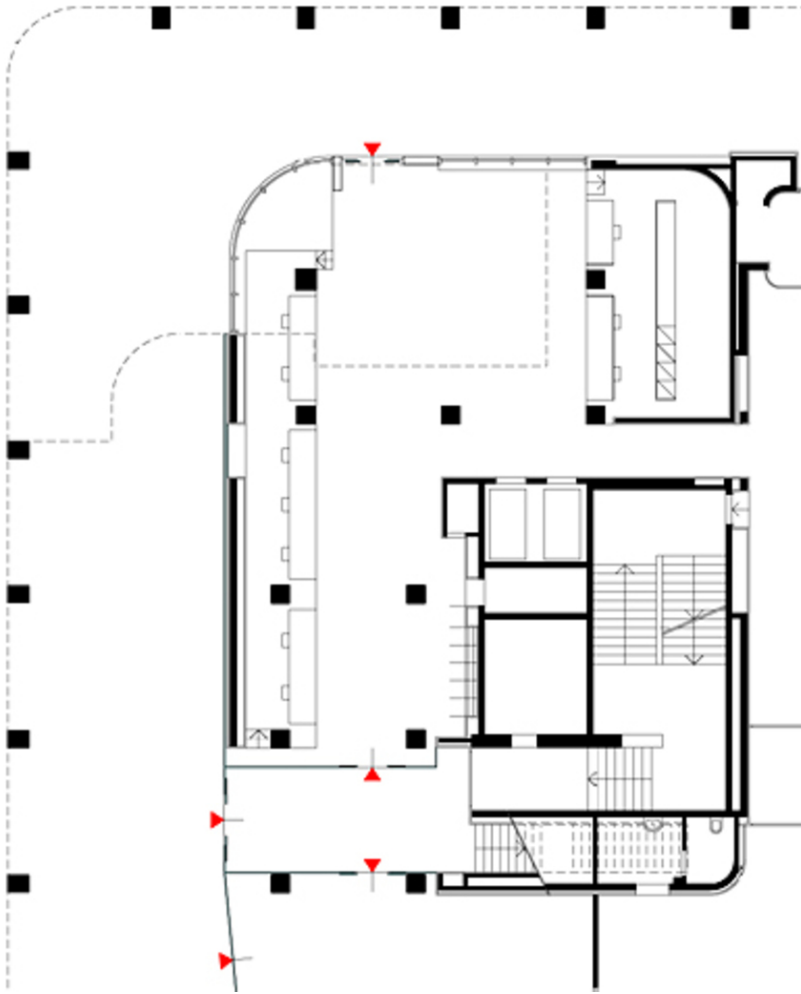
Planung: 2001

Ausführung: 2001 - 2002



© Josef Pausch

Bürgerservice Center Linz



Grundriss