



© Paul Ott

Ökopark Hartberg - Zentral- und Ausstellungsgebäude

Am Ökopark 10
8230 Hartberg, Österreich

ARCHITEKTUR
Peter Zinganel

BAUHERRSCHAFT
Ökoplan

TRAGWERKSPLANUNG
**Zivilingenieurbüro Wilhelm Lerch
Franz Feirer**

FERTIGSTELLUNG
2004

SAMMLUNG
HDA Haus der Architektur

PUBLIKATIONSdatum
29. Juni 2005



An einem landschaftlich reizvollen Ort einer ehemaligen Tonziegelgrube im Hügelland bei Hartberg befindet sich der Ökologiepark Hartberg, der aufzeigen will, dass Gewerbepark und Natur keinen Widerspruch darstellen. Der Park beherbergt Betriebe und Forschungseinrichtungen im Bereich Umwelttechnologie und Umweltdienstleistungen unter größtmöglicher Ausnutzung zwischenbetrieblicher Synergien und will gleichzeitig „Erlebnis- und Anschauungspark“ sein, worin Umweltthemen entsprechend aufbereitet einem breiteren Publikum näher gebracht werden.

Dass dieses Bewusstmachen in enger Verbindung mit ökologischen Architekturkonzepten und innovativer Gebäudetechnik der dort angesiedelten Betriebe erfolgt, ist wesentliche Zielsetzung: Neben der Solarhalle von Konrad Frey sind die wichtigsten Gebäude von Peter Zinganel, das Zentral- und Ausstellungsgebäude mit Eingangsgebäude und dazugehörigem Büroturm, die in den Boden versenkte Energiezentrale mit Sonnenkollektoren, der grüne Ausstellungswürfel sowie einige der Ausstellungshallen.

So werden im multifunktionalen Eingangsgebäude die Bauprinzipien eines ökologischen solaren Niedrigenergiehauses - passiv-aktive Solarfassade mit Speichermasse im Norden - als führendes architektonisches Prinzip verwendet und formal betont.

Dem landschaftsgestalterischen Konzept folgend, verstärkt das als Landmark und Informationsstelle für Besucher und Nutzer des Ökoparks konzipierte Gebäude die



© Paul Ott



© Paul Ott



© Paul Ott

Ökopark Hartberg - Zentral- und Ausstellungsgebäude

naturräumliche Situation des Geländes mit Böschung und Biotop.

DATENBLATT

Architektur: Peter Zinganel

Mitarbeit Architektur: Ines Zimmer, Mia Dirnberger, Anja Stenglein

Bauherrschaft: Ökoplan

Tragwerksplanung: Zivilingenieurbüro Wilhelm Lerch, Franz Feirer

Fotografie: Paul Ott

Funktion: Büro und Verwaltung

Wettbewerb: 1997

Planung: 2000

Fertigstellung: 2004

Nutzfläche: 2.800 m²

AUSFÜHRENDE FIRMEN:

Hochbau: Granit-Bau

Holzbau: Hirschböck GesmbH & Co KG

Schlosserei: Hirt

E-Installationen: Stadtwerke Hartberg

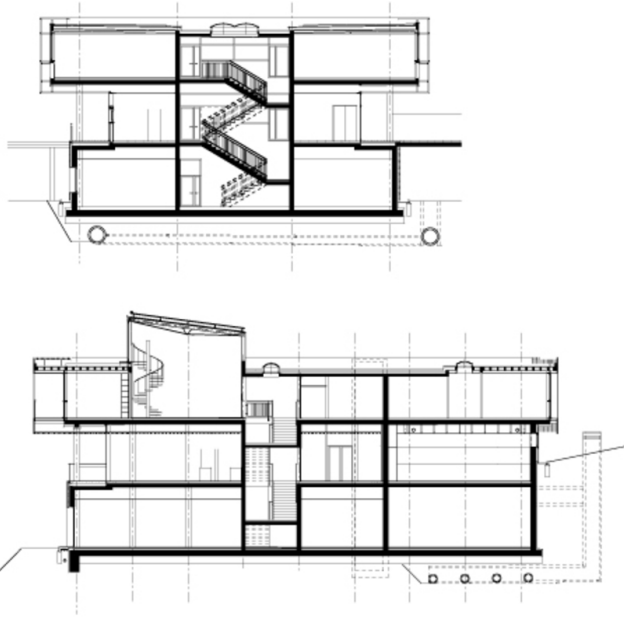
Installationen: Gschiel Installationen Ges.m.b.H

Tischlerei: Johann Kernbichler jun. Bau- und Möbelwerkstatt

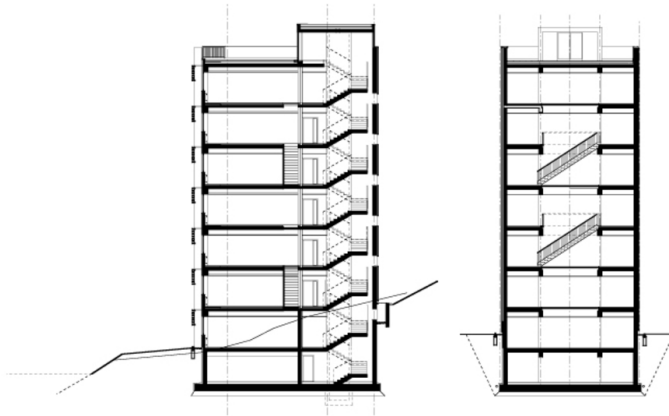
PUBLIKATIONEN

Architektur_STMK, Räumliche Positionen. Mit Schwerpunkt ab 1993, Hrsg. Michael Szyszkowitz, Renate Ilsinger, HDA, Graz 2005.

Ökopark Hartberg - Zentral- und
Ausstellungsgebäude

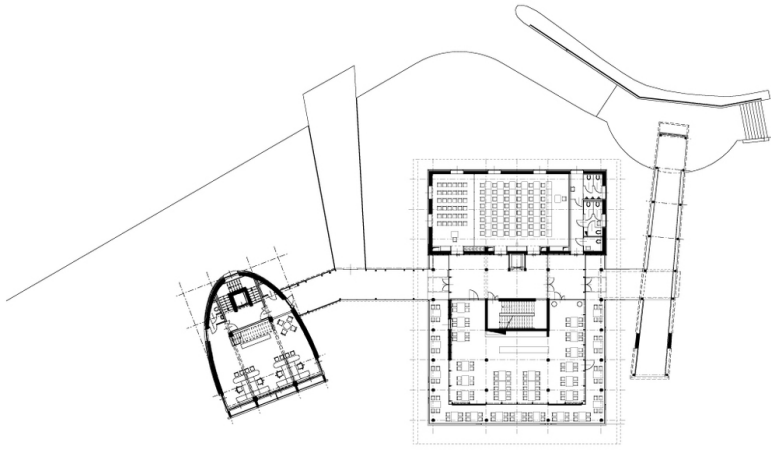


Schnitt



Schnitt Turm

**Ökopark Hartberg - Zentral- und
Ausstellungsgebäude**



Grundriss EG