



© Bruno Klomfar

Villa für MM

1110 Wien, Österreich

ARCHITEKTUR
DREER2

FERTIGSTELLUNG
2005

SAMMLUNG
Architekturzentrum Wien

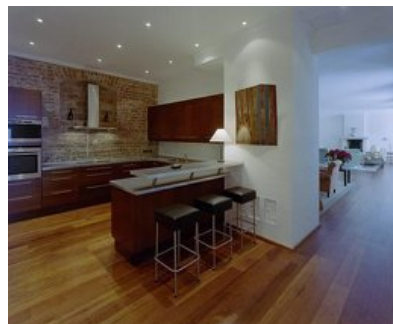
PUBLIKATIONSdatum
13. Juni 2005



Die aktuellen baulichen Veränderungen an der Mitte des 19. Jahrhunderts errichteten Villa, die zuletzt in den 1960er Jahren umgestaltet worden war, gehören zu jenen „unsichtbaren“ Eingriffen, die den Bestand nicht durch formale Absetzbewegung konterkarieren, sondern diesen gewissermaßen von innen her erneuern und dabei mit dezenter Sicherheit ins gewohnte Haus-Bild zurückkehren. Der gesamte, 230 m² umfassende Erdgeschossbereich mit seinen ehemaligen Lager- und Wirtschaftsräumen wurde nach Abbruch bzw. Versetzen diverser Trennwände in eine großzügige Ebene für Gäste und Feste verwandelt, wobei am östlichen Flügel eine bis zum Pool führende, 110 m² große Terrasse für zusätzlichen Raum im Freien sorgt. Die Enfilade von Gästewohnung, Speisesalon, Wirtschafts- und Küchenbereich und Wohnsalon (bzw. Festsaal) erstreckt sich in „loser“ Folge über die gesamte (beachtliche) Länge der Villa, statt der früheren Fenster öffnen sich nun hohe Glasflügel mit Parapeten in Sitzbankhöhe Richtung Garten. Im Zuge des Umbaus wurden natürlich auch sämtliche Ver- und Entsorgungsleitungen für Strom, Wasser und Gas neu installiert (dezente Spots in den Decken bestimmen das räumliche Grundlicht) sowie ein gediegen dunkler Riemenboden eingezogen. An der Stirnwand des Festsaals steht nun – beidseitig von einer Sitzbank flankiert – ein offener Kamin: Ein solches Requist gemütlichen Zusammensitzens darf in einem solchen Kontext keinesfalls fehlen. (Text: Gabriele Kaiser)



© Bruno Klomfar



© Bruno Klomfar



© Bruno Klomfar

Villa für MM

DATENBLATT

Architektur: DREER2 (Michaela Dreer, Andreas Dreer)

Fotografie: Bruno Klomfar

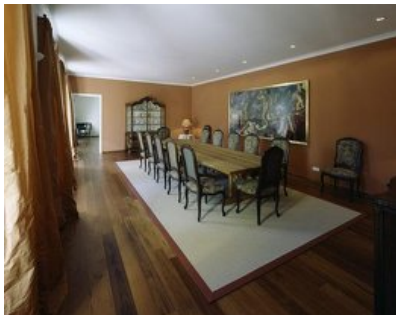
Funktion: Einfamilienhaus

Planung: 2003 - 2004

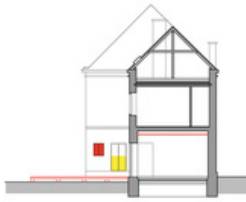
Ausführung: 2004 - 2005

WEITERE TEXTE

Edel aufgemöbelt, Isabella Marboe, Der Standard, Samstag, 13. August 2005

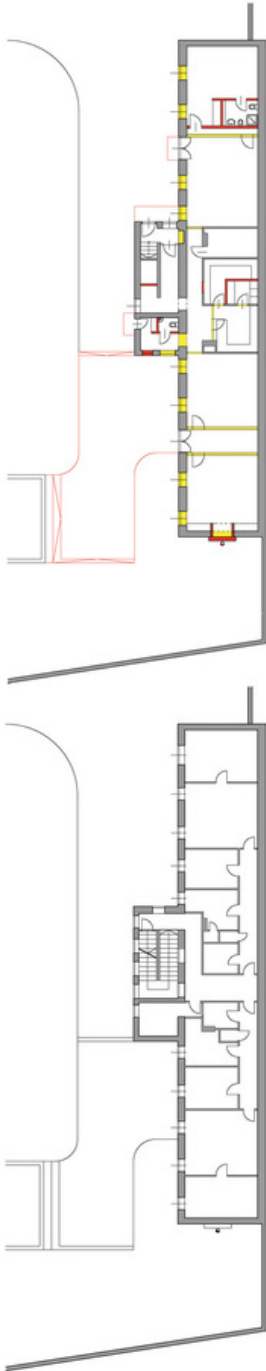


© Bruno Klomfar



at/data/med_plan/19259/large.jpg

Villa für MM



Projektplan