



© Bruno Klomfar

park'n sweat

Blasenberggasse 30
6800 Feldkirch, Österreich

ARCHITEKTUR
Klaus Wanko

BAUHERRSCHAFT
Helene Malin
Daniel Malin

TRAGWERKSPLANUNG
Paul Frick
Dietmar Schöch

FERTIGSTELLUNG
2004

SAMMLUNG
Architekturzentrum Wien

PUBLIKATIONSdatum
13. Juni 2005



Die funktionale Koppelung von Carport und Wellnessbereich drängt sich zwar nicht unmittelbar auf, ergab sich aber aus der Raumreserve einer notwendig gewordenen Doppelgarage, die als freistehender Zubau seitlich an ein bestehendes Einfamilienhaus angefügt wurde.

Die Zweigeschossigkeit des Zubaus (massive Sichtbetonschale, Innenausbau in Holz) ergab sich aus der extremen Hanglage, sodass die untere Ebene den Bewohnern nun als uneingesehener Entspannungsbereich (mit allen dazugehörigen Elementen wie Sauna, Liegeraum, Innendusche, Freidusche und Whirlpool) zur Verfügung steht, der zudem eine großzügige Aussicht auf Feldkirch-Stadt bietet. Der Whirlpool im Freien liegt zur einen Hälfte noch im Schutz der Garagenauskrugung, zur anderen ist auch ein Sonnen- oder Regenbad im Wellnessprogramm inkludiert. Über einen schon vorhandenen Zugang gelangt man von diesem Bereich direkt ins Haus. (Text: Gabriele Kaiser)



© Bruno Klomfar



© Bruno Klomfar



© Bruno Klomfar

DATENBLATT

Architektur: Klaus Wanko

Bauherrschaft: Helene Malin, Daniel Malin

Tragwerksplanung: Paul Frick, Dietmar Schöch

Fotografie: Bruno Klomfar

Funktion: Einfamilienhaus

Planung: 2003

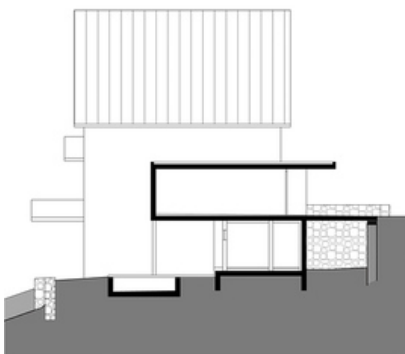
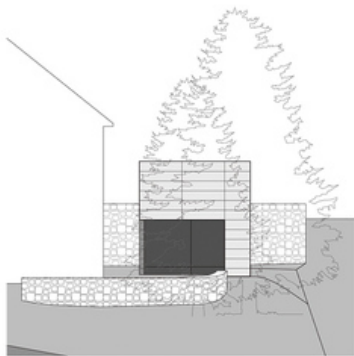
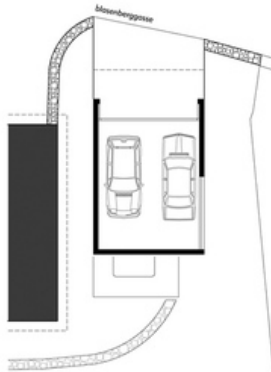
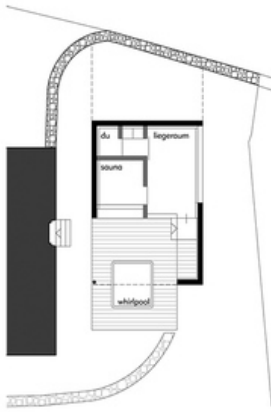
Ausführung: 2003 - 2004



© Bruno Klomfar

d_plan/19260/large.jpg

park'n sweat



Projektplan