



© Lukas Roth

Dem klaren städtebaulichen Konzept folgend stellt sich der Baukörper in den Dienst einer durchgängigen Raumökonomie im Inneren und deren filterartige Präsenz über die teiltransparenten Fassaden nach außen. Der daraus resultierende Kubus wird jedoch durch bestimmte Flächen und raumkonstituierende Maßnahmen aufgelöst und in einen offenen, hellen „Pavillon“ verwandelt. Die oszillierenden Glaspaneele der vertikal gerichteten Fassade erzeugen ein komplexes Vexierbild von Durchsicht, Reflexion, Teilung und Rhythmus mit entsprechender Innen- wie auch Außenwirkung, den Eindruck von Leichtigkeit und Transparenz vermittelnd. Die schlanken, tragenden Stahlsäulen sind so gut wie in die zweischalige Fassadenkonstruktion integriert und verstärken zusammen mit der oszillierenden Fassadenlinie den Eindruck einer textilen Struktur. (Text: Adolf Krischanitz)

Laborgebäude Novartis Campus

Fabrikstrasse 16
4056 Basel, Schweiz

ARCHITEKTUR

Adolf Krischanitz

BAUHERRSCHAFT

Novartis Pharma AG

TRAGWERKSPLANUNG

Ernst Basler + Partner AG

ÖRTLICHE BAUAUFSICHT

**Caretta + Weidmann
Baumanagement AG, Zürich**

KUNST AM BAU

Gilbert Bretterbauer

Sigmar Polke

FERTIGSTELLUNG

2008

SAMMLUNG

newroom

PUBLIKATIONSdatum

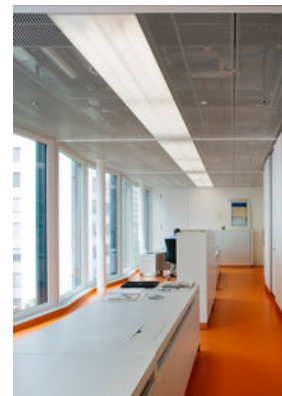
18. Juni 2015



© Lukas Roth



© Lukas Roth



© Lukas Roth

Laborgebäude Novartis Campus

DATENBLATT

Architektur: Adolf Krischanitz

Mitarbeit Architektur: Henri Rochat (PL), Birgit Frank, Manuela Schwab, Marcello Mazzei, Ralf Wilkening, Bahadur Rügger

Bauherrschaft: Novartis Pharma AG

Tragwerksplanung: Ernst Basler + Partner AG

örtliche Bauaufsicht: Caretta + Weidmann Baumanagement AG, Zürich

Kunst am Bau: Gilbert Bretterbauer, Sigmar Polke

Bauphysik: Zimmermann + Leuthe

Fotografie: Lukas Roth

Haustechnik HLKK: Kiwi Systemingenieure & Berater AG, Dübendorf

Haustechnik Elektro: Sytek AG

Laborplanung: Laborplan GmbH, Therwil

Fassadenplanung: Emmer, Pfenninger Partner AG, Münchenstein

Beschriftung: Erwin Bauer Konzept & Gestaltung, Wien

Lichtplanung: LKL Licht Kunst Licht AG Berlin

Raumakustik: Martin Lienhard, Langenbruck

Funktion: Forschung

Wettbewerb: 2003

Ausführung: 2005 - 2008

Bruttogeschossfläche: 15.517 m²

Umbauter Raum: 70.612 m³

PUBLIKATIONEN

Novartis Campus - Fabrikstrasse 16 - Krischanitz, Krischanitz und Frank Architekten, Hrsg. Ulrike Jehle-Schulte Strathaus, Christoph Merian Verlag, Basel 2008.



© Lukas Roth

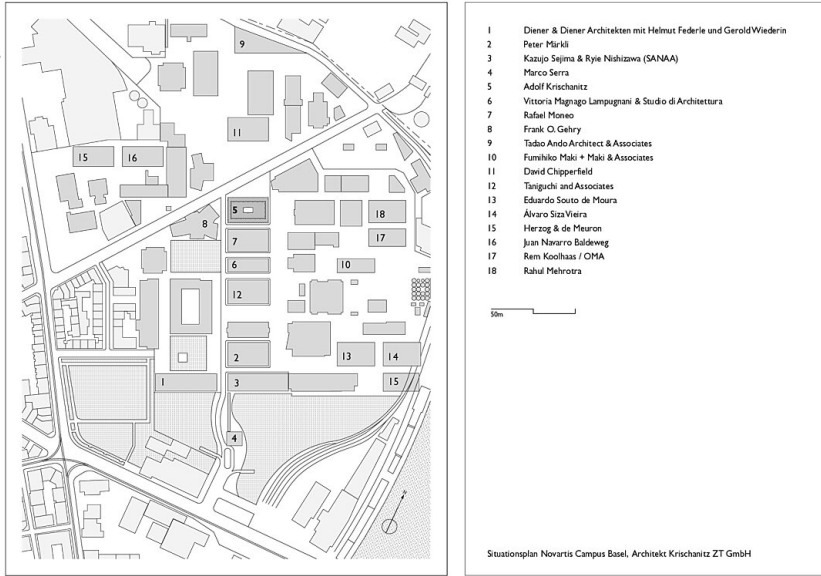


© Lukas Roth

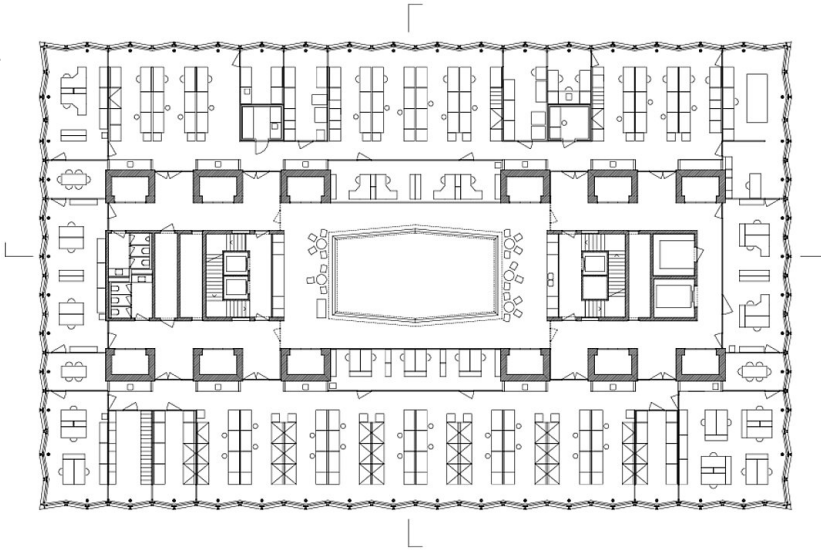


© Lukas Roth

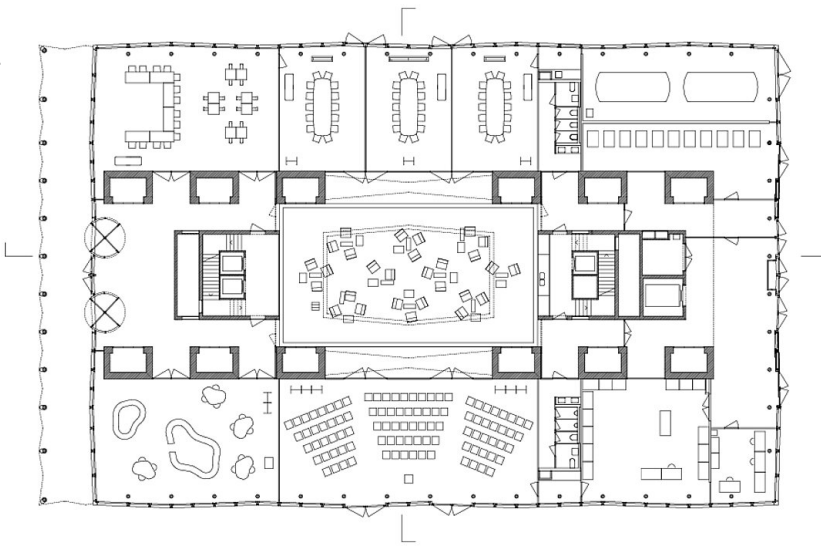
Laborgebäude Novartis Campus



Lageplan

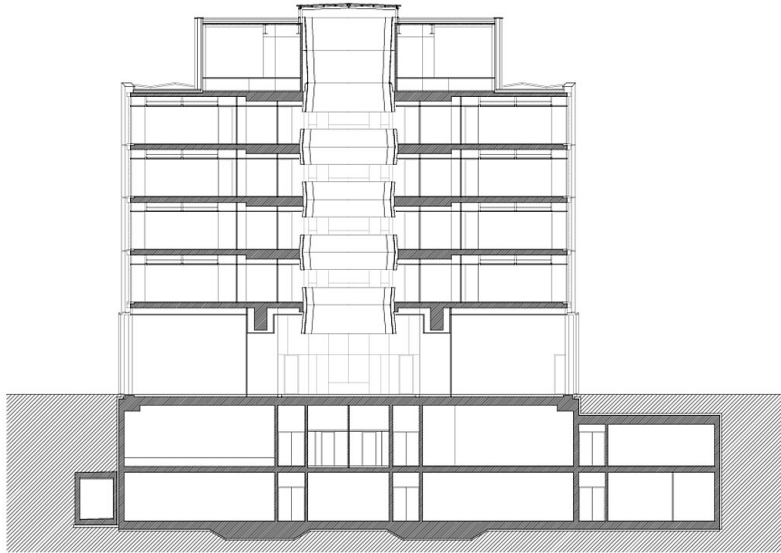


3.Obergeschoss



Erdgeschoss

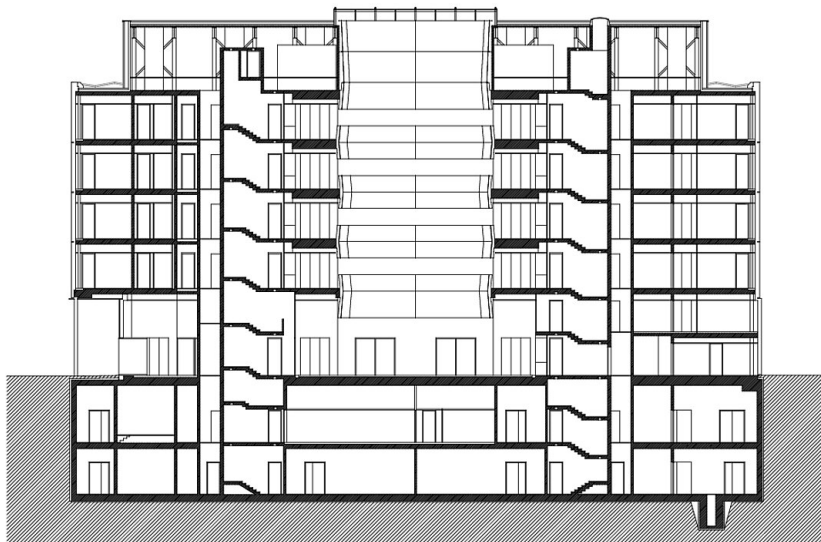
Laborgebäude Novartis Campus



5m

Längsschnitt Forschungslabor Novartis Campus Basel,Architekt Krischanitz ZT GmbH

Querschnitt



5m

Längsschnitt Forschungslabor Novartis Campus Basel,Architekt Krischanitz ZT GmbH

Längsschnitt