



© Bruno Klomfar

Gegenüber einem kleinen Yachthafen, am Ortsrand von Gaissau liegt das Haus als schlichter Kubus auf einem ebenen Grundstück. Im Erdgeschoss wurde auf der Zufahrtsseite der Kubus eingeschnitten, um Platz für zwei Unterstellplätze, sowie den Eingang zu schaffen. Küche und Esszimmer bilden im Erdgeschoss einen großzügigen Raum, der zweiseitig vollverglast zur Terrasse und zum Garten hin öffnet. Das Wohnzimmer im Obergeschoss ermöglicht einen Blick über den Yachthafen auf den Bodensee. Das Schlafzimmer ist durch eine Verglasung zum Bad getrennt.

Das teilunterkellerte Haus wurde vorwiegend mit Seekiefersperrholzplatten beplankt, die fast sämtlichen Oberflächen eine angenehm warme Ausstrahlung geben, die Decken bestehen aus einer Balkenlage, die Außenwände im Erdgeschoss und im Obergeschoss aus Holzrahmenelementen. (Text: Architekt)

Haus Allouche

Rheinstraße 92
6974 Gaißau, Österreich

ARCHITEKTUR

Johannes Kaufmann Architektur

BAUHERRSCHAFT

Familie Allouche

FERTIGSTELLUNG

2004

SAMMLUNG

Architekturzentrum Wien

PUBLIKATIONSdatum

23. Juni 2005



© Bruno Klomfar



© Bruno Klomfar



© Bruno Klomfar

Haus Allouche

DATENBLATT

Architektur: Johannes Kaufmann Architektur (Johannes Kaufmann)

Mitarbeit Architektur: Leo Huetz (PL)

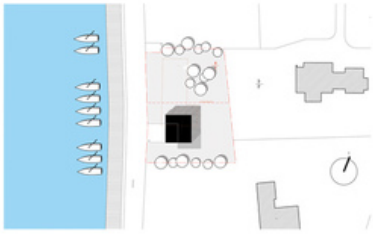
Bauherrschaft: Familie Allouche

Fotografie: Bruno Klomfar

Funktion: Einfamilienhaus

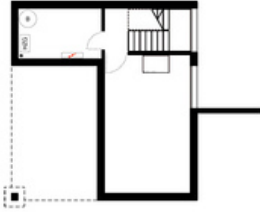
Planung: 2003 - 2004

Ausführung: 2003 - 2004



in/19239/large.jpg

Haus Allouche



ANSICHT OST



ANSICHT NORD



ANSICHT WEST



ANSICHT SÜD

Projektplan