



© Wolfgang Retter

TZA technik zentrum ainet

Haus Nr. 108
9951 Ainet, Österreich

ARCHITEKTUR
architekturteam steinklammer

TRAGWERKSPLANUNG
Tragwerksplanung Tagger

FERTIGSTELLUNG
2005

SAMMLUNG
aut. architektur und tirol

PUBLIKATIONSdatum
30. Juni 2005

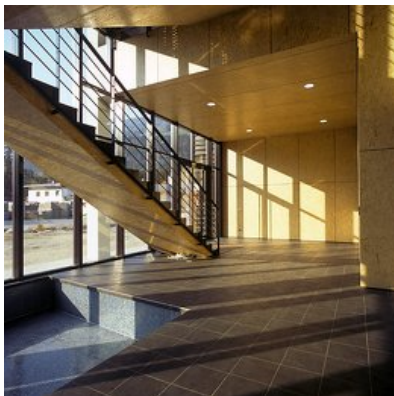


Halle A – Bauabschnitt 1

Die Lage der neuen Werkhalle der testtec GmbH, einer Spezialfirma für Werkzeug- und Formbau sowie Sondermaschinen- und Prüfanlagenbau, ist hochsensibel. Am nordwestlichen Ende des Gewerbegebietes der Gemeinde Ainet und in unmittelbarer Nähe zur Naturlandschaft der Isel war das äußere Erscheinungsbild mit diesem Naturraum in Einklang zu bringen. Ein schlichter, einfacher Kubus ist das Ergebnis.

Der Produktionsbereich im Erdgeschoß ist so weit wie möglich geschlossen. Sonneneinstrahlung musste wegen der notwendigen gleichmäßigen Raumklimata verhindert werden, direkter Einblick war unerwünscht. Dieser teilweise zweigeschoßig ausgeführte Bereich ist sauber und nüchtern gestaltet. Im Kontrast dazu der Bürobereich im Obergeschoß, der nach Süd-Osten geöffnet ist, ein freundlicher und warmer Holzbau. Die gesamte Oberfläche – Böden, Wände und Decken – ist hier mit farblos lackierten OSB-Platten ausgekleidet. Die Zwischenwände sind, genauso wie die Installationen, flexibel geplant. Einzige Fixpunkte im Gebäude sind die Nasszellen in Erd- und Obergeschoß, die zur Gänze verfließt wurden.

Eine zweigeschoßige, offene Eingangshalle wird nach dem Fertigausbau in der Mitte des Gebäudes liegen, das durch die zwei mit OSB-Platten verkleideten Nottreppen an den Enden der Halle wie durch eine Spange eingefasst wird. (nach einem Text des Architekten)



© Wolfgang Retter



© Wolfgang Retter



© Wolfgang Retter

DATENBLATT

Architektur: architekturteam steinklammer (Georg Steinklammer)

Tragwerksplanung: Tragwerksplanung Tagger (Stephan Tagger)

Fotografie: Wolfgang Retter

Heizung-Lüftung-Sanitär: TB Technoterm, A-9900 Lienz

Elektro: Elektrotechnik Green, A-9900 Lienz

Funktion: Industrie und Gewerbe

Planung: 2002

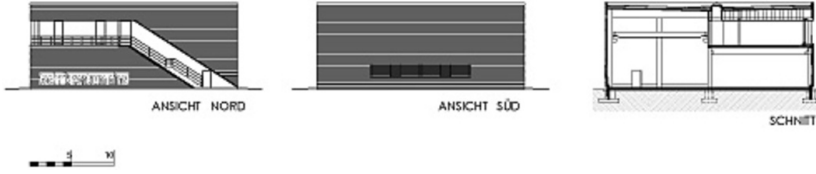
Ausführung: 2003 - 2005

Nutzfläche: 3.935 m²

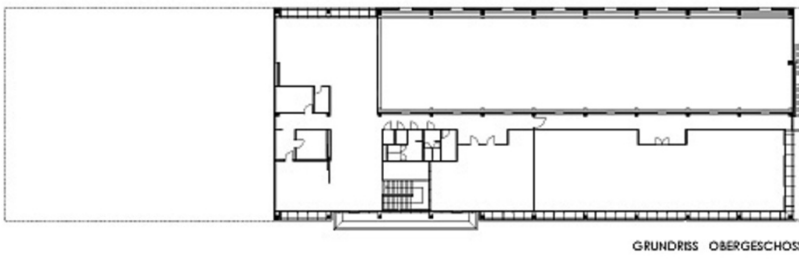
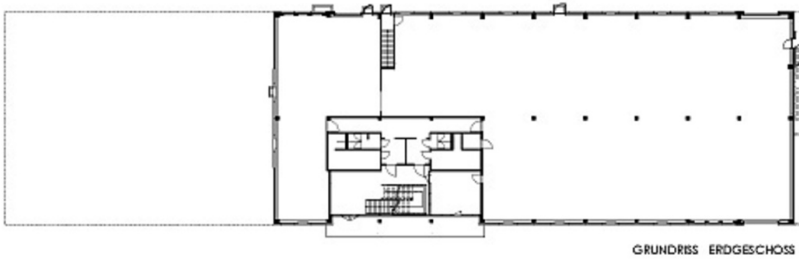
Bebaute Fläche: 2.268 m²

Umbauter Raum: 24.858 m³

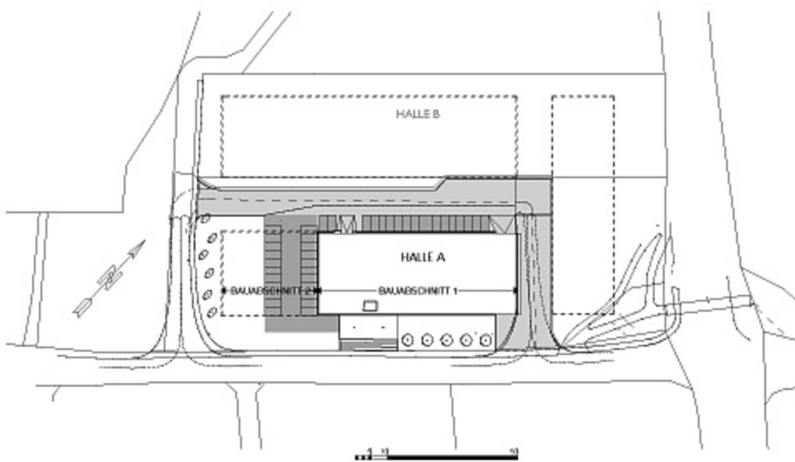
TZA technik zentrum ainet



Ansichten



Grundriss



Lageplan