



© Pez Hejduk

Nach einem 1996–1998 ausgearbeiteten städtebaulichen Leitkonzept von Otto Häuselmayr wurde das Gelände der ehemaligen Schmidstahlwerke – an der Favoritenstraße knapp an der Höhenkante des Wienerberges/Laaerberges gelegen und östlich von der Trasse der Südosttangente A23 bedrängt – 1999 für zwei Baurägerwettbewerbe freigegeben, im Zuge deren insgesamt acht Bauplätze an sieben Architektenteams (Margarethe Cufer, Otto Häuselmayr, Ifsits/Ganahl/Larch, Walter Stelzhammer, Albert Wimmer, Gert M. Mayer-Keber und Wilhelm Holzbauer) vergeben wurden, um für dieses wohlgeordnete Stadtteilprojekt eine größtmögliche Vielfalt an Lösungsansätzen zu erlangen. Auf dem Bauplatz 1 an der Ecke Favoritenstraße/Katharinengasse realisierten die SEG und Mischek einen Entwurf von Margarethe Cufer – “einen echten „Frauenwohnbau“, mit zwei Baurägerinnen, einer Architektin und (im Bauteil SEG) sogar einer Bauleiterin.”

Die parallel zur Favoritenstraße verlaufende dreizahnige Kammbebauung wird fortgeführt und südlich entlang der Katharinengasse zu Höfen geschlossen, wobei die gesamte Erdgeschosszone mit Geschäfts-, Lokal- und Gemeinschaftsflächen (Stichwort „soziale Infrastruktur“) der Allgemeinheit zur Verfügung steht, somit der städtebauliche Takt der umgebenden Gründerzeitbebauung auch im neuen Quartier anklingen kann. Im Eigentumsbereich des Bauteils der SEG sind vier Stiegenhäuser situiert, was überschaubare Einheiten schuf und in der Kombination von Vier- und Fünfspännertypen eine Vielzahl von durchgesteckten Wohnungen ermöglichte. Zwei durchgehende Lichtschächte an den Gangenden werten im Bauteil Mischek die Mittelgangerschließung auf, und die Freiflächen (Loggien und Balkone) wurden jeweils sorgfältig auf die Ausrichtung der Baukörper und den Sonnenstand abgestimmt. Wie die klassischen Wohnhöfe mancher Gemeindebauten der 1920er Jahre stellt auch dieser Wohnbau ein selbstverständliches Gleichgewicht zwischen Offenheit und Rückzug, Innen und Außen her, ohne durch aufgesetzte Formalismen an Glaubwürdigkeit zu verlieren. Farbliche und strukturelle Differenzierung dient der Gliederung und Auflockerung der Baumassen, ein schwebendes 6. Obergeschoss

City X Wohnhausanlage – Ehemalige Schmidstahlwerke

Katharinengasse / Favoritenstraße
1100 Wien, Österreich

ARCHITEKTUR

Margarethe Cufer

BAUHERRSCHAFT

**Mischek Bauräger Service GmbH
SEG**

TRAGWERKSPLANUNG

Mischek Bauräger Service GmbH

FERTIGSTELLUNG

2003

SAMMLUNG

Architekturzentrum Wien

PUBLIKATIONSdatum

15. Juli 2005



© Pez Hejduk



© Pez Hejduk



© Pez Hejduk

**City X Wohnhausanlage – Ehemalige
Schmidstahlwerke**

betont die Linearität des Kammes und setzt ihm sozusagen einen krönenden
Schlussstein aufs Haupt. In der mitunter schwierigen Disziplin des Wohnbaus kann
man sich, wie dieses Beispiel zeigt, auch taktvoll bewegen. (Text: Gabriele Kaiser)

DATENBLATT

Architektur: Margarethe Cufer

Mitarbeit Architektur: Jean Moussalli, Markus Olechowski

Bauherrschaft: Mischek Bauträger Service GmbH, SEG

Tragwerksplanung: Mischek Bauträger Service GmbH

Fotografie: Pez Hejduk

Funktion: Wohnbauten

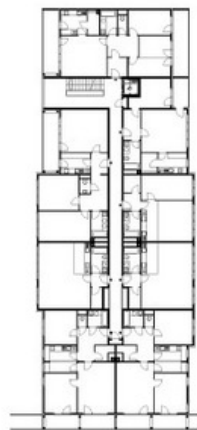
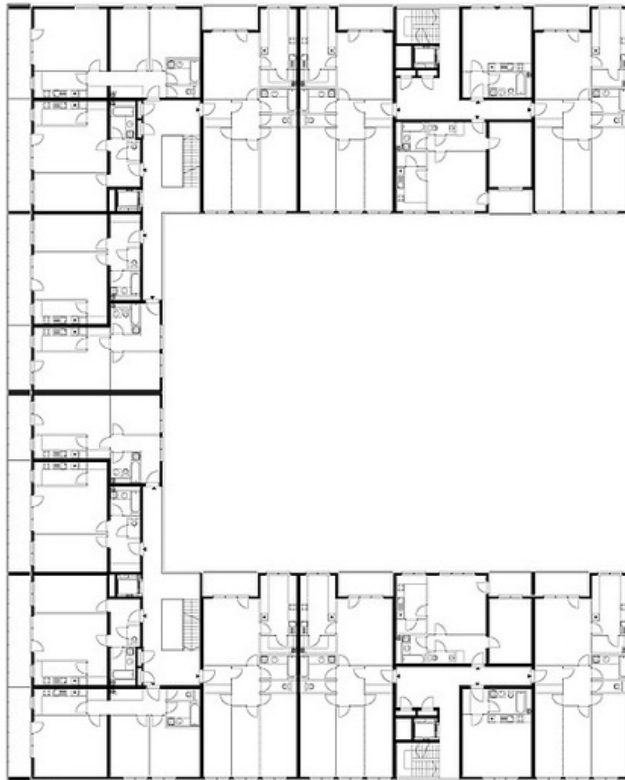
Planung: 1999

Ausführung: 2001 - 2003



© Pez Hejduk

City X Wohnhausanlage – Ehemalige
Schmidstahlwerke



Projektplan