



© Q-rt Architektur

Der Einfamilienhaus-Neubau in Lustenau ließe sich reduziert mit den Worten „geordnete Unordnung“ umschreiben. Die Gemeinde in der zersiedelten Rheintalstruktur Vorarlbergs ist geprägt durch viele Häuser im Bauträgerstil. Dieses Projekt hebt sich davon schon alleine durch seine Ausmaße von 22 x 6 Metern und seinem über die Langseite gespannten Pultdach ab.

Der Bauplatz liegt an einer stark befahrenen Straße, was der Grund dafür war, das Gebäude durch betonierte Gartenmauern abzuschotten. Dadurch erreichten wir einen intimen Innenhof mit Gartenbereich mit Grünflächen und überdachtem Sitzplatz. (Text: Architekt)

Einfamilienhaus Neubau in Lustenau

Hofsteigstraße
6890 Lustenau, Österreich

ARCHITEKTUR
Q-rt Architektur

TRAGWERKSPLANUNG
Ingo Gehrer

FERTIGSTELLUNG
2001

SAMMLUNG
Architekturzentrum Wien

PUBLIKATIONSdatum
4. August 2005



© Q-rt Architektur



© Q-rt Architektur



© Q-rt Architektur

Einfamilienhaus Neubau in Lustenau

DATENBLATT

Architektur: Q-rt Architektur (Kurt Schuster)

Mitarbeit Architektur: Tobias Schnell

Tragwerksplanung: Ingo Gehrler

Maßnahme: Neubau

Funktion: Einfamilienhaus

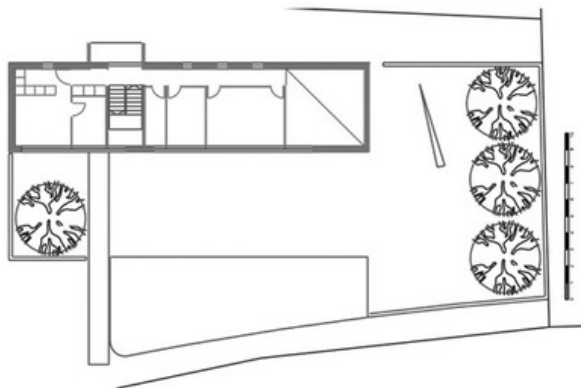
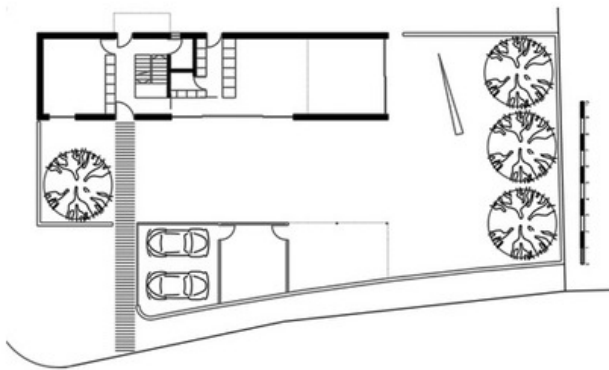
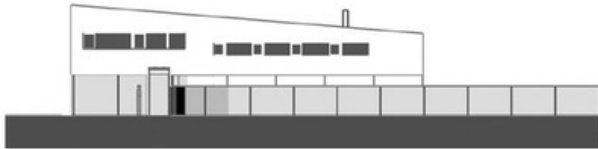
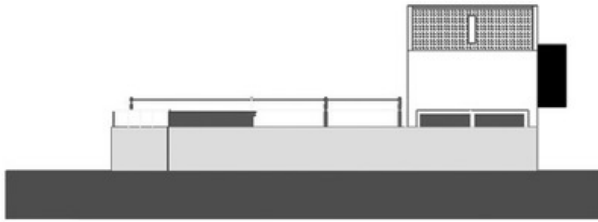
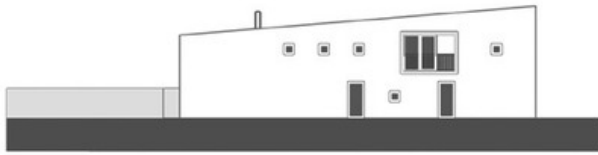
Planung: 1999 - 2000

Ausführung: 2000 - 2001



© Q-rt Architektur

Einfamilienhaus Neubau in Lustenau



Projektplan