



© Günter Kresser

Aufgrund der besonderen Geländesituation und der Lage innerhalb einer aus drei Bauteilen bestehenden Gewerbeanlage mit verkehrsfreiem Innenhof wurde für diese MPREIS-Filiale eine spezielle Erschließungslösung gewählt: die Kunden parken oberhalb des Supermarktes in einem offenen Zwischengeschoss, das mehrere unterschiedliche Anbindungen an die Verkaufsebene aufweist; in den beiden weiteren Geschossen oberhalb der Parkplätze sind ein Fitnessstudio sowie Ferienwohnungen untergebracht.

Am Kopfende des Marktes schafft das zweigeschossig organisierte Baguette-Café eine räumliche Verbindung aller Bereiche und die erforderliche optische Präsenz an der Zubringerstraße zum Schigebiet.

## MPREIS Fügen

Pankrazbergstraße 544  
6263 Fügen, Österreich

ARCHITEKTUR

**seelos architekten**

BAUHERRSCHAFT

**Franz Opbacher**

**MPREIS**

TRAGWERKSPLANUNG

**Gottfried Brunner**

FERTIGSTELLUNG

**2003**

SAMMLUNG

**aut. architektur und tirol**

PUBLIKATIONSdatum

**18. August 2005**



© Günter Kresser

**MPREIS Fügen**

DATENBLATT

Architektur: seelos architekten (Helmut Seelos)

Bauherrschaft: Franz Opbacher, MPREIS

Tragwerksplanung: Gottfried Brunner

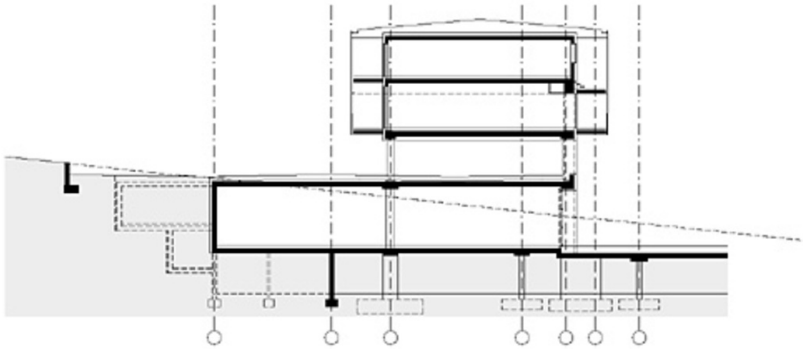
Fotografie: Günter Kresser

Funktion: Konsum

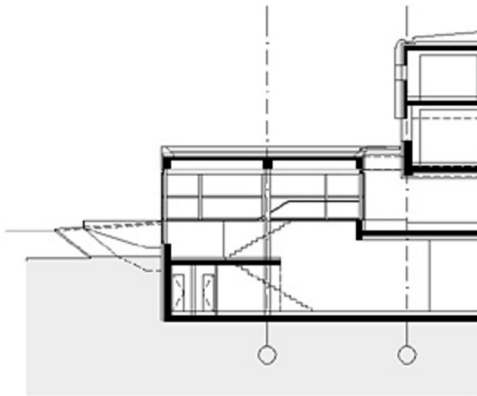
Planung: 2002

Ausführung: 2002 - 2003

MPREIS Fügen

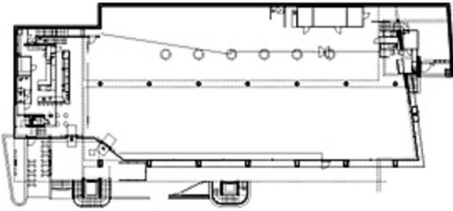
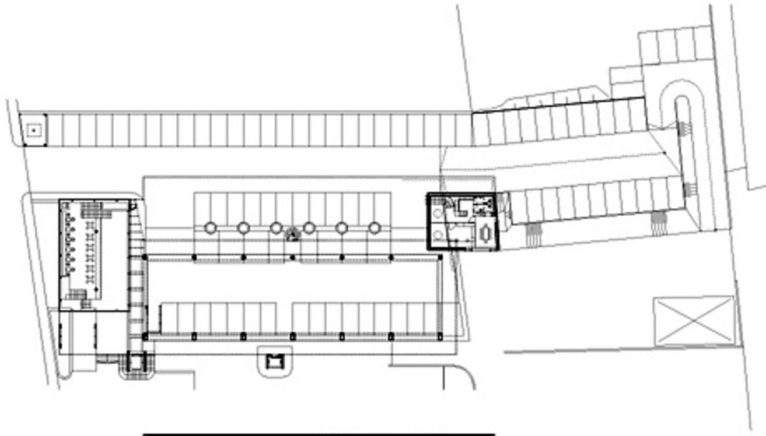


Querschnitt



Längsschnitt

MPREIS Fügen



Grundriss