



© Gebhard Sengmüller

Jurytext Architekturpreis Land Salzburg 2004

Im Keltenmuseum gelingt es –zusätzlich zu einer vorzüglichen Ausstellungsgestaltung –, einem alten Gebäude durch subtile Eingriffe einen beträchtlichen Mehrwert zu verschaffen.

Flussseitig wird mittels einer leicht gekrümmten Glasfassade auf feinen Betonwinkeln ein schmaler Zubau ergänzt, der als neue Eingangs- und Erschließungszone dient, die zuerst am Gebäude entlang führt und direkt vor Heinz Tesars vertikalem Erschließungsturm endet. Durch die Lage und seine kontrastierende Ausführung konterkariert der Gang die Schwere der aufsteigenden Gebäudeteile, sowohl die des Altbaus als auch die der bereits vorgefundenen Ergänzung durch Heinz Tesar. Erst durch den Zubau werden diese wirklich erlebbar, umso mehr, als nun auch die unmittelbare Nähe des darunter vorbei fließenden Flusses publikumswirksam inszeniert wird. (Jurytext Architekturpreis Land Salzburg 2004, Michael Zinganel)

Keltenmuseum Hallein

Pflegerplatz 6
5400 Hallein, Österreich

ARCHITEKTUR

HALLE 1

Wimmer-Armellini

BAUHERRSCHAFT

Stadtgemeinde Hallein

TRAGWERKSPLANUNG

gbd ZT GmbH

FERTIGSTELLUNG

2004

SAMMLUNG

Initiative Architektur

PUBLIKATIONSdatum

30. August 2005



© Gebhard Sengmüller



© Gebhard Sengmüller



© Gebhard Sengmüller

Keltenmuseum Hallein

DATENBLATT

Architektur: HALLE 1 (Gerhard Sailer, Heinz Lang), Wimmer-Armellini (Peter Wimmer, Ute Wimmer-Armellini)

Mitarbeit Architektur: Dietmar Kulmus

Bauherrschaft: Stadtgemeinde Hallein

Tragwerksplanung: gbd ZT GmbH (Eugen Schuler)

Fotografie: Gebhard Sengmüller

Funktion: Museen und Ausstellungsgebäude

Wettbewerb: 1999 - 2000

Planung: 2000

Ausführung: 2002 - 2004

Bruttogeschossfläche: 2.580 m²

Baukosten: 2,7 Mio EUR

AUSFÜHRENDE FIRMEN:

Baufirma: Fa. Kreuzberger, Salzburg

Dach: Fa. Reinhardt, Salzburg

Fenster: Fa. Prehal, Radstadt

Türen: Fa. Aigner, St. Margarethen/Lungau

Elektroinstallation: Fa. Ebner, Hallein

Sanitäre Installation: Fa. HSG Schattauer, Golling

Heizung/Lüftung/Klima: Fa. Brunauer, Oberalm

Böden: Fa. Fischer Parkett, Michaelbeuern

Möbel: Fa. Koch, Wals-Siezenheim

Vitrinenbau/Schlosser: Fa. Zeiler, Radstadt

Glas/Alu (Foyer): Fa. Grundtner, Hallein

Glasbrücken: Fa. Glas & Rahmen, Ebenau

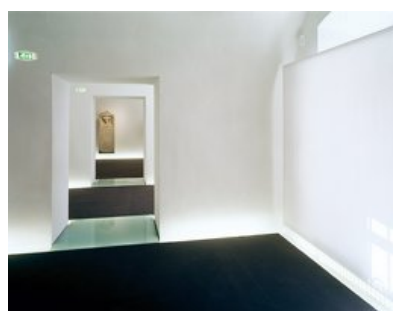
PUBLIKATIONEN

architektur.aktuell 11.2004 democracy, SpringerWienNewYork, Wien 2004.

Architekturpreis Land Salzburg 2004, Hrsg. Initiative Architektur, Initiative Architektur, Salzburg 2004.



© Gebhard Sengmüller



© Gebhard Sengmüller

Keltenmuseum Hallein

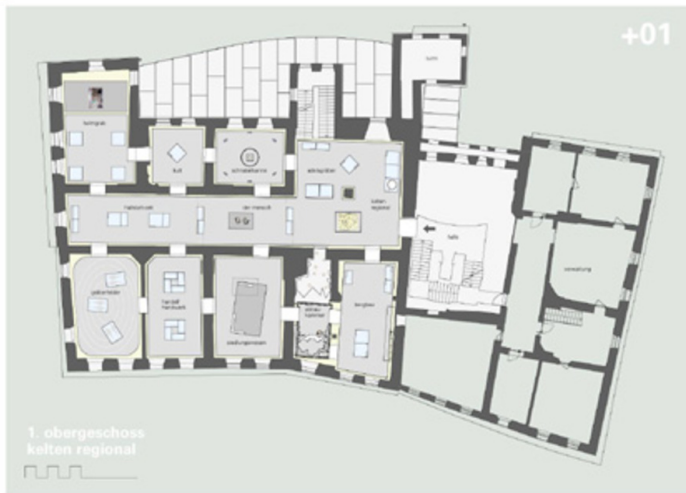
AUSZEICHNUNGEN

Architekturpreis Land Salzburg 2004, Preisträger

Keltenmuseum Hallein



Grundriss OG2



Grundriss OG1



Grundriss EG