



© Paul Ott

## Weingut Schützenhof

Weinberg 159  
7474 Deutsch Schützen, Österreich

ARCHITEKTUR

**Pichler & Traupmann**

BAUHERRSCHAFT

**Walter Michael Faulhammer**

**Karin Maria Faulhammer**

TRAGWERKSPLANUNG

**Harald Weiß**

FERTIGSTELLUNG

**2004**

SAMMLUNG

**Architekturzentrum Wien**

PUBLIKATIONSdatum

**25. September 2005**

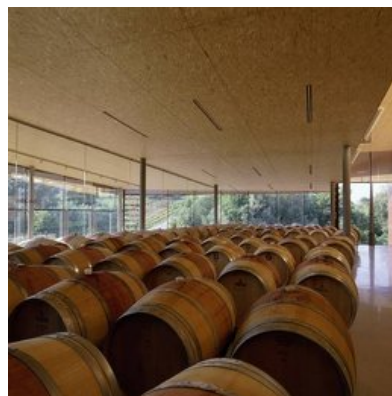


Das Weingut Schützenhof liegt auf Sichtweite zum Weingut Krutzler, jedoch in einer Talsohle am beginnenden Gegenhang. Der Bauherr, Mike Faulhammer, wollte ein Gebäude zwar von denselben Architekten, ein Gebäude jedoch von einer völlig anderen Materialsprache. Dem Wunsch wurde entsprochen, indem der Neubau – ein Zubau zu gewachsenen, bestehenden Struktur, der jedoch mit Ausnahme des Auslieferungslagers den gesamten Kreislauf der Produktion sowie Verkostung und Verkauf beherbergen sollte – innen und außen homogen mit OSB-Platten verkleidet wurde.

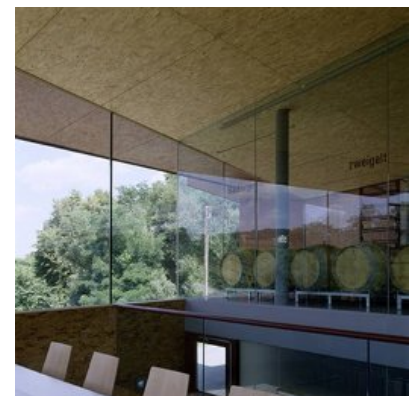
Diese Homogenität entspricht der kontinuierlichen Faltung der Gebäudehülle, die einerseits die vorhandene Hangneigung des Geländes und andererseits die unterschiedlichen funktionalen Anforderungen an die Lage der Gebäudeniveaus, die Raumhöhen und die Lichtführung reflektiert. Die Schräge der Decke bewirkt im Inneren des Obergeschoßes des Gebäudes eine perspektivische Dynamisierung von der Anlieferung der Trauben hin zur Reifung in den Barriquefässern, die hier bewusst weithin einsehbar aufgestellt sind. Die Edelstahl-Gärtanks stehen in einem zweigeschossigen Gebäudeschlitz und sind von beiden Betriebsebenen aus zu bedienen. Während die Produktionsbereiche nur von indirektem Licht aus Oberlichtbändern belichtet sind, ist der Verkostraum rundum verglast: Hier ist die Herkunft des genossenen Produkts durch den Ausblick auf den Weinberg, den Durchblick entlang der Edelstahl tanks und den Einblick in das Barriquelager unmittelbar präsent. Zur Auslieferung gelangt der Wein über das Untergeschoß oder den Verkaufsraum, welcher sich unter dem Verkostraum befindet. (Text: Architekten)



© Paul Ott



© Paul Ott



© Paul Ott

## Weingut Schützenhof

### DATENBLATT

Architektur: Pichler & Traupmann (Christoph Pichler, Johann Traupmann)

Mitarbeit Architektur: Sandy Panek, Barbara Aull

Bauherrschaft: Walter Michael Faulhammer, Karin Maria Faulhammer

Tragwerksplanung: Harald Weiß

Fotografie: Paul Ott

Funktion: Landwirtschaft

Planung: 2003

Fertigstellung: 2004

Grundstücksfläche: 2.469 m<sup>2</sup>

Nutzfläche: 806 m<sup>2</sup>

Bebaute Fläche: 596 m<sup>2</sup>

Umbauter Raum: 4.939 m<sup>3</sup>

Baukosten: 850.000,- EUR

### PUBLIKATIONEN

architektur.aktuell 11.2005 life vs. style, SpringerWienNewYork, Wien 2005.

### AUSZEICHNUNGEN

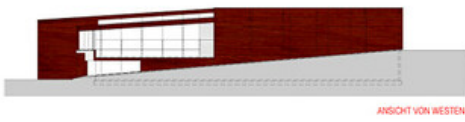
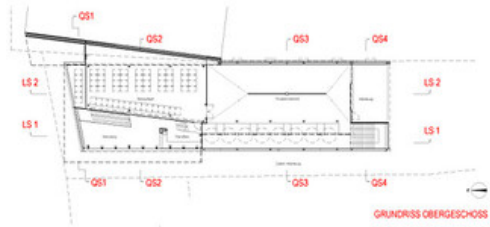
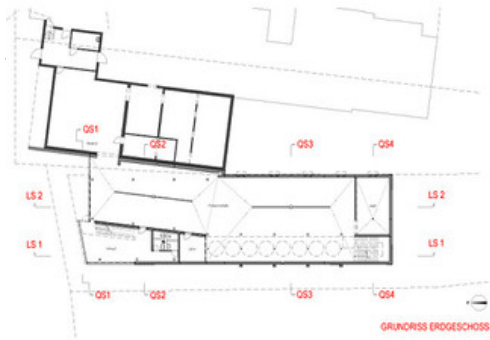
Architekturpreis des Landes Burgenland 2006, Auszeichnung



© Paul Ott

3141/large.jpg

### Weingut Schützenhof



Projektplan