



© Ignacio Martinez

Haus Milz

6900 Bregenz, Österreich

ARCHITEKTUR
k_m architektur

FERTIGSTELLUNG
2003

SAMMLUNG
Architekturzentrum Wien

PUBLIKATIONSdatum
14. Oktober 2005



Der Wunsch nach einem eigenen Wohngebäude mit offener Wohnform und ungestörter Aussicht auf den Bodensee konnte hier realisiert werden. Das Hanggrundstück bietet rückseitig einen wunderbaren Blick auf grüne Wiesen, Obstbäume und den Wald. Von der großen, vorderseitigen Loggia hat man eine traumhafte Aussicht über den Bodensee.

Durch die, über die ganze Länge des Gebäudes laufende Loggia wird dessen Bezug nach außen verdeutlicht. Sämtliche Räume des Obergeschosses sind durch diese Loggia miteinander verbunden. Die rückwärtige Wiese wird durch eine kleine Außentreppe mit dem Wohnhaus verbunden, um jederzeit den Kontakt zur Natur zu ermöglichen. Im teils offenen, teils geschlossenen, schattigen Erdgeschoss entstehen überdachte Abstellbereiche und Garagen. Hinzu kommt der offene Zugangsbereich mit einem Baum als Mittelpunkt des Hauses. Die einläufige, im offenen Innenhof des Gebäudes gelegene Treppe verläuft direkt auf die Loggia, von wo aus man den Blick auf den Bodensee genießen kann. Der Innenhof führt zu einer klaren Trennung der beiden Zonen, welche durch den umlaufenden Rahmen mit der Loggia wieder zu einer Einheit zusammengefügt werden. (Text: Architekt)



© Ignacio Martinez



© Ignacio Martinez



© Ignacio Martinez

Haus Milz

DATENBLATT

Architektur: k_m architektur (Daniel Sauter)

Fotografie: Ignacio Martinez

Funktion: Einfamilienhaus

Fertigstellung: 2003

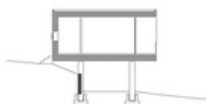
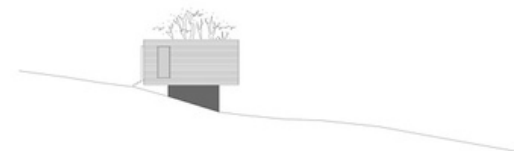
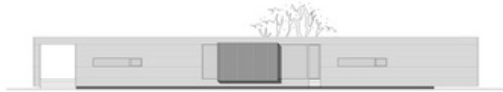
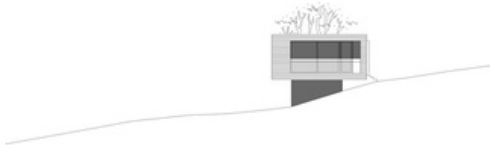
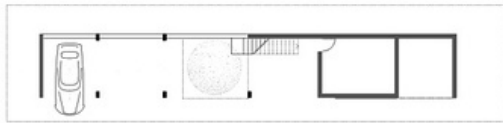
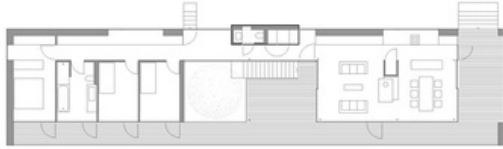
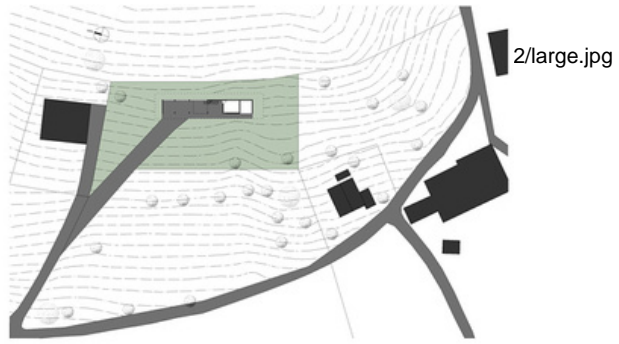
PUBLIKATIONEN

best designed modular houses, Hrsg. Martin Nicholas Kunz, Michelle Galindo, avedition GmbH, Ludwigsburg 2005.



© Ignacio Martinez

Haus Milz



Projektplan