



© Emmanuel Venetos

Kleingartenwohnhaus

Drapal-Pintar-Weg
1140 Wien, Österreich

ARCHITEKTUR
Emmanuel Venetos

BAUHERRSCHAFT
Karl Kreiner

FERTIGSTELLUNG
2002

SAMMLUNG
Architekturzentrum Wien

PUBLIKATIONSdatum
14. Oktober 2005



Der Baugrund hat Geschichte. Von Nadelbäumen eingebettet dämmerte hier ein feuchter Bungalow seit Generationen vor sich hin. Die Bungalow wurde geschliffen und heute bietet das neue Wochenendhaus allen Komfort, der auch ganzjähriges Wohnen ermöglicht.

Erd- und Obergeschoss sind zwei versetzt gestapelte Baukörper und unterscheiden sich durch ihre unterschiedliche Fassadenoberflächen (Holzstülpeschalung und horizontal verlegte Blechbahnen), wobei die West-, Nord- und Ostfassade geschlossen sind. Sie werden lediglich durch kleine Fensteröffnungen durchbrochen. Das zweigeschossige Holzhaus öffnet sich zur Südseite durch raumhohe Fenster-Türelemente. Die witterungsgeschützte Terrasse führt im Erdgeschoss in den Wohnbereich und bildet in der warmen Jahreszeit den erweiterten Wohnraum. Im Obergeschoss, das die Schlafebene bildet, wird deutlich sichtbar, wie passgenau der Holzbau (Holzskelettkonstruktion mit Leimbinder) in die gewachsene Umgebung gefügt wurde: Der Ausblick auf nahestehende, überhaushohe Baumstämme und Baumwipfel lässt den 14. Wiener Gemeindebezirk und die Stadt in den Hintergrund rücken.

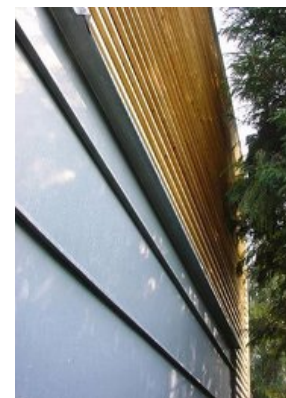
Für den nächtlichen Rückzug kann der Schlafbereich im Obergeschoss mittels Fallläden komplett geschlossen werden. Die Fallläden verstärken damit die klare Ablesbarkeit der unterschiedlichen Raumnutzungen der beiden Ebenen. Der Holzbau mit den für den Osten Österreichs untypischen Fensterläden bildet nicht zuletzt eine kleine Reminiszenz an die Herkunft des Bauherrn, der seine Wurzeln in einem Bergdorf in den Alpen hat. (Text: Martina Frühwirth)



© Emmanuel Venetos



© Emmanuel Venetos



© Emmanuel Venetos

Kleingartenwohnhaus

DATENBLATT

Architektur: Emmanuel Venetos

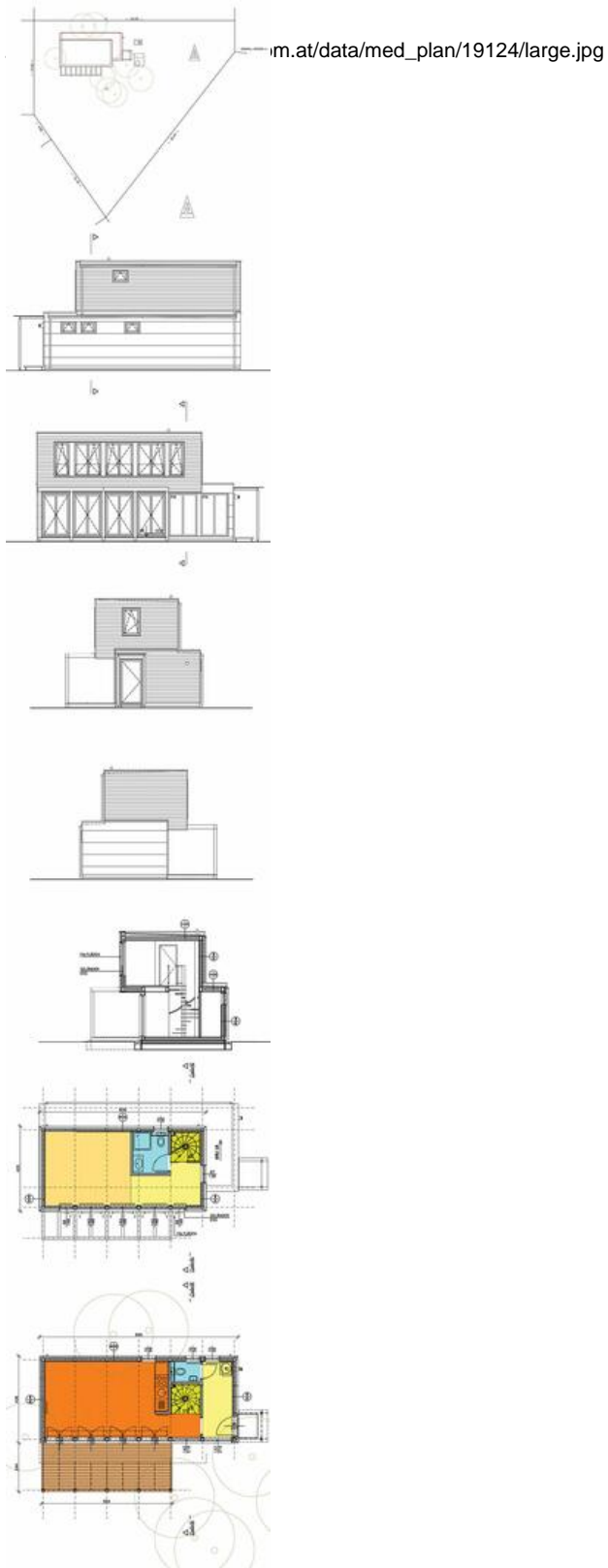
Bauherrschaft: Karl Kreiner

Funktion: Einfamilienhaus

Planung: 2002

Fertigstellung: 2002

Kleingartenwohnhaus



Projektplan