



© Thomas Fürstner

Dem berückenden Charme der 1950er Jahre-Einrichtung entflieht der Gast des Café Korb über eine mit grasgrünem norament-Kautschuk belegte Treppe ins Untergeschoss, wo ihn eine Toilettenanlage von Manfred Wolff-Plottegg in andere Sphären der Alltagstransformation versetzt. Ein kurzer Seitenblick in die „artlounge“ (von Günter Brus, Peter Kogler, Manfred Wolff-Plottegg und Peter Weibel gemeinsam gestaltet) bestätigt, dass sich die Intelligenzia einer Stadt auch heute noch gerne in fensterlose Keller zurückzieht, zumal wenn diese Hinter(Unter)zimmer - so wie hier mit Röhrenbildern, Bücherwandtapete und Kegelbahn – ein etwas surreales (sub-reales) Ambiente bieten.

Der Gestaltung der WC-Anlage liegt ein an öffentlich-intimen Orten angemessener Reinheitsgedanke zugrunde: Die Wände der Toiletten bestehen aus gebogenen, auf eine Stahlkonstruktion geschraubten Aluminiumblechen, die weder Boden noch Decke berühren, ein weißer Paravent schwappt und wippt, glänzt und leuchtet, hält keine finsternen Winkel bereit. Das ausschließlich indirekt geführte Licht könnte man als schmeichelhaft bezeichnen, die unmissverständlichen Türpiktogramme (zwei geschlossene Klammern für Damen, ein Strich mit Anführungszeichen für Herren) als direkten Akt der Kommunikation. (Text: Gabriele Kaiser)

Toiletten im Café Korb

Tuchlauben 10
1010 Wien, Österreich

ARCHITEKTUR
Manfred Wolff-Plottegg

BAUHERRSCHAFT
Susanne Widl

FERTIGSTELLUNG
2004

SAMMLUNG
Architekturzentrum Wien

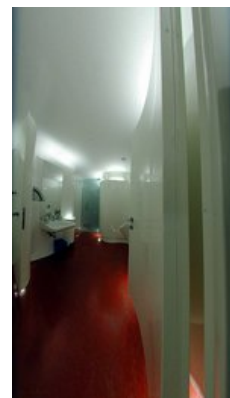
PUBLIKATIONSdatum
17. September 2006



© Thomas Fürstner



© Manfred Wolff-Plottegg



© Thomas Fürstner

Toiletten im Café Korb

DATENBLATT

Architektur: Manfred Wolff-Plottegg
Bauherrschaft: Susanne Widl

Funktion: Hotel und Gastronomie

Fertigstellung: 2004

PUBLIKATIONEN

jahrbuch.architektur.HDA.graz/04/05, HDA, Graz 2005.

AUSZEICHNUNGEN

Aluminium-Architektur-Preis 2004, Anerkennung

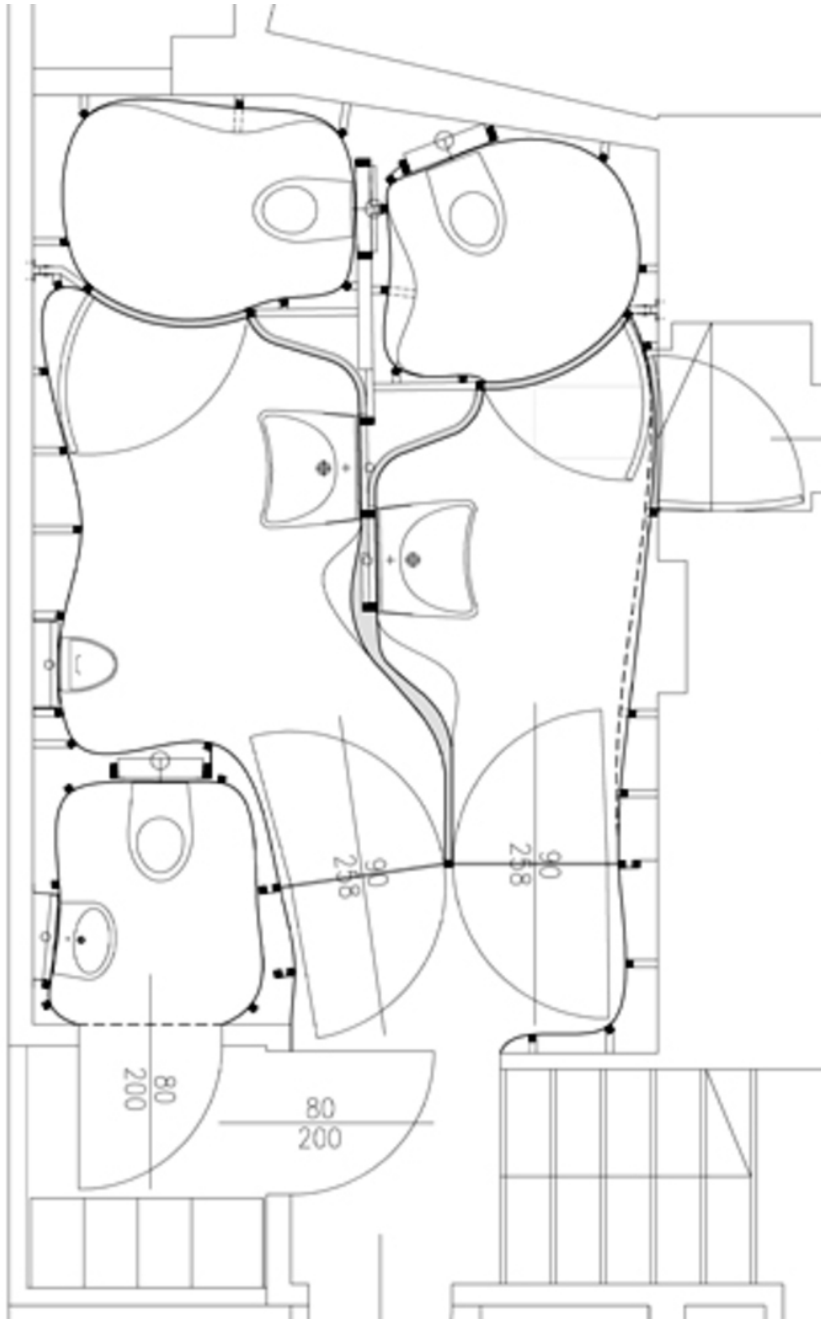
WEITERE TEXTE

Sinnlichkeit im Keller, Jan Tabor, Falter, Mittwoch, 21. Juli 2004



© Thomas Fürstner

Toiletten im Café Korb



Projektplan