



© Halbritter + Halbritter

Der kubische Baukörper (Stahlbetonskelett mit Stahlbetonsandwichelementen, Glasfassade: Pfosten-Riegel-Konstruktion) steht – vom Ortszentrums und dem großväterlichen „Stammhaus“ (das nun zu reinen Wohnzwecken genutzt wird) entfernt – in einem flachen Stück des Weingartens, der als Anbaufläche am entbehrlichsten war. Für den Entwurf sei, so die Architekten Halbritter & Halbritter, die streng funktionale Ausrichtung des Gebäudes von entscheidender Bedeutung gewesen: „Der Produktionsablauf von der Ernte bis zum Verkauf, sowie die bauphysikalischen Eckdaten für die Reifung und Lagerung des Weines waren bestimmend für die Entwicklung des kubischen Baukörpers.“

Der in seiner formalen Reduktion dem schlichten Gesamtkonzept entsprechende Innenausbau stammt vom Architektenteam AllesWirdGut, wobei grüngrundige Nischen im weißen Verkostungsraum farbige Akzente setzen und die „Geräumigkeit“ der Schrankwände spielerisch offenbaren. Das Büro im Obergeschoss beflügelt dank Panoramafenster den önologischen Weitblick. (Text: Gabriele Kaiser)

VINO - Weingut Pittnauer

Am Altenberg
7122 Gols, Österreich

ARCHITEKTUR

Halbritter + Halbritter

AllesWirdGut

BAUHERRSCHAFT

Brigitte Pittnauer

Gerhard Pittnauer

FERTIGSTELLUNG

2001

SAMMLUNG

Architekturzentrum Wien

PUBLIKATIONSdatum

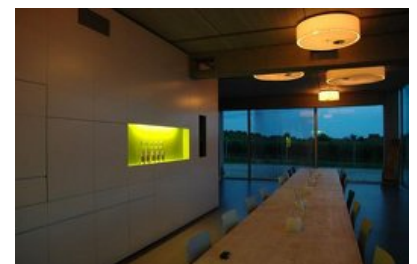
28. Oktober 2005



© Halbritter + Halbritter



© AllesWirdGut



© AllesWirdGut

VINO - Weingut Pittnauer

DATENBLATT

Architektur: Halbritter + Halbritter (Hans Peter Halbritter, Herbert Halbritter),
AllesWirdGut (Andreas Marth, Friedrich Passler, Herwig Spiegl, Christian Waldner)
Bauherrschaft: Brigitte Pittnauer, Gerhard Pittnauer

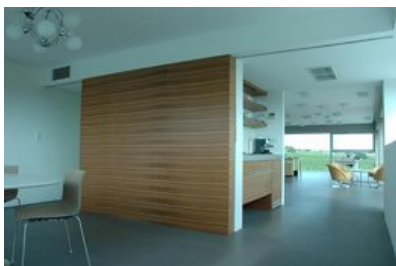
Funktion: Landwirtschaft

Planung: 2000 - 2001

Fertigstellung: 2001

PUBLIKATIONEN

Otto Kapfinger: Neue Architektur in Burgenland und Westungarn, Hrsg. Architektur
Raumburgenland, Verlag Anton Pustet, Salzburg 2004.

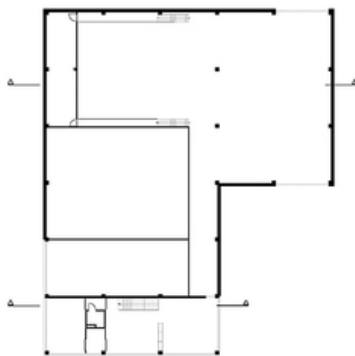
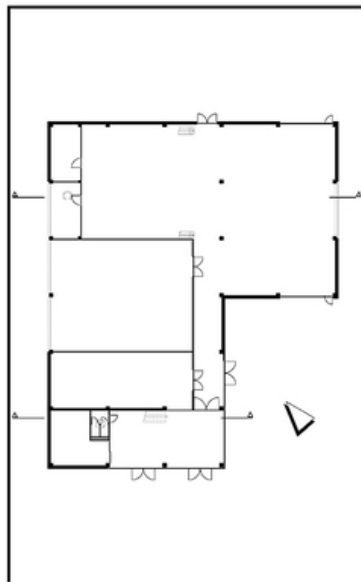
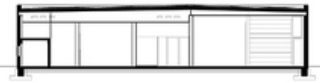
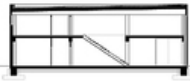
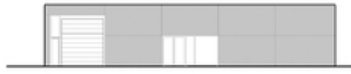
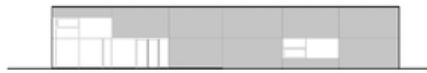


© AllesWirdGut



lan/19108/large.jpg

VINO - Weingut Pittnauer



Projektplan