



© k_m architektur

Haus Thoma

6833 Weiler, Österreich

ARCHITEKTUR
k_m architektur

BAUHERRSCHAFT
Familie Thoma

FERTIGSTELLUNG
2004

SAMMLUNG
Architekturzentrum Wien

PUBLIKATIONSdatum
4. November 2005



In prädestinierter Lage über Weiler erstreckt sich ein Süd-Ost orientierter Baukörper quer zum Hang, mit Blick über das Rheintal sowie die Schweizer Berge. Das Erdgeschoss mit den Bereichen Wohnen, Essen und Kochen ist räumlich nur durch einen freistehenden Kamin getrennt. Das Obergeschoss wird über eine an der nördlichen Fassade angelagerte Treppe erschlossen. Auch hier ist die klare Gliederung fortgeführt; der auf der Nordseite gelegene Gang erschließt die drei Kinderzimmer, das Bad und den elterlichen Schlafbereich.

Das Gebäude besticht sowohl durch seine Einfachheit in Form, Konstruktion als auch Materialität. Der Baukörper wird über die Wandscheiben im Norden und Westen sowie die im Süden eingesetzten schmalen und sehr filigranen Stützen getragen und ausgesteift. Die Materialität wurde völlig an die Umgebung angepasst: der Sichtbeton steht in Verbindung zum Naturfels, die Holzschalung nimmt den Bezug zum Wald auf. Trotz einer geringen Wohnnutzfläche von 125qm wurde bei diesem Entwurf ein großzügiges Einfamilienhaus mit maximaler Lebensqualität konzipiert. (Text: Architekt)



© k_m architektur



© k_m architektur



© k_m architektur

Haus Thoma

DATENBLATT

Architektur: k_m architektur (Daniel Sauter)
Bauherrschaft: Familie Thoma

Funktion: Einfamilienhaus

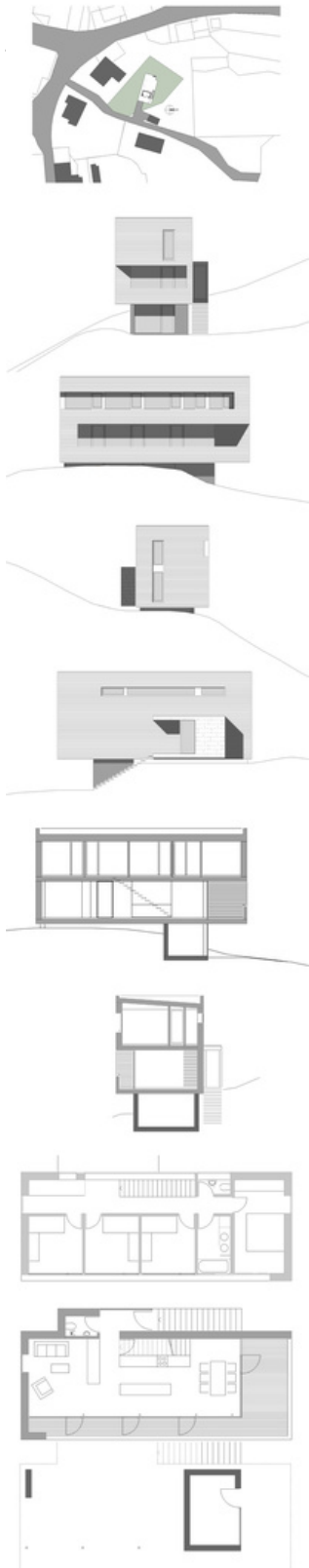
Planung: 2003
Fertigstellung: 2004



© k_m architektur

t/data/med_plan/19105/large.jpg

Haus Thoma



Projektplan