



© Hannes Henz

Sechsfamilienhaus

Zeughausstrasse 1b
9053 Teufen, Schweiz

ARCHITEKTUR
Covas Hunkeler Wyss

BAUHERRSCHAFT
Allreal

FERTIGSTELLUNG
2005

SAMMLUNG
hochparterre

PUBLIKATIONSdatum
20. November 2005



Auch ein Appenzellerhaus

von Werner Huber

Im Dorfkern von Teufen gibt es schöne Appenzellerhäuser und Fabrikantenhäuser zeugen von der Weberei und dem Textilhandel. Wenig unterhalb des Bahnhofs haben die Architekten Covas Hunkeler Wyss im engen Korsett, das ihnen eine Zivilschutzanlage und die Grenzabstände vorgaben, ein Haus mit sechs Wohnungen errichtet. Die geknickten Fassaden und das gefaltete Dach brechen die grosse Form und nehmen den Massstab der Umgebung auf. Die Architekten interpretierten traditionelle Elemente auf eine frische Art. Dies zeigt sich bei der Dachlandschaft, die ein Motiv der zusammengebauten Altbauten der Umgebung zeigt, aber auch bei der hölzernen Fassade und den Fenstern, die sich teilweise mit Schiebeläden schliessen lassen. Die unterschiedlichen Fenster weisen darauf hin, dass sich unter dem Dach nicht einfach cremeschnittenartig aufeinander gestapelte Geschosse befinden. Jede der sechs Wohnungen besitzt einen überhohen Wohnraum und in der einen Dachwohnung scheinen die Winkel und Treppen kein Ende zu nehmen, bis man schliesslich die prächtige Dachterrasse erreicht. Rechte Winkel gibt es im Grundriss kaum und wer den Schnitt sieht, der staunt, dass am Ende alles zusammenpasste.



© Hannes Henz



© Hannes Henz



© Hannes Henz

Sechsfamilienhaus

DATENBLATT

Architektur: Covas Hunkeler Wyss

Bauherrschaft: Allreal

Fotografie: Hannes Henz

Funktion: Wohnbauten

Ausführung: 2004 - 2005

Grundstücksfläche: 2.318 m²

Bruttogeschossfläche: 1.265 m²

Umbauter Raum: 7.658 m³

Baukosten: 3,0 Mio EUR

PUBLIKATIONEN

Hochparterre, Zeitschrift für Architektur und Design, Hochparterre AG, Zürich 2005.

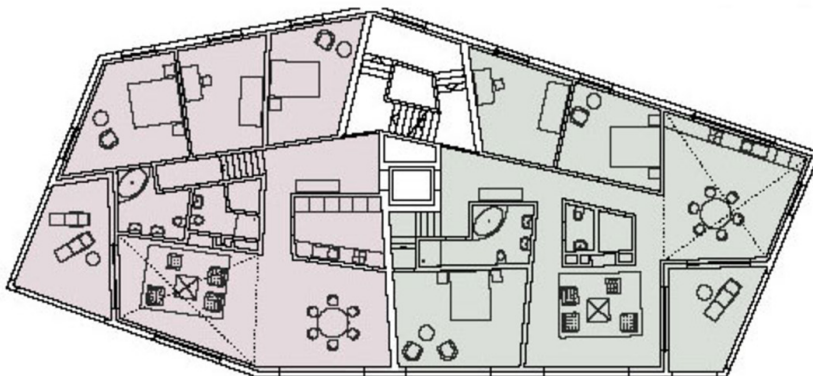
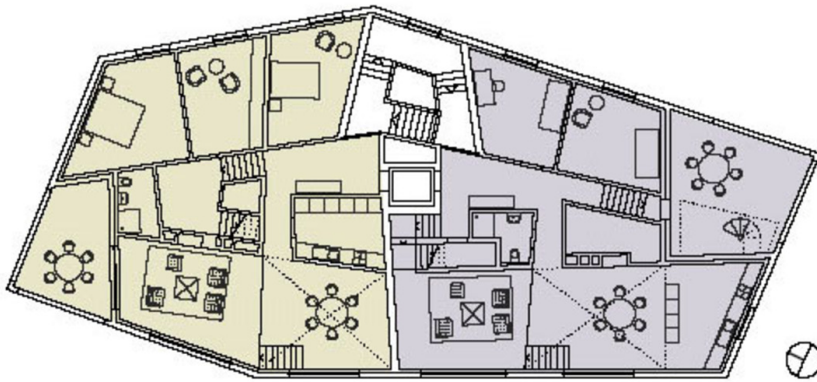


© Hannes Henz

Sechsfamilienhaus



Schnitt



Grundriss OG2-3