



© Günter Richard Wett

## Haus Lukasser

Außerkristen 20  
6094 Axams, Österreich

ARCHITEKTUR

**Michael Lukasser**

BAUHERRSCHAFT

**Elisabeth Lukasser**

**Michael Lukasser**

TRAGWERKSPLANUNG

**Alfred Brunensteiner**

FERTIGSTELLUNG

**2003**

SAMMLUNG

**aut. architektur und tirol**

PUBLIKATIONSdatum

**15. September 2006**



Ein auf Grund der extremen Steilheit schwer bebaubares Grundstück in Waldrandlage wird mit einem terrassierten Baukörper besetzt und von oben erschlossen. Von einem überdachten Autoabstellplatz gelangt man über eine Außentreppe in das Wohngeschoss – ein großzügig verglaster Wohnraum mit offener Küche und vorgelagertem Balkon. Im darunter liegenden Schlafgeschoss sind sämtliche Zimmer nach Süden gesetzt, die dahinter liegende Erschließungszone und die Bäder werden über Oberlichten belichtet und belüftet. Als Außenraum dient im Wohngeschoss neben dem Balkon ein kleiner Westgarten, der sich zum Nachbargarten hin öffnet sowie eine begrünte Dachterrasse mit Pool. Das äußere Erscheinungsbild ist geprägt von Beton, Glas und Lärchenholz; Sichtbetonscheiben und Lärchenholzschildverkleidung strukturieren den abgetreppten Baukörper. (nach einem Text der Architekten)



© Günter Richard Wett



© Günter Richard Wett



© Günter Richard Wett

## Haus Lukasser

### DATENBLATT

Architektur: Michael Lukasser

Bauherrschaft: Elisabeth Lukasser, Michael Lukasser

Tragwerksplanung: Alfred Brunsteiner

Fotografie: Günter Richard Wett

Funktion: Einfamilienhaus

Planung: 2001

Ausführung: 2002 - 2003

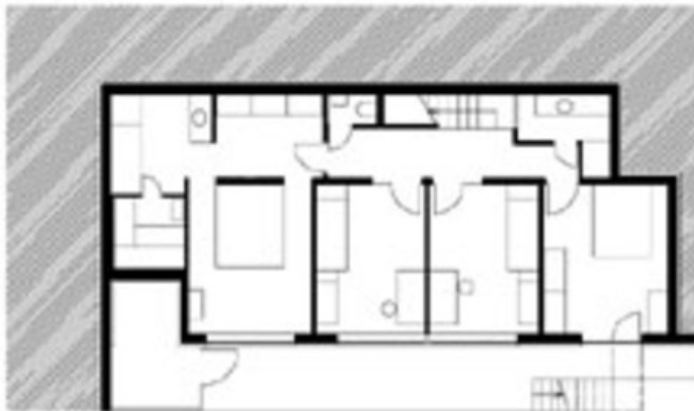
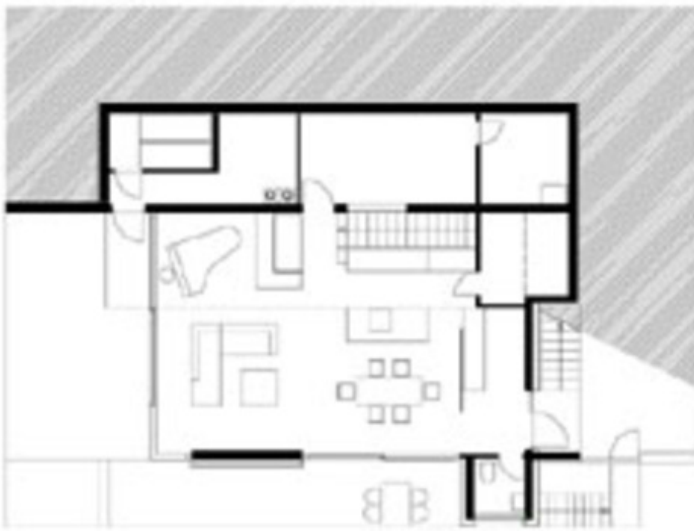
Grundstücksfläche: 500 m<sup>2</sup>

Nutzfläche: 190 m<sup>2</sup>

### WEITERE TEXTE

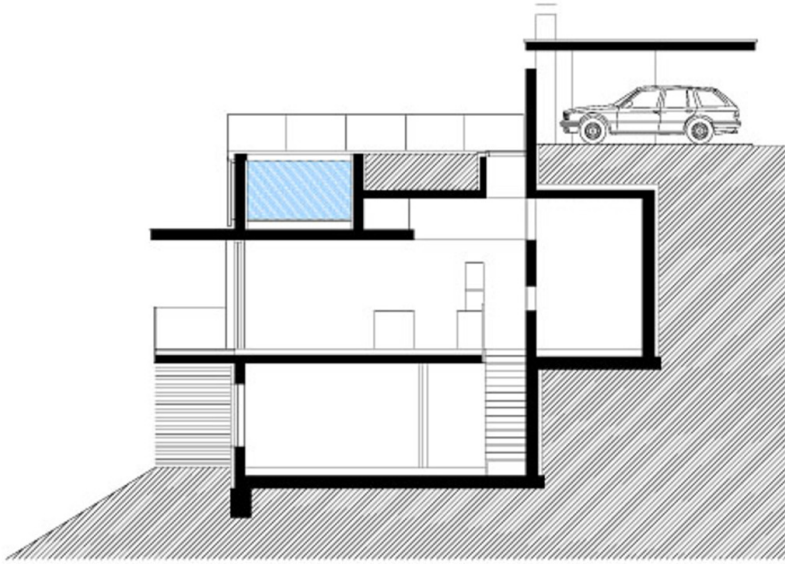
Höhle und Höhensonne im Wald, Isabella Marboe, Der Standard, Samstag, 26.  
November 2005

Haus Lukasser



Grundriss

Haus Lukasser



Schnitt