



© Günter Richard Wett

Etwas unterhalb der Dörfnerstraße zwischen Innsbruck und Hall, am östlichen Dorfeingang von Rum gelegen, bietet der Bauplatz für den Supermarkt einen grandiosen Ausblick nach Südwesten: Ein altes Wegkreuz unter zwei Birken, dahinter die weiten Rumer Felder sowie Serles und Nockspitz. Eine Postkarten-Idylle, zu schön um wahr zu sein.

Je schöner und „heiler“ ein Bauplatz sich zeigt, umso größer ist die Verantwortung des Architekten. „Jedes Bauen bedeutet Zerstörung, zerstöre mit Verstand“ empfiehlt Luigi Snozzi – daher die Grundidee des Architekten, der „weichen“ Umgebung einen „weichen“ Körper einzufügen und den Zauber des Ortes neu zu interpretieren.

Der Bau schmiegt sich entlang einer leichten Straßenkrümmung ins Gelände. Das Markt- und Eingangsniveau wurde 3 Meter unter das Straßenniveau gelegt, wodurch die nicht unwesentliche Baumasse vom Dorf her nur als schwebendes Dach in Erscheinung tritt und dem Vorbeifahrenden oder Vorbeigehenden Ein- und Durchblicke gewährt werden.

Der an den Enden ausgerundeter Baukörper ist „präsent durch Zurückhaltung“. Die straßenbegleitende Stützmauer und das Untergeschoss sind aus Sichtbeton ausgeführt, eine „tragende“ Glasfassade sowie vier Baumstützen in der Mittelachse halten ein durchlüftetes Holzfertigeildach in Schwebelage. Der Innenraum versteht sich als öffentlicher Marktplatz, den ein einziger großer Schirm, überdeckt.

Da dem Dorf de facto die Wirtshäuser abhanden gekommen sind, wurde eine zweigeschossige Gastronomie mit 60 Plätzen, Terrasse und Kinderspielplatz implantiert und mit einem integrierten Blumengeschäft, einer Trafik und einer Arztpraxis ein neuer kommunikativer Schwerpunkt für die Gemeinde geschaffen. (Text des Architekten)

MPREIS Rum

Feldkreuzstraße 1
6063 Rum, Österreich

ARCHITEKTUR

reitter_architekten

Michael Pfleger

BAUHERRSCHAFT

MPREIS

TRAGWERKSPLANUNG

Alfred Brunensteiner

FERTIGSTELLUNG

2003

SAMMLUNG

aut. architektur und tirol

PUBLIKATIONSdatum

13. Dezember 2005



© Günter Richard Wett



© Günter Richard Wett



© Günter Richard Wett

MPREIS Rum

DATENBLATT

Architektur: reitter_architekten (Helmut Reitter), Michael Pflieger

Bauherrschaft: MPREIS

Tragwerksplanung: Alfred Brunensteiner

Fotografie: Günter Richard Wett

Funktion: Konsum

Planung: 2002

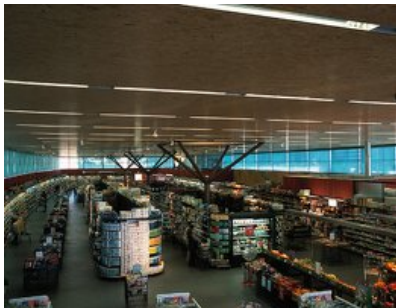
Fertigstellung: 2003

Grundstücksfläche: 4.000 m²

Nutzfläche: 2.112 m²

Bebaute Fläche: 1.860 m²

Umbauter Raum: 7.650 m³



© Günter Richard Wett