



© Christine Kees

Das Einfamilienhaus befindet sich auf einer kleinen Anhöhe über Schwarzach mit weitläufigem Blick zum Rheintal. Das Haus wird gegliedert durch einen liegenden, geschindelten Bauteil, welcher von einem stehenden, verputzten Kubus durchdrungen wird. Großgeschrieben bei diesem Projekt ist die Kommunikation zwischen Innen- und Außenraum und der Bezug zur Natur ganz allgemein. Durch die „Sowieso-Kosten“ des Pilotierens wird die umweltschonende Energieform auf diese Weise auch wirtschaftlich.

Das Einfamilienhaus wird mittels Erdwärmetauscher, die in den Piloten platziert worden sind, beheizt. Diese Technik wirkt sich positiv auf die Energiebilanz des Hauses aus. (Text: Architekt)

Einfamilienhaus Strobl

Achrainweg 7
6858 Schwarzach, Österreich

ARCHITEKTUR
heim.müller.partner

BAUHERRSCHAFT
Bettina Strobl
Veit Strobl

FERTIGSTELLUNG
2005

SAMMLUNG
Architekturzentrum Wien

PUBLIKATIONSdatum
9. Dezember 2005



© Christine Kees



© Christine Kees



© Christine Kees

Einfamilienhaus Strobl

DATENBLATT

Architektur: heim.müller.partner (Michael Heim, Herbert Müller)

Bauherrschaft: Bettina Strobl, Veit Strobl

Fotografie: Christine Kees

HLS: Moser Reinhard

Funktion: Einfamilienhaus

Planung: 2003

Ausführung: 2004 - 2005

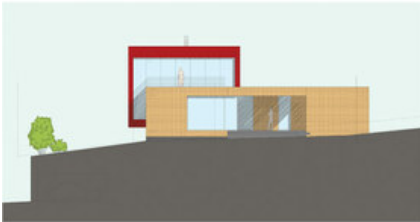
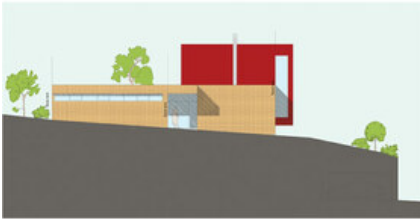


© Christine Kees



plan/19063/large.jpg

Einfamilienhaus Strobl



Projektplan