



© Alexander Bayer

Das Betriebsgebäude der Thalmann Papier Handels GmbH besteht aus einer Lagerhalle (Stahlkonstruktion) mit angeschlossenem bzw. in die klare Volumetrie des Baukörpers integriertem Bürobereich. In dezenter Linearität an den Straßenverlauf gesetzt, verweist eine schlichte Firmenstele und ein kleines Vordach auf den Eingang in den Betrieb. Eine einläufige Treppe erschließt die beiden Ebenen, in denen die Büros und Sozialräume der Mitarbeiter untergebracht sind. (Text: Gabriele Kaiser)

Betriebsgebäude

Sonderberg 12
6840 Götzis, Österreich

ARCHITEKTUR

Aicher Architekten

BAUHERRSCHAFT

Thalmann – Papier Handels GmbH

TRAGWERKSPLANUNG

Ingo Gehrer

FERTIGSTELLUNG

2000

SAMMLUNG

Architekturzentrum Wien

PUBLIKATIONSdatum

23. Dezember 2005



© Alexander Bayer



© Alexander Bayer

Betriebsgebäude

DATENBLATT

Architektur: Aicher Architekten (Gerhard Aicher)

Mitarbeit Architektur: Wolfram Knall (PL)

Bauherrschaft: Thalmann – Papier Handels Gmbh

Tragwerksplanung: Ingo Gehrer

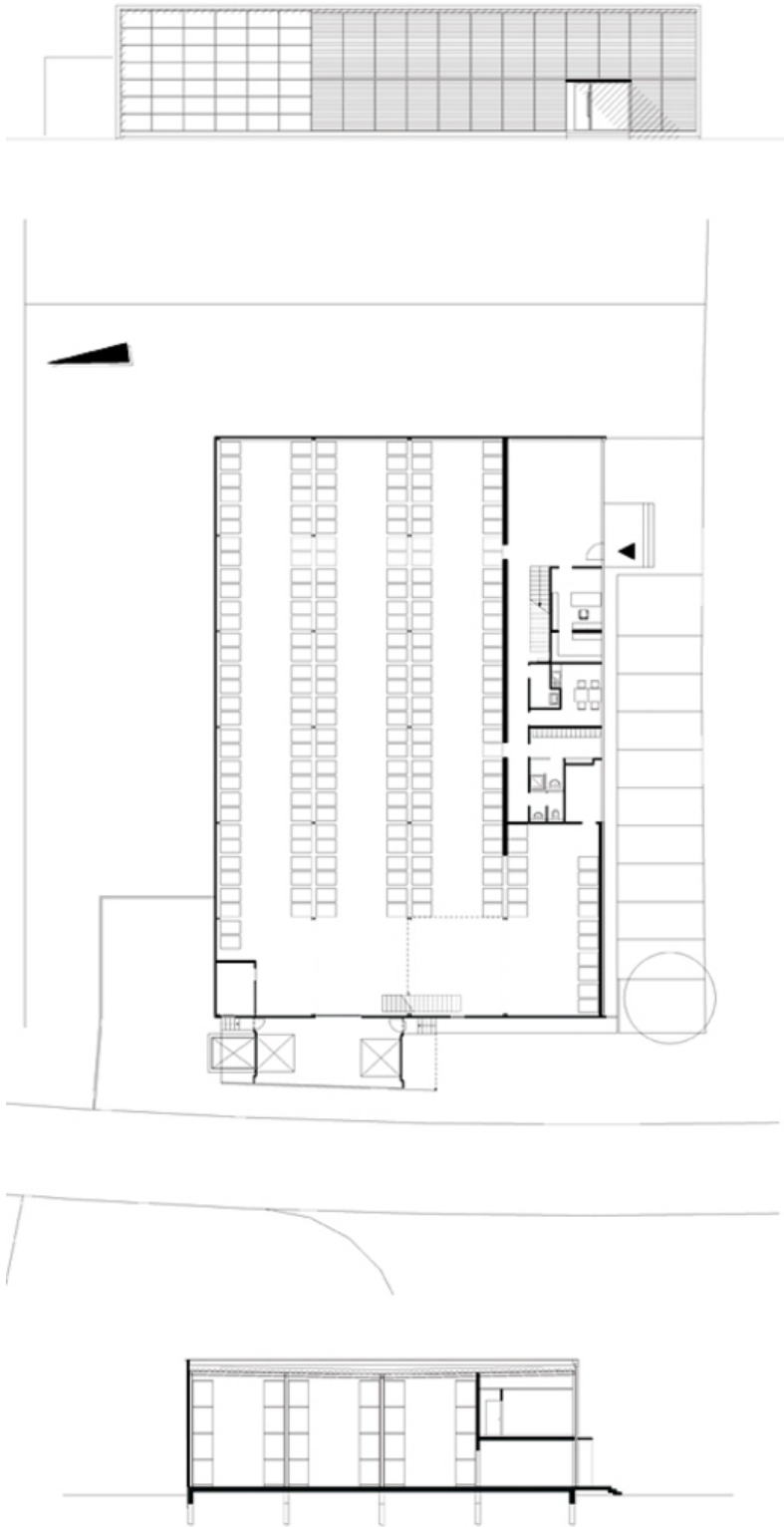
Maßnahme: Neubau

Funktion: Büro und Verwaltung

Planung: 1999

Fertigstellung: 2000

Betriebsgebäude



Projektplan