



© Bruno Klomfar

Karin und Markus S., beide Lehrer von Beruf, mit einer Vorliebe für Reisen nach Südostasien, haben sich auf ihre Wurzeln besonnen und in dem Dorf ihrer Kindheit, für sich und ihre Tochter ein zeitgemäßes Heim geschaffen. Auf 1.000 m Höhe in einem kleinen Dorf am Rande des Arlbergs steht das Haus in seiner klaren Formensprache zeitgemäß eigenwillig und dennoch wie selbstverständlich neben den traditionell errichteten Nachbarhäusern. Dem rauen, fast alpinen Klima entsprechend zeigt sich der Holzbau nach außen hin monolithisch in einer homogenen Verkleidung aus schwarzen, kunstharzbeschichteten Platten. Im Inneren überzeugen helle Räume mit fließenden Übergängen, optimal gesetzte Fensteröffnungen lassen wechselvolle Ausblicke in die Natur und umgebende Bergwelt zu. Der Wohnbereich erstreckt sich über die beiden oberen Geschosse und öffnet sich zum Hang hin über die ganze Höhe zur weitläufigen Terrasse. (Text: Ulrike Haele)

## Einfamilienhaus Stürz

Palludaweg  
6752 Dalaas, Österreich

ARCHITEKTUR

**Gohm Hiessberger Architekten**

BAUHERRSCHAFT

**Karin Stürz**

TRAGWERKSPLANUNG

**Berlinger Holzbau**

FERTIGSTELLUNG

**2005**

SAMMLUNG

**Architekturzentrum Wien**

PUBLIKATIONSdatum

**13. Januar 2006**



© Bruno Klomfar



© Bruno Klomfar



© Bruno Klomfar

## Einfamilienhaus Stürz

### DATENBLATT

Architektur: Gohm Hiessberger Architekten (Markus Gohm, Ulf Hiessberger)

Mitarbeit Architektur: Otto Brugger

Bauherrschaft: Karin Stürz

Tragwerksplanung: Berlinger Holzbau

Fotografie: Bruno Klomfar

Funktion: Einfamilienhaus

Planung: 2004

Ausführung: 2004 - 2005

Grundstücksfläche: 964 m<sup>2</sup>

Nutzfläche: 207 m<sup>2</sup>

Bebaute Fläche: 108 m<sup>2</sup>

Umbauter Raum: 976 m<sup>3</sup>

### PUBLIKATIONEN

Amber Sayah: Architektur in Vorarlberg, Bauten ab 2000, Callwey GmbH, München 2006.

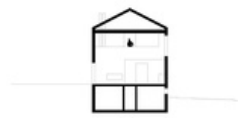
Detail 2006 10 Nachhaltiges Bauen mit Holz, DETAIL, München 2006.



© Bruno Klomfar



## Einfamilienhaus Stürz



Projektplan