



© Bruno Klomfar

## Umbau Haus Schreiber

Langenfurch 22  
6800 Feldkirch, Österreich

ARCHITEKTUR  
**Klaus Wanko**

BAUHERRSCHAFT  
**Wolfgang Schreiber**

FERTIGSTELLUNG  
**2005**

SAMMLUNG  
**Architekturzentrum Wien**

PUBLIKATIONSdatum  
**25. Januar 2006**



Das ursprüngliche Erscheinungsbild des nach 10jährigem Bestand nicht mehr adäquaten Fertigteilhauses mit ausladendem Satteldach lässt sich nach dem Umbau nur mehr erahnen, und das auch nur, weil die einschlägigen stereotypen Silhouetten ohnehin die österreichische Einfamilienhauslandschaft prägen. Nach Abtragen des wuchtigen Daches und der Fertigteilmwände des Obergeschosses blieben von der Substanz der Keller und das Erdgeschoss samt Garagenplatz stehen. Nach eingehender statischer Prüfung wurden neue, ebenfalls vorgefertigte Holzelemente (Wand OG, Dach und Vordach) auf das Erdgeschoss aufgesetzt, welches strukturell bereinigt (Entfernen eines „Erkers“, Abbau einiger Zwischenwände) nun ungleich geräumiger erscheint.

Die ursprünglich ins Hausvolumen integrierte Garage ist nun als niedriger Flügel „frei gestellt“ und um einen zusätzlichen Stellplatz verlängert, was den Vorteil eines geschützten Sitzplatzes im Freien erbrachte, dessen Überdachung auch den neu definierten Eingangsbereich (Durchgang) zwischen Garage und Wohnhaus überspannt. Die abgestufte Kubatur, die in ihrer neuen Gliederung viel kompakter als das ursprüngliche Satteldachhaus erscheint, ist zur Gänze mit einer hinterlüfteten, 3,5 mm starken und geschraubten Cortenstahlfassade bekleidet, „um“ - so der Architekt - „nicht zuletzt in der Materialisierung das Fertigteilhausesimage des ehemaligen Bestandes abzulegen“. Was augenscheinlich geglückt ist. (Text: Gabriele Kaiser)



© Bruno Klomfar



© Bruno Klomfar



© Bruno Klomfar

## Umbau Haus Schreiber

### DATENBLATT

Architektur: Klaus Wanko

Bauherrschaft: Wolfgang Schreiber

Fotografie: Bruno Klomfar

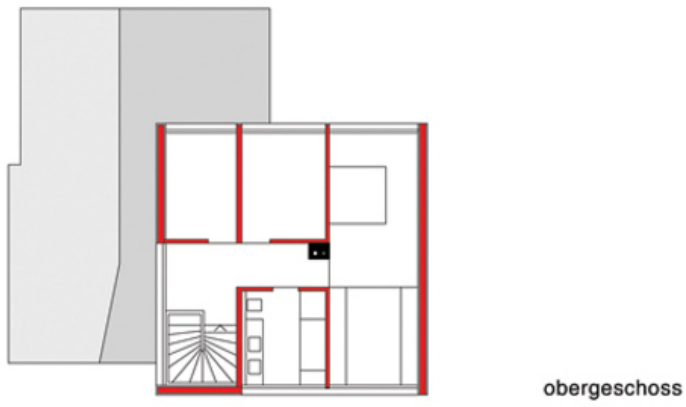
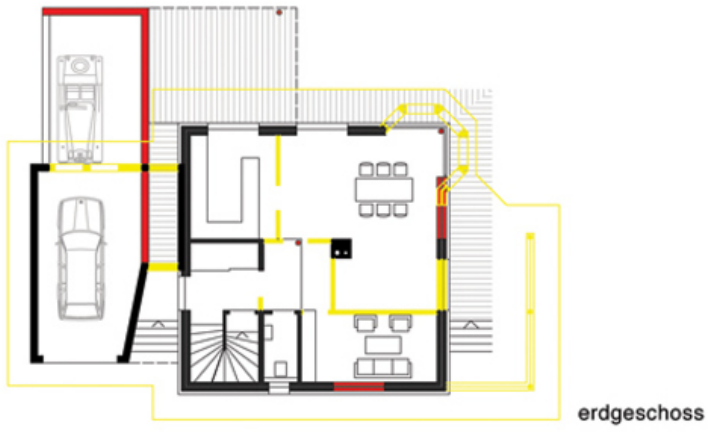
Maßnahme: Umbau

Funktion: Einfamilienhaus

Planung: 2003

Ausführung: 2004 - 2005

Umbau Haus Schreiber



Projektplan