



© Herbert Missoni

Wohnpark Murpromenade

Am Langedelwehr 26 - 34
8020 Graz, Österreich

ARCHITEKTUR
Team A Graz

BAUHERRSCHAFT
Bauunternehmung Granit

TRAGWERKSPLANUNG
Harald Jandi

FERTIGSTELLUNG
2000

SAMMLUNG
HDA Haus der Architektur

PUBLIKATIONSdatum
31. Januar 2006



Die sechsgeschossige Blockrandbebauung entlang der Straße „Am Langedelwehr“ mit vier leicht geschwungenen, höhengezonten Auslegern enthält 173 Wohnungen mit 57 bis 128 m² Nutzfläche, die ausnahmslos über Lifte und Laubengänge erreichbar und daher behindertengerecht sind.

Die großzügigen Gartenhöfe zwischen den Auslegern öffnen sich zur Mur hin; auch die Dachterrassen mit den dreiecksförmigen Wetterschutzdächern vor den Penthauswohnungen sind begrünt. Vier 7 m breite und 9,5 m hohe Öffnungen in der Blockrandbebauung strukturieren die 250 m lange Straßenfront und ermöglichen den Durchblick von der Straße aus über die Höfe zum baumbestandenem Murerfer.

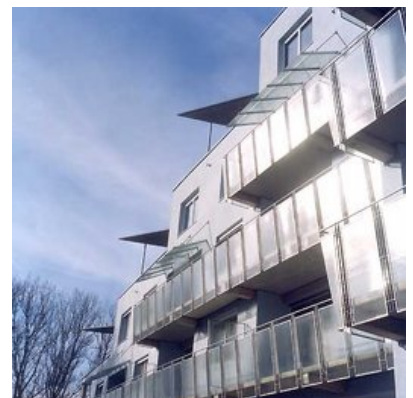
(Text: TEAM A GRAZ)



© Herbert Missoni



© Herbert Missoni



© Herbert Missoni

Wohnpark Murpromenade

DATENBLATT

Architektur: Team A Graz (Franz Cziharz, Dietrich Ecker, Herbert Missoni, Jörg Wallmüller)

Mitarbeit Architektur: Georges D. Zambalos

Bauherrschaft: Bauunternehmung Granit

Tragwerksplanung: Harald Jandl

Funktion: Wohnbauten

Planung: 1991

Ausführung: 1992 - 2000

Grundstücksfläche: 14.741 m²

Nutzfläche: 10.380 m²

Bebaute Fläche: 3.635 m²

Umbauter Raum: 42.040 m³

Baukosten: 26,2 Mio EUR

AUSFÜHRENDE FIRMEN:

GU: Granit Hoch- und Industriebau GmbH, Graz

PUBLIKATIONEN

Graz_Architecture, Positions in the urban space focusing on the period as of 1990, Hrsg. Michael Szyszkowitz, Renate Ilsinger, HDA, HDA, Graz 2008.

Architektur_Graz, Positionen im Stadtraum mit Schwerpunkt ab 1990, Hrsg. Michael Szyszkowitz, Renate Ilsinger, HDA, HDA, Graz 2008.

Architektur_Graz Positionen im Stadtraum mit Schwerpunkt ab 1990, Hrsg. Michael Szyszkowitz, Renate Ilsinger, HDA, Graz 2003.