



© Roman Bönsch

## 'Ibno' und 'Geno' Nord-Ost

Office Park  
1300 Schwechat, Österreich

ARCHITEKTUR

**Baumschlager Eberle Architekten  
Itten+Brechbühl AG**

BAUHERRSCHAFT

**Vienna International Airport**

TRAGWERKSPLANUNG

**Ingenieurbüro A.Pauser  
Thumberger + Kressmeier**

FERTIGSTELLUNG

**2005**

SAMMLUNG

**Architekturzentrum Wien**

PUBLIKATIONSdatum

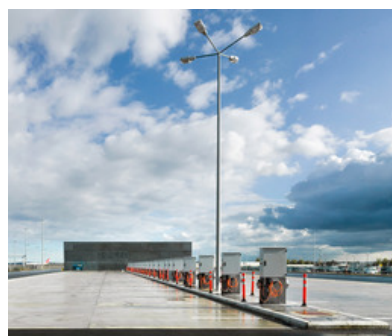
**20. März 2006**



Im Nordosten des kontinuierlich bis 2015 zum VIE-Skylink anwachsenden Flughafen Wien setzt auf dem Betriebsgelände die lineare Bebauung - bestehend aus der Geräteeinstellhalle (Geno) und dem Infrastrukturgebäude (Ibno) - einen markanten städtebaulichen Schlusspunkt. In ihrem nüchternen modularen Aufbau (Stahlbetonskelett, Dachkonstruktion mit Hohldielen, Fassade aus gefärbten Betonfertigteilen) sind beide Gebäudeteile unabhängig voneinander erweiterbar und als nutzungsneutrale Strukturen für eventuelle spätere Umnutzungen gerüstet. Im Infrastrukturgebäude (Ibno) zur Versorgung der in Planung und Bau befindlichen Flughafenerweiterungen sind eine Trafostation und eine Kältezentrale untergebracht, welche aufgrund des Redimensionierungsprozesses im Skylink-Projekt nicht im neuen Terminalgebäude untergebracht werden kann. Aufgrund der großen Distanzen wird die Luftfahrzeug-Abfertigung im erweiterten Gelände in Zonen aufgeteilt. Ergänzend zum 2005 fertiggestellten Handling-Center West von Andreas Treusch (siehe gesonderten Eintrag) wurde in linearer Verbindung mit dem Infrastrukturgebäude Nord-Ost eine Geräteeinstellhalle errichtet, die zur Aufnahme der für das Vorfeld-Handling benötigten Fahrzeuge und Geräte dient und zudem Büroflächen und Bereitschaftsräume enthält. (Text: Gabriele Kaiser)



© Roman Bönsch



© Roman Bönsch



© Roman Bönsch

## 'Ibno' und 'Geno' Nord-Ost

## DATENBLATT

Architektur: Baumschlager Eberle Architekten (Carlo Baumschlager, Dietmar Eberle),  
Itten+Brechtbühl AG

Mitarbeit Architektur: Sebastian Illichmann (PL), Jost Kutter (PL), Christian Burggraf,  
Silke Schmitz, Clemens Werb

Bauherrschaft: Vienna International Airport

Tragwerksplanung: Ingenieurbüro A.Pauser, Thumberger + Kressmeier

Fotografie: Roman Bönsch

Bauphysik: Dr. Pfeiler GmbH, Graz

Haustechnik: FEG Freudensprung Engineering

Brandschutz: DBI Düh Beratende Ingenieure KEG, Wien

Funktion: Verkehr

Planung: 2004 - 2005

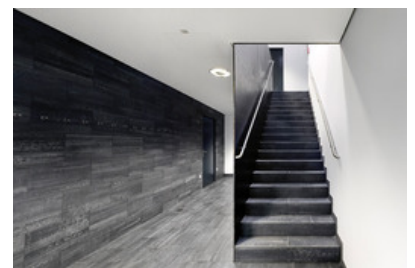
Fertigstellung: 2005



© Roman Bönsch



© Roman Bönsch

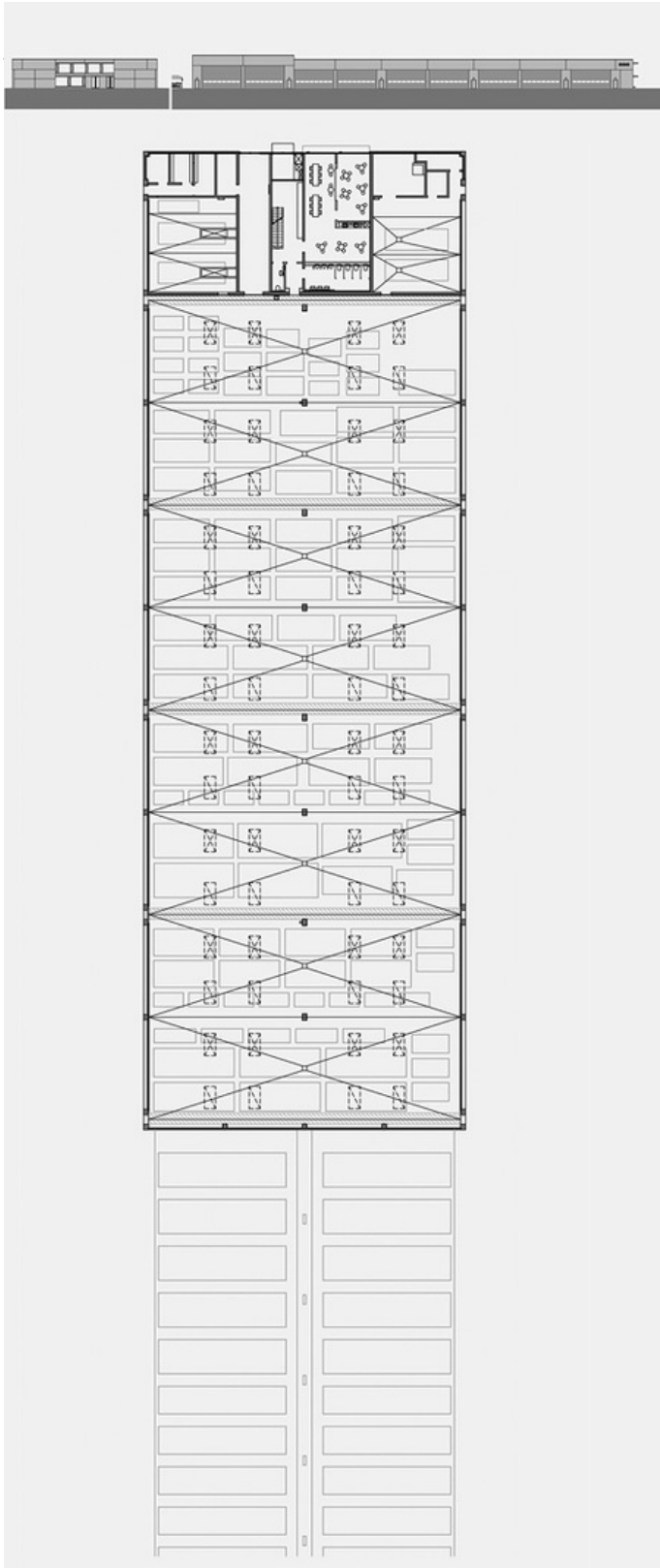


© Roman Bönsch



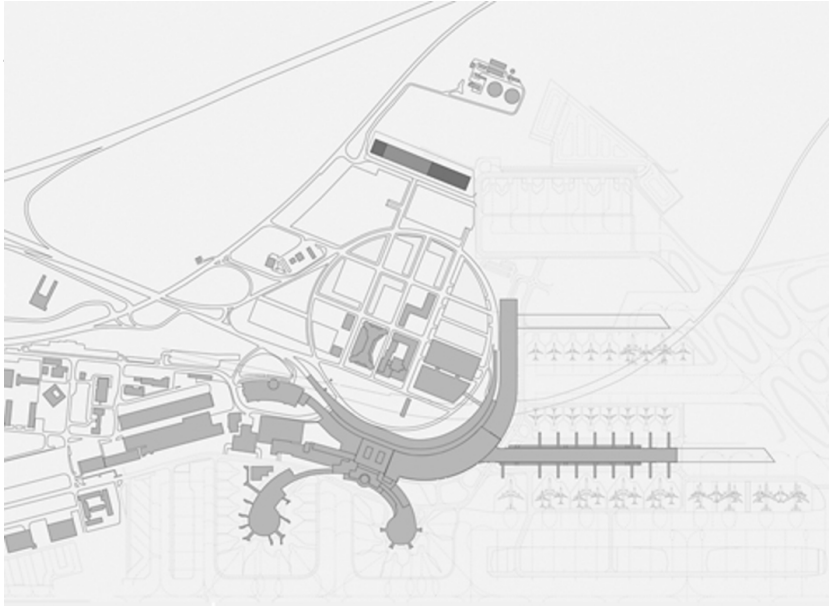
© Roman Bönsch

'Ibno' und 'Geno' Nord-Ost



Ansicht, Grundriss

'Ibno' und 'Geno' Nord-Ost



Lageplan