



© Paul Ott

Kinder- und Jugendhaus Liefering Süd

Laufenstrasse 43
5020 Salzburg, Österreich

ARCHITEKTUR

Thomas Forsthuber

BAUHERRSCHAFT

**Verein zur Errichtung des Kinder - u.
Jugendhauses**

TRAGWERKSPLANUNG

Rainer Herbrich

FERTIGSTELLUNG

2001

SAMMLUNG

Architekturzentrum Wien

PUBLIKATIONSdatum

14. September 2003



Eine private Initiative, die eigenverantwortlich die Projektträgerschaft und die Suche nach den Finanzierungsgrundlagen übernahm, gründete den Verein für die Errichtung des Kinder- und Jugendhauses Liefering Süd. Das wesentliche Kriterium für den Bau des Hauses war die Einbeziehung der Jugendlichen in den Gestaltungs- und Bauprozess. Das Grundstück war ein 1050 m² grosser Spielplatz, der von der Stadt für den Verein auf der Basis eines Baurechtsvertrages zur Verfügung gestellt wurde. Die Bauparzelle befindet sich in unmittelbarer Nähe von Volksschule, Hauptschule und Kindergarten. Sie liegt mitten in einem dichtest bebauten Wohngebiet. Durch die Erarbeitung eines gemeinsamen Farbkonzeptes für die Innenräume, gemeinsames Mauern von Ziegelwänden und die partizipatorische Einbeziehung bei der Möblierung und Ausstattung der Räume wurde die Identifikation der Nutzer mit ihrem Haus erhöht. Der Außenraum wurde als definierter Erlebnisraum für Kinder, mit einem beispiel- und begehbaren „Raumberg“ als eine Art künstliche Landschaft geschaffen.

Die drei Kinder-/Jugendgruppen besitzen eigene Gruppenhäuser. Sie sind hintereinander angeordnet und spezifischen Außenräumen zugeordnet. Vor den Gruppenräumen sind die Gemeinschaftsräume vorgelagert. Die breite Hauptstiege erzeugt eine horizontale Gliederung zwischen den verschiedenartigen Raumgefügen der verbindenden Halle. Die innere Raumstruktur ist zellenartig angeordnet. Sie verschließt sich nach Norden und öffnet sich durch raumhohe und raumbreite Fensterportale auf der Südseite. Das oberste Geschoß des Turmes ist ein grosser Bereich als Bewegungsraum. Die einzelnen Raumzellen können sich zu den



© Paul Ott



© Paul Ott



© Paul Ott

Kinder- und Jugendhaus Liefering Süd

Gemeinschaftsräume öffnen und Räume „in Verbund schalten“.

Die Tragkonstruktion des Hauses besteht aus Stahlbeton in Sichtbetonausführung. Die verwendete gedämmte Edelstahlfassade ist neben der Korrosionsfreiheit auch leicht zu reinigen und verursacht daher nur geringe Instandhaltungskosten. Die innen liegenden, tragenden Bauteile wurden gemauert und verputzt. Der Fussboden ist ein versiegelter Heizestrich. Alle begehbaren Außenflächen und Dächer wurden mit Asphaltoberflächen ausgeführt. (10.09.2001)

DATENBLATT

Architektur: Thomas Forsthuber

Mitarbeit Architektur: Herbert Schorn (BL), Christoph Scheithauer

Bauherrschaft: Verein zur Errichtung des Kinder - u. Jugendhauses

Tragwerksplanung: Rainer Herbrich

Fotografie: Paul Ott

Maßnahme: Neubau

Funktion: Bildung

Planung: 1999 - 2000

Ausführung: 2000 - 2001

PUBLIKATIONEN

Architekturpreis Land Salzburg 2002, Hrsg. Initiative Architektur, Initiative Architektur, Salzburg 2002.

architektur.aktuell 09.2001 urban life, SpringerWienNewYork, Wien 2001.

AUSZEICHNUNGEN

Architekturpreis Land Salzburg 2002, Preisträger

ZV-Bauherrenpreis 2001, Preisträger

WEITERE TEXTE

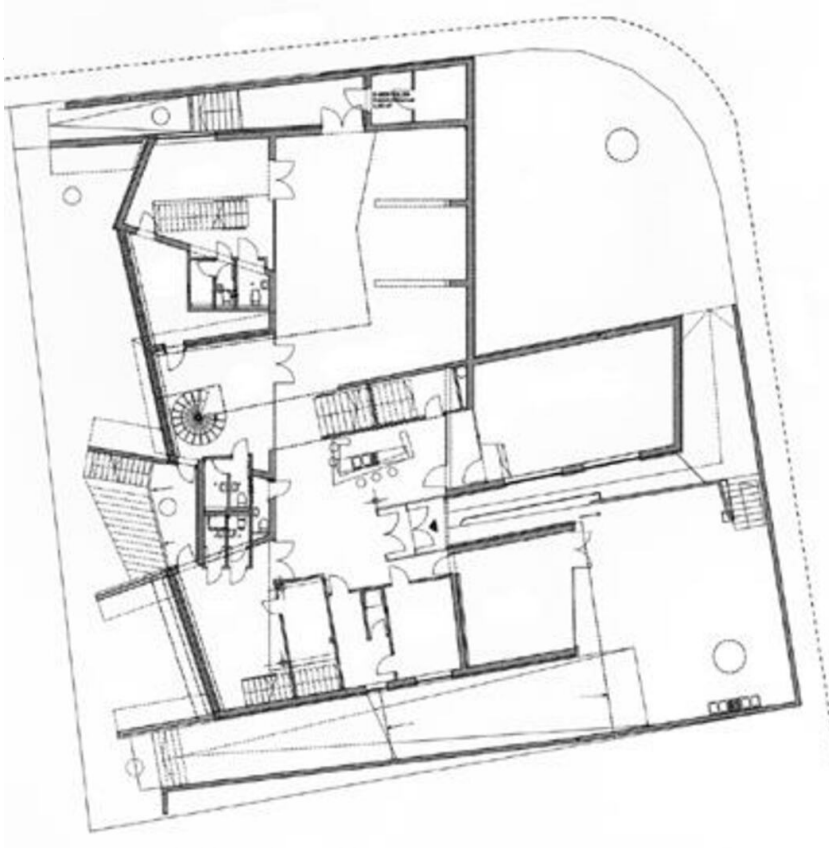
Kinder- und Jugendhaus Liefering Süd, Initiative Architektur, Dienstag, 13. September 2011

Impulse für die Jugend in „Raumwelten“, Norbert Mayr, Salzburger Nachrichten, Samstag, 30. Juni 2001



© Paul Ott

**Kinder- und Jugendhaus Lieferung
Süd**



Grundriss EG