



© Architekturführer Kassel

Die Anlage ist - ganz nach dem Wunsch des Bauherren - ein übersichtliches und sehr funktionelles Gehäuse für Lehrinrichtungen, Gästezimmer, Restaurant und Freizeiträume. In einem geschlossenen Baukörper zu den Straßen hin liegen die Nebenräume des Schulbetriebs, zur ruhigen Mitte orientieren sich die Seminare und Kommunikationsbereiche mit transparenten Fassaden. Der Arbeitsbereich ist gerade und einfach, den Freizeitbereich als freie Form vor Kopf kennzeichnet Lebhaftigkeit. Die drei zur Landschaft gewandten Gästehäuser strahlen in Gestalt und Materialwahl südliche Heiterkeit aus. Die verwendeten Baustoffe Beton, Stahl, Holz und Stein sind entsprechend ihrer konstruktiven Beschaffenheit verarbeitet und überwiegend ohne Verkleidung belassen.

Die mit dem Bau zusammenklingenden Kunstobjekte stammen von Kilian Dax.

## Schulungszentrum

Baunatal-Großenritte, Schulze-Delitzsch-  
Straße 2  
34225 Kassel, Deutschland

ARCHITEKTUR

**Eva Moos**

BAUHERRSCHAFT

**Volks- und Raiffeisenbanken**

FERTIGSTELLUNG

**1995**

SAMMLUNG

**Architekturführer Kassel**

PUBLIKATIONSdatum

**15. Juni 1999**



## Schulungszentrum

DATENBLATT

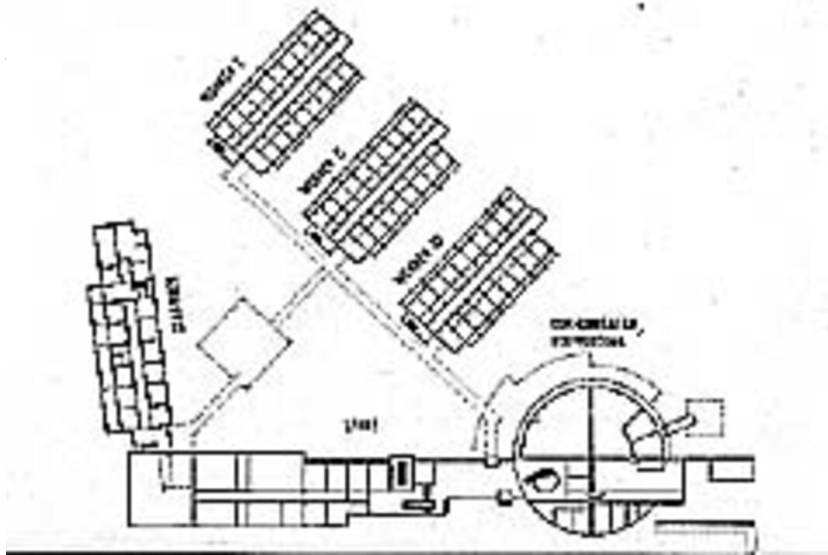
Architektur: Eva Moos

Bauherrschaft: Volks- und Raiffeisenbanken

Funktion: Bildung

Fertigstellung: 1995

Schulungszentrum



Lageplan