



© Architekturführer Kassel

Dönche I, II, III

Hans-Leistikow-Straße, Hans-Soeder-Straße
34134 Kassel, Deutschland

ARCHITEKTUR

Baufrösche GmbH

FERTIGSTELLUNG

1980

SAMMLUNG

Architekturführer Kassel

PUBLIKATIONSdatum

15. Juni 1999



Dönche I: Wohnhof mit 9 Substandard-Reihenhäusern im Rahmen der documenta urbana. Das Haus ist nicht teurer als vergleichbare Geschosswohnungen. Durch ein vorgestelltes, nichtbeheiztes Treppenhaus ist es leicht in zwei Wohnungen teilbar. Ein rückwärtiges Außenhaus grenzt einen kleinen Gartenhof ab.

Dönche II: 1983 entsteht die Wohngruppe mit 12 Häusern, ausgelagertem Keller und Gemeinschaftshaus mit zentraler Heizung. Im Norden liegen Eingang, Küche und Bad, im Süden halbgesschossig versetzt Gartengeschoß und OG mit Empore.

Dönche III: Hans-Soeder-Straße: 1986 entsteht der Wohnhof mit 11 sehr breiten Einfamilienreihenhäusern geringer Tiefe (Schnitt). Das Haus kann auf der Terrasse um ein Gartenzimmer zu einem Winkelbau erweitert werden (Foto).

Einfache, leicht erweiterbare Häuser mit günstigen Erstellungs- und Unterhaltungskosten in zurückhaltender Formensprache sind gemeinsame Kennzeichen.

Dönche I, II, III

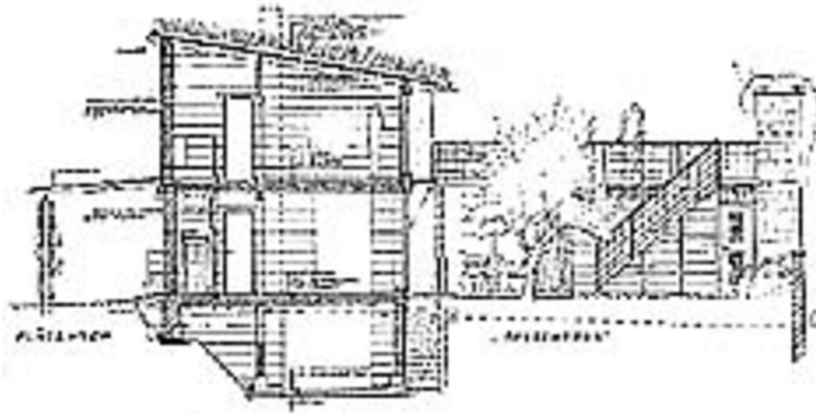
DATENBLATT

Architektur: Baufrösche GmbH

Funktion: Wohnbauten

Fertigstellung: 1980

Dönche I, II, III



Schnitt