



© Architekturführer Kassel

Die Einbindung des großen Bauvolumens des Verwaltungsgebäudes in den städtebaulich heterogenen Kontext und die Erhaltung der Freiraumqualitäten des Grundstücks war Ziel des Entwurfsgedankens. Das Erscheinungsbild des Gebäude sollte von der Natur geprägt sein. Die Erschließungs- und Versorgungsachse bildet mit teilweise massiven Elementen das Rückgrat der Anlage, an dem die verschiedenen zentralen Einrichtungen spielerisch angeknüpft sind. Vier kammartig gereichte Büroriegel auf der Gartenseite folgen mit ihrem Höhenversatz dem Geländeverlauf. Sie sind mit umlaufenden Putzbalkonen versehen und ihre Fassaden wirken leicht und transparent. Die aufwendige Freiraumgestaltung stammt aus dem Büro WES, Wehberg, Eppinger, Schmidtke.

EAM - Verwaltungsgebäude

Monteverdistrasse 1 / Druseltalstraße
34131 Kassel, Deutschland

ARCHITEKTUR

von Gerkan, Marg und Partner

BAUHERRSCHAFT

EAM

LANDSCHAFTSARCHITEKTUR

WES GmbH LandschaftsArchitektur

FERTIGSTELLUNG

1993

SAMMLUNG

Architekturführer Kassel

PUBLIKATIONSdatum

15. Juni 1999



EAM - Verwaltungsgebäude

DATENBLATT

Architektur: von Gerkan, Marg und Partner

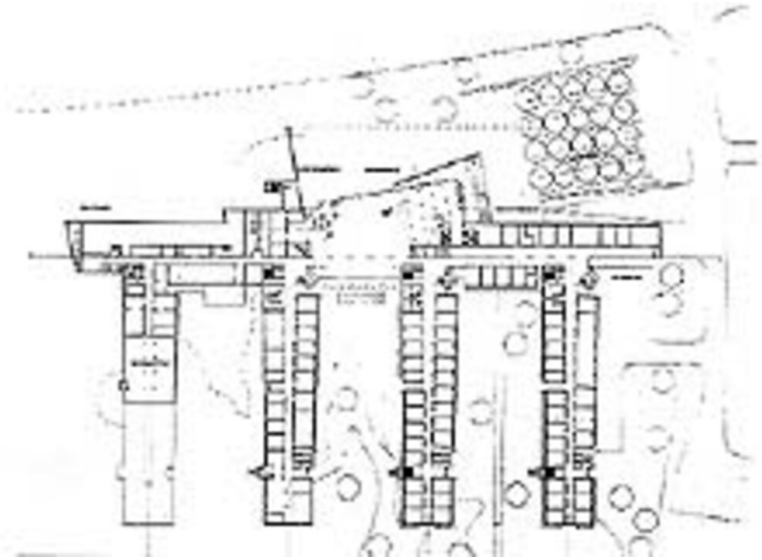
Bauherrschaft: EAM

Landschaftsarchitektur: WES GmbH LandschaftsArchitektur

Funktion: Büro und Verwaltung

Fertigstellung: 1993

EAM - Verwaltungsgebäude



Lageplan