



© Harald Wasmeyer

„Man soll erkennen, wo man is(s)t“, so das Motto von Betreiber Andreas Friesz und Architektin Angela Hareiter. Das Café ist integraler architektonischer Bestandteil des Leopold Museums im Museumsquartier. Im ersten Obergeschoss an der Nordwestflanke des Museumskubus gelegen, zeigt das Café alleine schon mit seinen ganz unterschiedlichen Zugangslösungen an, dass es für eine Vielzahl an Nutzungsmöglichkeiten angelegt ist: So kann der Museumsbesucher im Inneren des Hauses direkt vom Ausstellungs- in den Lokalbereich wechseln; aber auch unabhängig von Museumsbetrieb und -öffnungszeiten ist der Zugang möglich: entweder vom Hof aus über einen Aufzug, die aussen liegende Treppe, oder über eine Brückenkonstruktion von der Breite Gasse im 7. Bezirk. Dem Lokal vorgelagert ist eine Terrasse mit reizvollem Hofblick, auf die im Sommer der Indoor-Betrieb übergangslos „hinauswuchern“ kann.

Den Hauptraum, dessen Wände – ebenso wie die gesamte „Aussenhaut“ des Hauses – mit hellem Muschelkalk verkleidet sind, dominiert die schlanke Bar aus Eichenholz, die sich fast über die gesamte Längsseite erstreckt. Ein weiterer Blickfang ist die spiegelverglaste Wand gegenüber der Eingangszone, die dem Lokal eine magische Tiefe verleiht. Markante Leuchtobjekte an der Decke in Verbindung mit den Tischen und den lederbezogenen Stühlen (allesamt Hareiter-Entwürfe) nehmen auf die unterschiedlichen Anforderungen Bedacht und verleihen dem Café Leopold eine elegante Atmosphäre.

Zur späteren Stunde mutiert das Café Leopold zur Bar. Auf eine Video-Wall werden Sequenzen aus den Werkstätten heimischer Experimentalfilmer projiziert. Zusätzlich

Café im ´Leopold´ - MuseumsQuartier Wien

Museumsplatz 1
1070 Wien, Österreich

ARCHITEKTUR

Angela Hareiter

BAUHERRSCHAFT

**MUQUA Errichtungs- und Betriebs
GmbH**

FERTIGSTELLUNG

2001

SAMMLUNG

Architekturzentrum Wien

PUBLIKATIONSdatum

14. September 2003



© Harald Wasmeyer



© Harald Wasmeyer

**Café im 'Leopold' - MuseumsQuartier
Wien**

nimmt eine DJ-Line ihren regelmässigen Betrieb auf. Abgerundet wird das Akkustikprogramm mit gelegentlicher Live-Musik. (08.10.2001)

DATENBLATT

Architektur: Angela Hareiter

Mitarbeit Architektur: Josef Andraschko (Rendering)

Bauherrschaft: MUQUA Errichtungs- und Betriebs GmbH

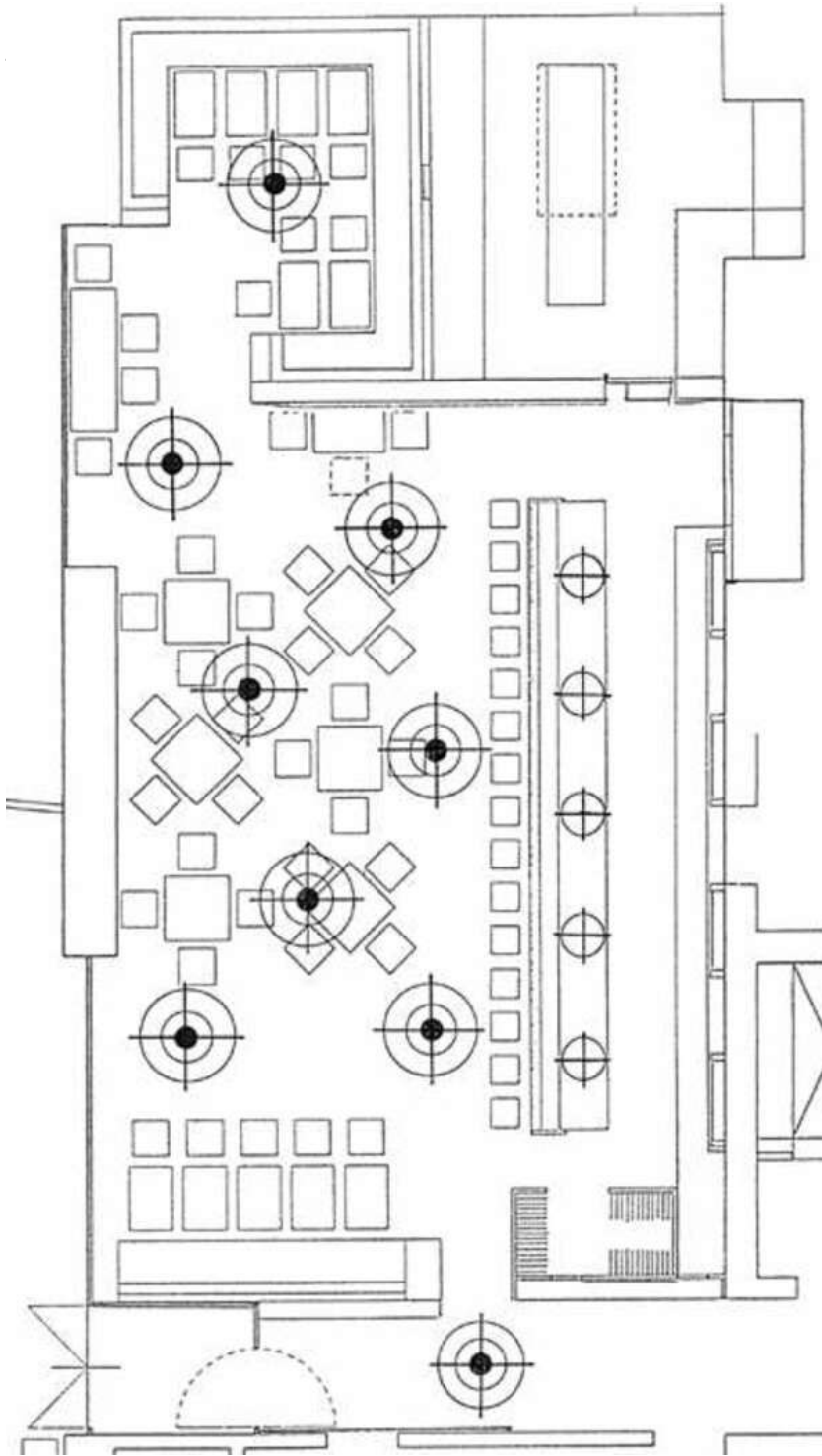
Maßnahme: Umbau

Funktion: Hotel und Gastronomie

Planung: 2000 - 2001

Fertigstellung: 2001

Café im 'Leopold' - MuseumsQuartier
Wien



Grundriss