

Kindergarten und Gemeindezentrum Inzing

Kirchgasse 3
6401 Inzing, Österreich



© Nikolaus Schletterer

ARCHITEKTUR

Erich Gutmorgeth

BAUHERRSCHAFT

Gemeinde Inzing

TRAGWERKSPLANUNG

Alfred Brunensteiner

FERTIGSTELLUNG

1998

SAMMLUNG

Architekturzentrum Wien

PUBLIKATIONSdatum

14. September 2003



Eine Variation des Prinzips von Kematen: die transparente Box unter dem Dachschirm definiert auch hier polyvalente Raumschichten, lässt das Gelände unter dem Bau durchfließen, schmiegt sich in die Geometrie eines alten Ortskernes. So schafft der Bau zu den Dorfstrassen eine neue Querverbindung, bietet zugleich in Nord-Süd-Richtung intensive Überlagerungen von Innen und Aussen.

Alles was die Erde berührt, ist in Stahlbeton ausgeführt, die Aussenwände der Obergeschosse sind Fertigteilelemente aus Holz, die Dachplatte ruht auf den Fensterpfosten, die Betonscheiben des Stiegenhauses liefern die Aussteifung, der Rest hängt gelenkig daran wie die Waggonen an der Lok. Wo das Dach von der Platte in eine Oberlichtkonstruktion wechselt, schützt ein Schindelpanzer die Aussenhaut. Die Details der Fassaden und der Ausstattung des hier integrierten Kindergartens sind Weiterentwicklungen der in Kematen erreichten Lösungen. Die scheinbar abstrakte „ortlose“ Entwurfshaltung reagiert also präzise auf alte Orte und generiert suggestive neue.

Gutmorgeth: „Die Feste, welche die Gemeinde nun unter dem „kostenlosen Dach“ des aufgeständerten Traktes abhält - das ist die wirkliche Architektur.“ (Text: Otto Kapfinger, 12.11.2001)



© Nikolaus Schletterer



© Stefan Schmid



© Stefan Schmid

**Kindergarten und Gemeindezentrum
Inzing**

DATENBLATT

Architektur: Erich Gutmorgeth

Mitarbeit Architektur: Helmut Seelos

Bauherrschaft: Gemeinde Inzing

Tragwerksplanung: Alfred Brunnsteiner

Fotografie: Nikolaus Schletterer, Stefan Schmid

Maßnahme: Neubau

Funktion: Gemischte Nutzung

Planung: 1997

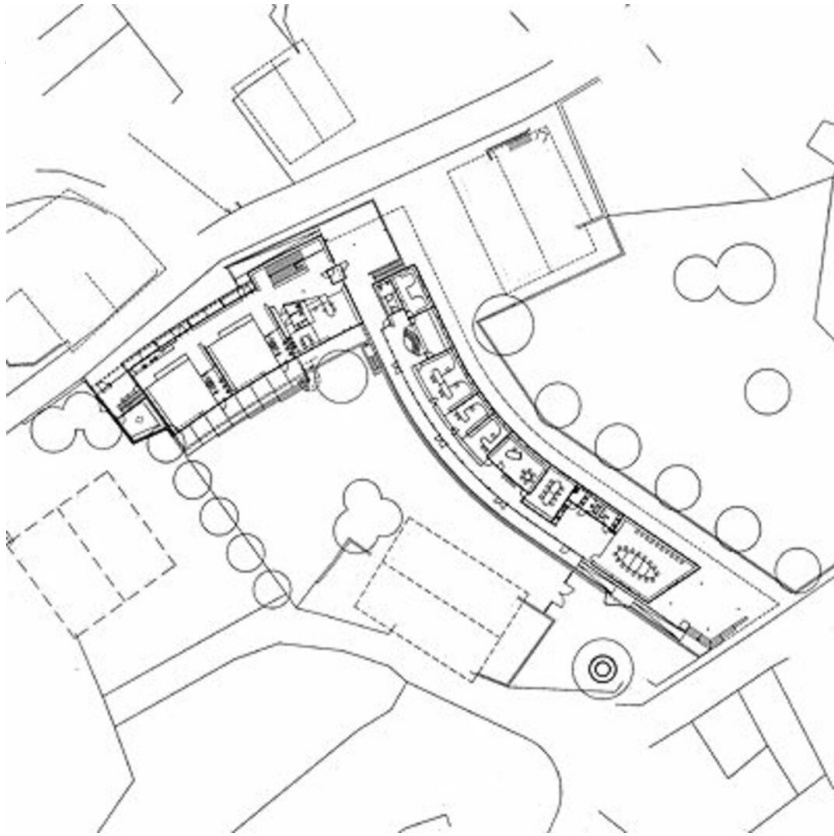
Ausführung: 1997 - 1998

AUSZEICHNUNGEN

Neues Bauen in den Alpen 2006, Auszeichnung

Holzbaupreis Tirol 2001, Preisträger

**Kindergarten und Gemeindezentrum
Inzing**



Grundriss EG