



© Zita Oberwalder

## ÖH Karl Franzens Universität

Schubertstraße 6a  
8010 Graz, Österreich

ARCHITEKTUR  
**Gerhard Mitterberger**

BAUHERRSCHAFT  
**Republik Österreich**

TRAGWERKSPLANUNG  
**Robert Breineder**

FERTIGSTELLUNG  
**1998**

SAMMLUNG  
**Architekturzentrum Wien**

PUBLIKATIONSdatum  
**14. September 2003**



Umrüstung einer Gründerzeitvilla zu einem studentischen Zentrum. Anbau eines Aufzugsturmes für die behindertengerechte Erschließung, Ergänzung des alten Vorbaus zum wettergeschützten Entree mit einer schlanken Konstruktion aus Stahl, Glas und Sperrholz; Entkernung und Öffnung der inneren Raumstruktur. Durch den Anspruch der rasch wechselnden Nutzungen und das minimale Budget wurde das Provisorische zum eigentlichen Thema gemacht.

Fixe Einbauten wurden vermieden, neue Installationen leicht zugänglich verlegt, die Anspeisungen durchwegs von den Decken geführt. Die Adaptierung veredelt mit subtilem Detailwitz die Beschränktheit der Mittel und versteht die rasche Fluktuation und die Spontaneität der Nutzungen nicht als Bedrohung von Gestaltung, sondern als ein antizipiertes und erwünschtes Prinzip. (Text: Otto Kapfinger, 12.11.2001)



© Zita Oberwalder



© Zita Oberwalder



© Zita Oberwalder

DATENBLATT

Architektur: Gerhard Mitterberger

Mitarbeit Architektur: Veronika Oberwalder

Bauherrschaft: Republik Österreich

Tragwerksplanung: Robert Breineder

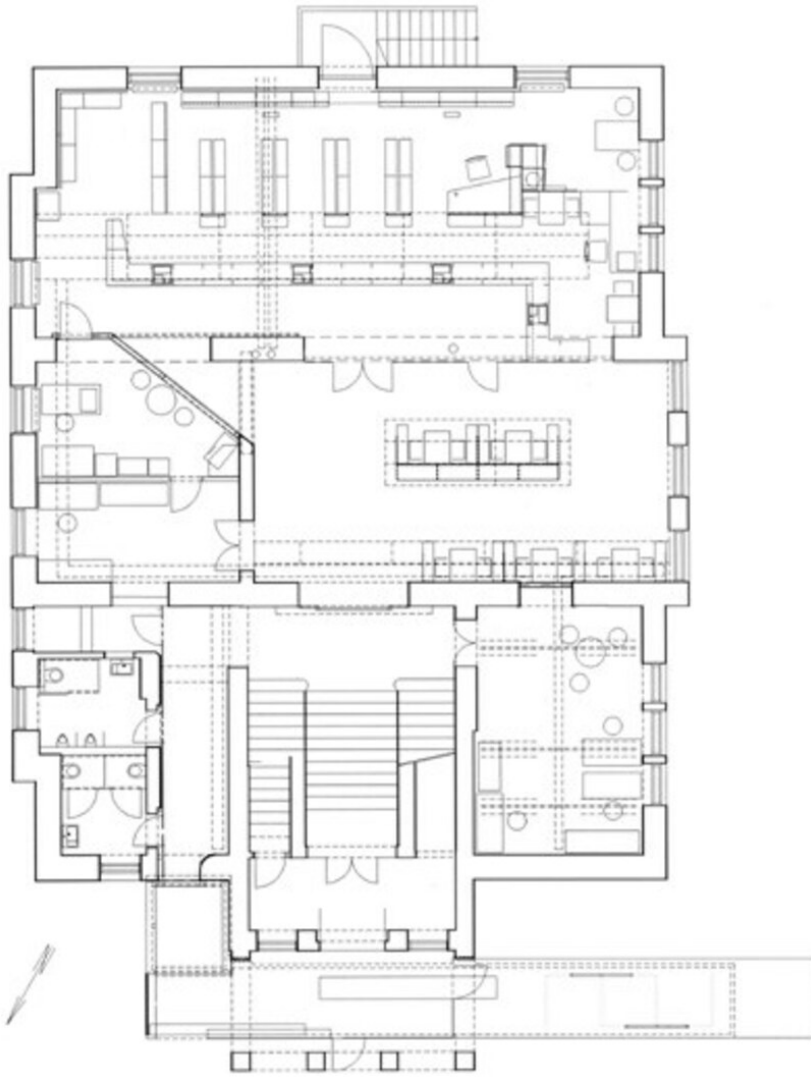
Fotografie: Zita Oberwalder

Maßnahme: Erweiterung

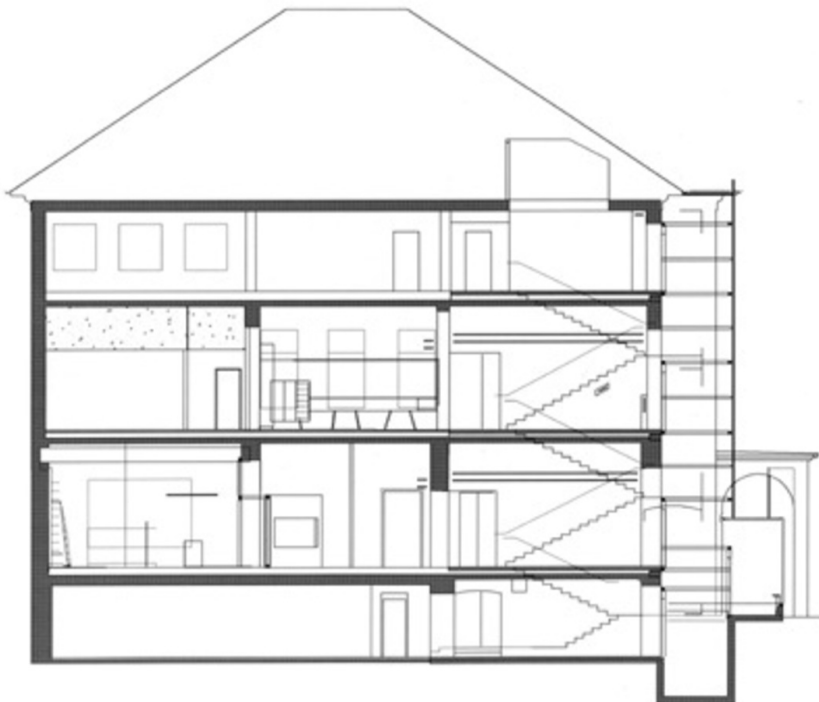
Funktion: Bildung

Planung: 1996

Ausführung: 1996 - 1998



Grundriss



Schnitt