



© Ignacio Martinez

Dezente Gesten der Noblesse sind angesichts der hier präsentierten Automodelle gewiss nicht verfehlt: Die Klarheit der Materialien Beton und edles Holzparkett bildet den gediegenen wie sportlichen Rahmen des dargebotenen luxuriösen „Warenangebots“, eine glamouröse Nachtbeleuchtung sorgt auch nach Geschäftsschluss für die gewünschte atmosphärische Präsenz im Ortsbild. Durch die Positionierung des an den Bestand gefügten Schauraums parallel zur vielbefahrenen Strasse gelang es, die öffentliche Schaufläche bestens zu positionieren, ausserdem eröffnet der aufgrund des Terraingefälles auskragende Baukörper ungewöhnliche Blickperspektiven auf die ausgestellten Fahrzeuge. Verglaste Boxen für Verkauf und Annahme ermöglichen zudem freie Sicht auf den vom Kundenzentrum klar getrennten Servicebereich. Noble carosse oblige... (Text: Gabriele Kaiser, 30.01.2003)

## Zubau Autohaus Rohrer

Churerstrasse 30  
6830 Rankweil, Österreich

ARCHITEKTUR  
**aix architects**

BAUHERRSCHAFT  
**Johann Rohrer Ges.m.b.H.**

TRAGWERKSPLANUNG  
**Paul Frick**

FERTIGSTELLUNG  
**2001**

SAMMLUNG  
**Architekturzentrum Wien**

PUBLIKATIONSdatum  
**14. September 2003**



© Ignacio Martinez



© Ignacio Martinez



© Ignacio Martinez

## Zubau Autohaus Rohrer

### DATENBLATT

Architektur: aix architects (Konrad Klostermann, Michelangelo Zaffignani, Michael Egger, Joe Truog, Benedikt Schumacher)

Mitarbeit Architektur: Rene Bechter

Bauherrschaft: Johann Rohrer Ges.m.b.H.

Tragwerksplanung: Paul Frick

Fotografie: Ignacio Martinez

Maßnahme: Erweiterung

Funktion: Industrie und Gewerbe

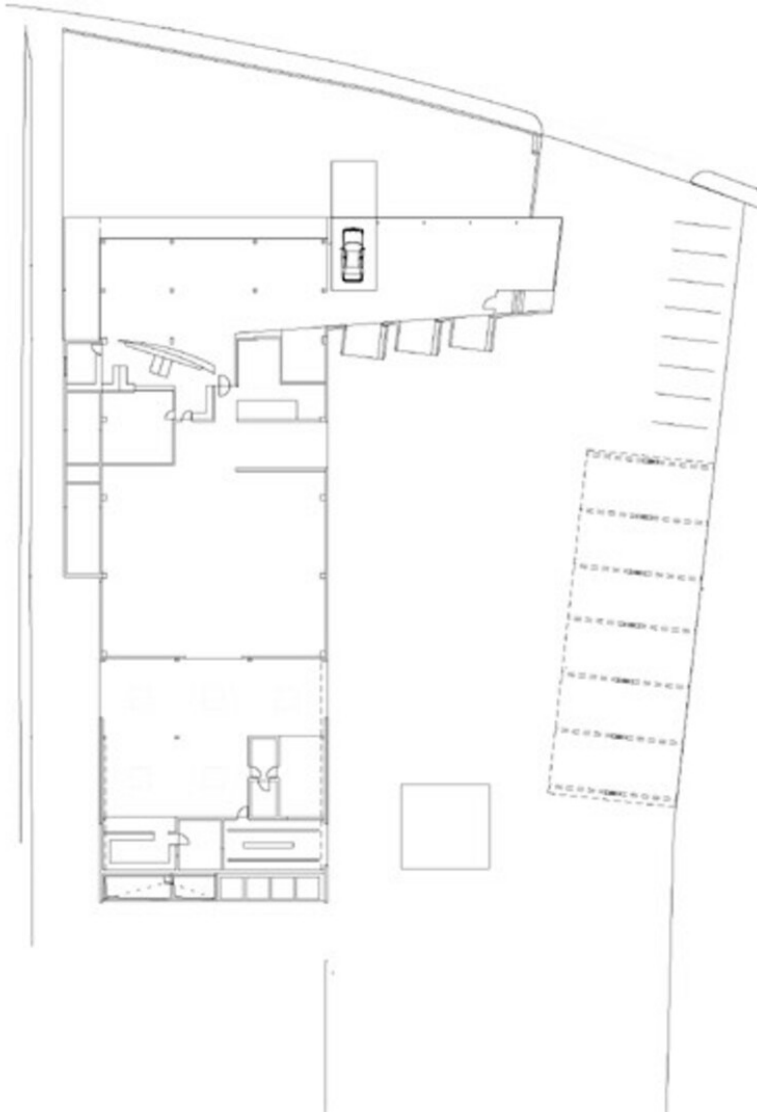
Planung: 2000

Ausführung: 2000 - 2001



© Ignacio Martinez

Zubau Autohaus Röhrer



Grundriss