



© Nadine Blanchard

Bei diesem Haus - in einem schönen Hanggrundstück am Waldesrand auf Stahlstützen gehoben - spielt eine solartechnische Innovation auch in raumatmosphärischer Hinsicht eine bedeutsame Rolle. Unter dem Motto „Dämmen mit Licht“ kann die von Linzer Energieforschern entwickelte (und bei diesem Projekt prototypisch eingesetzte) transluzente Solarfassade nicht nur Wärme speichern, sondern auch Tageslicht ins Gebäudeinnere „rieseln“ lassen. Das Prinzip ist so einfach wie effizient: Zwischen zwei Glasscheiben liegt eine Wabenstruktur aus Karton (Zellulose), die auch diffuses Licht in Wärmeenergie umwandelt und zudem schalldämpfend wirkt, was sich gerade bei grossen Glasflächen wohltuend auswirkt. Im Sommer verschattet sich die Struktur der Solarwaben durch den hohen Sonnenstand selbst, ein zusätzliches Abschattungssystem ist daher nicht nötig. Beim Haus im Bergheim kommen in dieser Hinsicht ja ohnehin die Bäume zu Hilfe. Die Berührungspunkte zwischen Haus und Boden sind sichtlich sparsam gesetzt: Die Box mit den Schlafräumen liegt wie eine Luftbrücke über dem Steilhang, eine Terrasse kragt idyllisch über den Bach. Und da die Stahlstützen auch die Wohnzone „durchkreuzen“, lag es nahe, sie lapidar zu nutzen - etwa als Träger einer Regalschleife. In jedem der Räume ist der Bezug zum Garten, zu Wald und Ausblick ein wichtiger Aspekt. Mit der transluzenten Wärmedämmfassade als zusätzlichen Stimmungsbringer kann man tatsächlich von hautnahe Wohnen in der Natur sprechen. (Text: Gabriele Kaiser)

Wohnhaus Eiser

Voggenbergstrasse 9a
5101 Bergheim, Österreich

ARCHITEKTUR

UNION A01 architects ZT GmbH

BAUHERRSCHAFT

Margit Eiser

Anton Eiser

Toni Eiser

TRAGWERKSPLANUNG

Azra Kraibacher-Hasic

FERTIGSTELLUNG

2002

SAMMLUNG

Architekturzentrum Wien

PUBLIKATIONSdatum

14. September 2003



© Nadine Blanchard



© Nadine Blanchard



© Nadine Blanchard

Wohnhaus Eiser

DATENBLATT

Architektur: UNION A01 architects ZT GmbH (Andreas Schmitzer, Maria Planegger)

Mitarbeit Architektur: Simone Konzett, Armin Draxl, Christoph Zobel

Bauherrschaft: Margit Eiser, Anton Eiser, Toni Eiser

Tragwerksplanung: Azra Kraibacher-Hasic

Fotografie: Nadine Blanchard

Funktion: Einfamilienhaus

Planung: 1997

Ausführung: 2000 - 2002

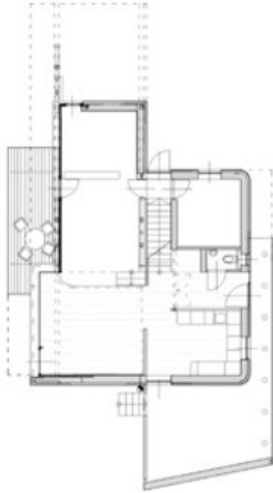
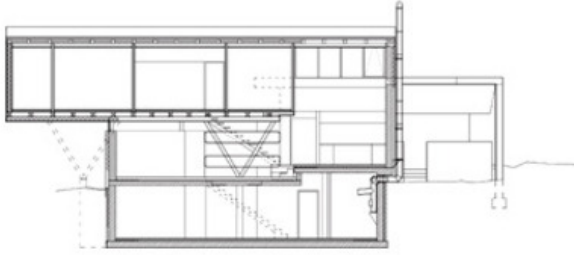
WEITERE TEXTE

Wohnhaus Eiser, Initiative Architektur, Freitag, 25. April 2003



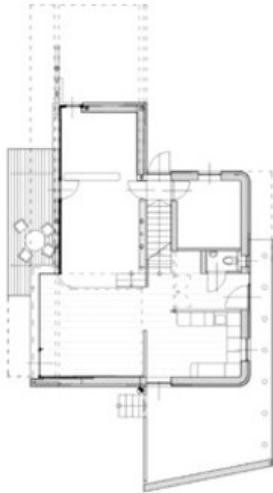
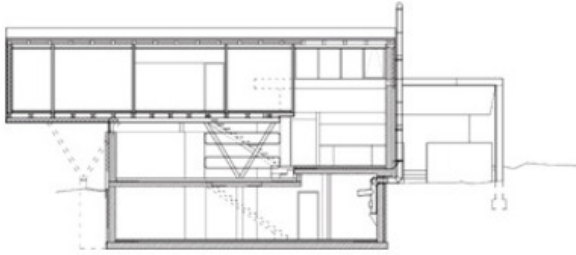
© Nadine Blanchard

Wohnhaus Eiser



Schnitt, Grundriss

Wohnhaus Eiser



Schnitt, Grundriss