



© Johannes Kohlmeier

Atriumhaus

Keltenweg
5431 Kuchl, Österreich

ARCHITEKTUR
Lechner & Lechner

BAUHERRSCHAFT
Irmgard Ganzer
Peter Ganzer

FERTIGSTELLUNG
1993

SAMMLUNG
Architekturzentrum Wien

PUBLIKATIONSdatum
14. September 2003



Pragmatismus als glaubwürdiges Leitmotiv eines puristischen Atriumhauses: Die Konstruktion wurde so gewählt, dass mit normalem Bauholz gearbeitet und auf (kostenintensiveres) Leimholz zur Gänze verzichtet werden konnte. Die 4,5 Meter grossen Spannweiten bilden so das Grundmass der einfachen, ökonomischen Gebäudeform.

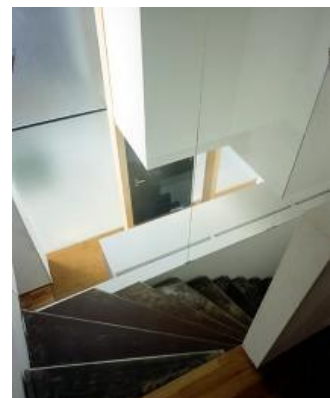
Die perfekte Oberfläche der Glasflächen kontrastiert mit dem rohen, fast ruppigen Erscheinungsbild des organischen (und somit alterungsfähigen) Baustoffes Holz. Zwei Schenkel des U-förmig angelegten Gebäudes umfassen ein nach Süden geöffnetes Atrium, während das Haus der nördlichen Himmelsrichtung ostentativ den Rücken zukehrt. (Text: Gabriele Kaiser, 19.04. 2003)



© Johannes Kohlmeier



© Johannes Kohlmeier



© Johannes Kohlmeier

Atriumhaus

DATENBLATT

Architektur: Lechner & Lechner (Christine Lechner, Lechner Horst)

Bauherrschaft: Irmgard Ganzer, Peter Ganzer

Fotografie: Johannes Kohlmeier

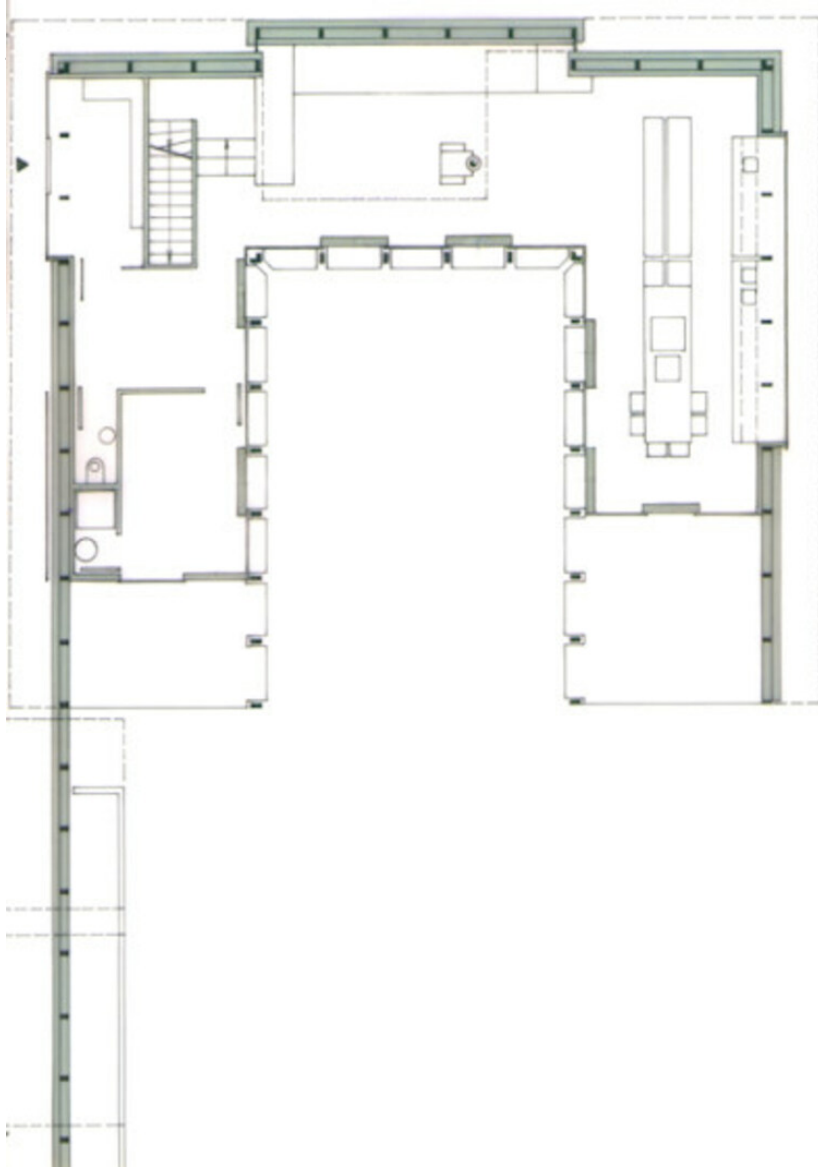
Funktion: Einfamilienhaus

Fertigstellung: 1993



© Johannes Kohlmeier

Atriumhaus



Grundriss EG