



© Bruno Klomfar

## Dachgeschossumbau Rote Wand

Zug 5

6764 Lech am Arlberg, Österreich

ARCHITEKTUR

**Holzbox**

FERTIGSTELLUNG

**2003**

SAMMLUNG

**Architekturzentrum Wien**

PUBLIKATIONSdatum

**14. September 2003**

Die intervallischen Modernisierungsschübe der „Roten Wand“ sind bemerkenswert. In der Firmen- bzw. Familienchronik ist nachzulesen, dass 1651 mit einem von Walsern errichteten Bauernhof alles sehr kärglich begann. Und dann sei es lange beim Kargen geblieben. Den belebenden Schritt in eine neue Welt setzte Josef Walch (sen.) 1959 mit dem teilweisen Abriss bzw. Umbau des Hauses in eine Milchtrinkstube und kleine Pension namens Rote Wand. Von nun an ging es stetig bergauf, ein engagiertes gastronomisches Konzept (Spezialgebiet Fondue) beförderte den guten Ruf, der dem florierenden Gasthof in der Folge 4 Sterne eintrug.

In den 1990ern (inzwischen wird das Haus von Josef Walch junior geführt) kam das Thema Architektur ins Spiel. Die Holzbox Tirol errichtete neben dem Gasthof das sogenannte „Appart Rote Wand“, das 12 wohnliche Apartments beherbergt. Die beiden Gebäude sind - zum Wohle des Gastes - durch einen 40 Meter langen Tunnel miteinander verbunden, um trockenen Fusses von einem Haus ins andere zu gelangen. Um als Traditionsbetrieb stets auch am Puls der Gegenwart fühlen zu können, wurde „der Dachboden“ der Roten Wand vom bewährten Architekturbüro jüngst neuerlich aufgefrischt: Zwei Apartments zu je 150 m<sup>2</sup> bieten im kosmopoliten Ambiente mit Kamin, Masscouch und dem über eine Treppe erreichbaren Wellnessbad nun jeden nur erdenklichen Komfort. (Text: Gabriele Kaiser, 27.06.2003)



© Bruno Klomfar



© Bruno Klomfar



© Bruno Klomfar

## Dachgeschossumbau Rote Wand

### DATENBLATT

Architektur: Holzbox (Armin Kathan, Erich Strolz, Richard)

Mitarbeit Architektur: Martin Grafenauer

Fotografie: Bruno Klomfar

Maßnahme: Umbau

Funktion: Dachbodenausbau

Planung: 2002 - 2003

Ausführung: 2002 - 2003

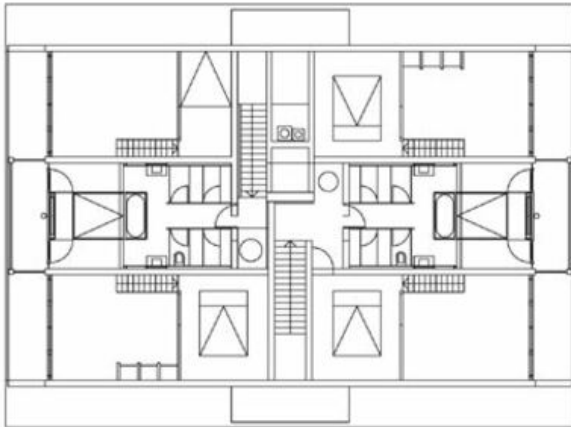
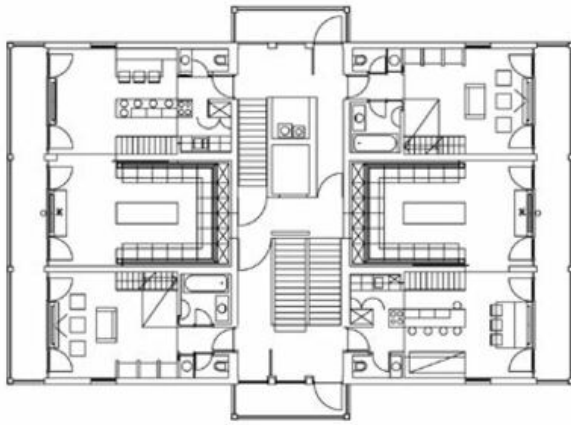
### AUSZEICHNUNGEN

Vorarlberger Holzbaupreis 1999



© Bruno Klomfar

Dachgeschossumbau Rote Wand



Projektplan