



© Ferdinand Neumüller

## Haus isn

Prinz Eugen Strasse 15  
9020 Klagenfurt, Österreich

ARCHITEKTUR  
**ogris+wanek architekten**

TRAGWERKSPLANUNG  
**Oberressl & Kantz**

FERTIGSTELLUNG  
**2003**

SAMMLUNG  
**Architekturzentrum Wien**

PUBLIKATIONSdatum  
**14. September 2003**



Das Erbstück: ein typisches Kleinhaus der Vor- und Nachkriegszeit in Klagenfurt, ein kompakter und ausgewogener Baukörper. Kindheitserinnerungen an Kaffee und Kuchen bei Oma und Opa erweckend, evoziert es das Bild des Hauses schlechthin, heutigen Anforderungen einer Kleinfamilie wurde es jedoch nicht mehr gerecht. Mehr Raum ist gefragt. Bei der Erweiterung des Hauses war es den Bauherren ein Anliegen, das vorhandene Volumen in seiner Charakteristik unversehrt zu lassen und ihm einen eigenständigen, vielleicht auch eigenwilligen „Zeitgenossen“ zur Seite zu stellen.

Gartenseitig war schon ein Zubau aus den 1960er Jahren vorhanden, auf den nun eine leichtfüßige südorientierte Spange (STB- Konstruktion mit Formrohren, grossformatige Holztafeln als Fassadenplatten) gesetzt wurde, ein selbstbewusstes Gebilde in Form und Materialität. Zusammen mit dem neuen seitlichen Garagentrakt entstand ein spannungsvolles Ensemble, ein sympatisches Patchwork privaten Lebensraums. (Text: Gabriele Kaiser, 18.07.2003)



© Ferdinand Neumüller



© Ferdinand Neumüller



© Ferdinand Neumüller

## Haus isn

### DATENBLATT

Architektur: ogris+wanek architekten (Gerfried Ogris, Ralf Wanek)

Tragwerksplanung: Oberressl & Kantz

Fotografie: Ferdinand Neumüller

Funktion: Einfamilienhaus

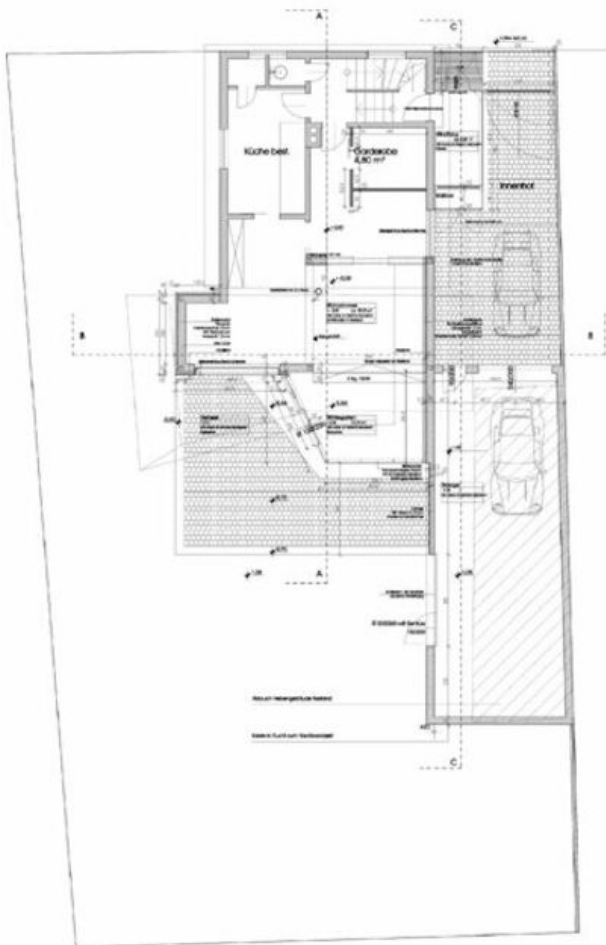
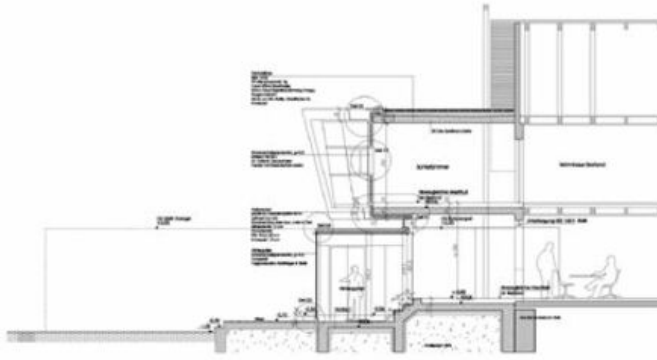
Planung: 2002

Ausführung: 2002 - 2003



© Ferdinand Neumüller

Haus isn



Projektplan