



© Franz Schachinger

## Haus am Traunsee

4813 Altmünster, Österreich

ARCHITEKTUR

**Alzinger Thomczyk**

TRAGWERKSPLANUNG

**Thomas Filipic**

FERTIGSTELLUNG

**2003**

SAMMLUNG

**Architekturzentrum Wien**

PUBLIKATIONSdatum

**14. September 2003**



Der Baugrund befindet sich oberhalb des Traunsees auf 500 m.ü.M. in einem nahezu vollständig bebauten Einfamilienhausgebiet mit üppigem Baumbestand. Oberhalb des Grundstücks stehen 9-geschossige Appartementhäuser aus den 1970er Jahren. Ein Sockel aus grauem Sichtbeton reicht weit in das abfallende Grundstück hinein und bildet ein ebenerdiges Plateau für das rundherum verglaste Wohngeschoss. Der Grundriss orientiert sich an den Wünschen des Auftraggebers nach vielfältigen Ausblicken und einem grosszügigen Lebensraum. Die Räume gehen fließend ineinander über. Die Tragkonstruktion des auskragenden Daches wurde auf vier Stützen beschränkt. Die raumhohe Verglasung ermöglicht den unmittelbaren Bezug zur Umgebung.

Trotz seiner Grösse ist das Haus in die Umgebung eingefügt. Glasflächen reflektieren die Farben der Natur, schwarze Fassadenelemente erinnern an das dunkle Holz der benachbarten traditionellen Häuser. (Text: Architekten, 17.07.2003)



© Franz Schachinger



© Franz Schachinger



© Franz Schachinger

## Haus am Traunsee

### DATENBLATT

Architektur: Alzinger Thomczyk (Thomas Alzinger, Andreas Thomczyk)

Mitarbeit Architektur: Karin Hepp, Peter Lackinger

Tragwerksplanung: Thomas Filipic

Bauphysik: GMI, Dornbirn

Funktion: Einfamilienhaus

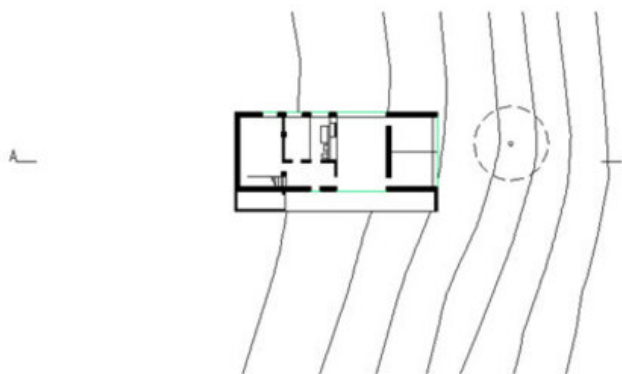
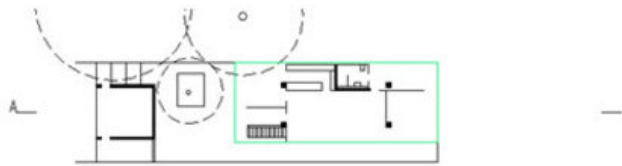
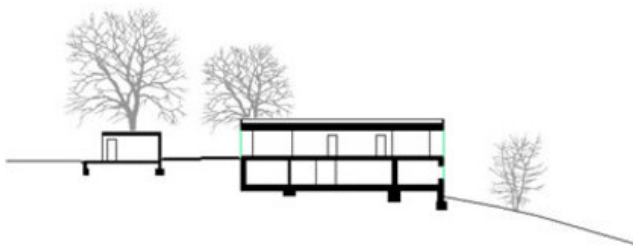
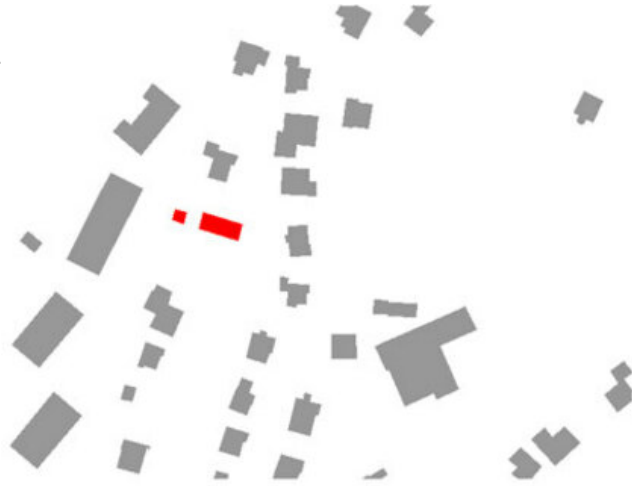
Planung: 2000 - 2002

Ausführung: 2002 - 2003



© Franz Schachinger

Haus am Traunsee



Projektplan