



© Zita Oberwalder

Kundenzentrum SSI Schäfer Peem

Fischeraustrasse 27
8051 Graz, Österreich

ARCHITEKTUR
Gerhard Mitterberger

BAUHERRSCHAFT
SSI Schäfer PEEM

FERTIGSTELLUNG
2002

SAMMLUNG
Architekturzentrum Wien

PUBLIKATIONSdatum
23. Juli 2003

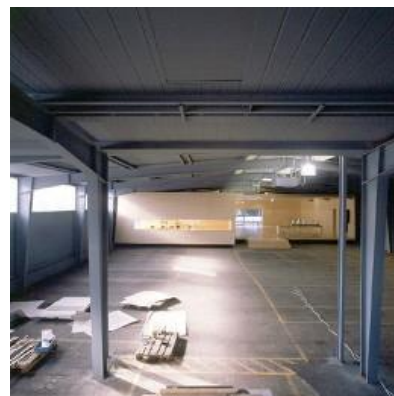


Ein begehrtes Möbel in einer brachen Industriehalle aus den 1970er Jahren: Ein idealer Ort für die Kernkompetenz des Unternehmens, das durch Eingliederung der auf vollautomatisierten Warentransport spezialisierten Grazer Firma Peem in die internationale SSI Schäfer Gruppe seinen Vorsprung im Logistikbereich weiter ausbauen konnte. Effizienz, Kosten- und Termintreue, Qualität und Geschwindigkeit (Bauzeit 3 Monate) waren auch für die Adaptierung der leer stehenden Halle zum Kunden- und Schulungszentrum ein glaubwürdiges Leitmotiv.

Sämtliche alte Einbauteile der Halle (eigentlich sind es ja zwei Hallen, die durch Abbruch der Feuermauer verbunden wurden) sind – um einen homogenen Hintergrund zu bilden – grau gespritzt, der gehobene Kundenbereich bildet als homogene vollklimatisierte Ahornbox ein separates „Haus im Haus“. Schaufenster im Barbereich öffnen die Sicht auf den Industrie- und Produktionsbereich, während im Gegenzug neue Fenster an der Süd- und Ostseite der Halle Kontaktbereitschaft zur Aussenwelt signalisieren. Das neue Logistikforum, das durch moderne Ausstattung und atmosphärische Stimmigkeit ideale Voraussetzungen für Veranstaltungen und Weiterbildungen erfüllt, wurde mit dem Steirischen Holzbaupreis 2003 ausgezeichnet. (Text: Gabriele Kaiser)



© Zita Oberwalder



© Zita Oberwalder



© Zita Oberwalder

Kundenzentrum SSI Schäfer Peem

DATENBLATT

Architektur: Gerhard Mitterberger
Mitarbeit Architektur: Philipp Glanzl
Bauherrschaft: SSI Schäfer PEEM
Fotografie: Zita Oberwalder

Elektroplanung: optech gmbH, Petschenig

Funktion: Büro und Verwaltung

Planung: 2002
Fertigstellung: 2002

PUBLIKATIONEN

architektur.aktuell 07|08.2003 arts & commerce, SpringerWienNewYork, Wien 2003.

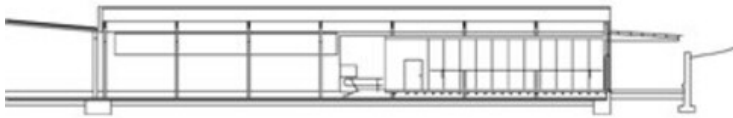
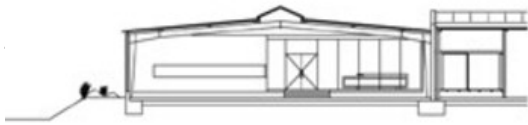
AUSZEICHNUNGEN

Staatspreis für Architektur 2006, Nominierung



© Zita Oberwalder

Kundenzentrum SSI Schäfer Peem



Projektplan