



© Friedrich Achleitner

Zentralsparkasse Favoriten

Favoritenstraße 118
1100 Wien, Österreich

ARCHITEKTUR

Günther Domenig

BAUHERRSCHAFT

Zentralsparkasse

FERTIGSTELLUNG

1979

SAMMLUNG

Architekturzentrum Wien

PUBLIKATIONSdatum

14. September 2003



Die Zentralsparkassen-Zweigstelle von Favoriten ist der bedeutendste Bau der „Grazer Schule“ in dieser frühen Phase. Hätte die Architektur nicht ihre gespannt-nervöse Expressivität, ihren pulsierenden Formenduktus, müsste man sie als überzogen funktionalistisch bezeichnen, denn jedes Detail, jede Konstruktion, jedes Element ist aus seiner Leistung herausgeformt: So ergibt sich innerhalb einer bloßgelegten Technologie eine biomorphe Metaphorik - Knochen, Sehnen, Häute, Schuppen, Röhren, Adern, die aber nicht nur in einer rationalen Weise vorweisen, was sie tun, sondern eine irrational-geschlossene ästhetische Welt mit eigener Logik und Dynamik ergeben.

Domenig ist Baumeister genug, um die räumliche Organisation einer Bank mit seinen Vorstellungen zu synchronisieren. Zweifellos ist diese Bankfiliale für die Wiener Architektur eine Herausforderung: sie relativiert und reflektiert nichts, sie stellt keine Beziehungen, Analogien zur Geschichte her, reagiert nicht auf die Tradition der Moderne.

Domenig sucht eine individuelle, gespannte Emotionalität, die bewusst an Grenzen geht, alles riskiert. Das „Prinzip Wucherung“, die freie Bewegung im Raum, erhält trotz der komplizierten Konzeptions- und Herstellungsprozesse seine Spontaneität und seine ungebrochene Wirkung.



© Friedrich Achleitner

Zentralsparkasse Favoriten

DATENBLATT

Architektur: Günther Domenig

Mitarbeit Architektur: Emanuel Anders, Volker Giencke

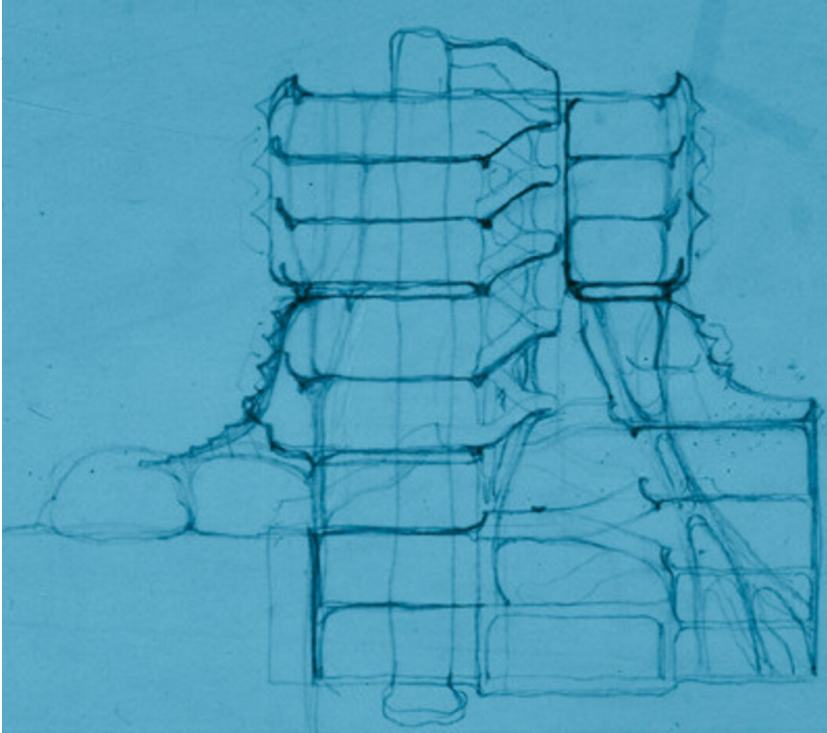
Bauherrschaft: Zentralsparkasse

Funktion: Banken und Börse

Planung: 1973

Ausführung: 1975 - 1979

Zentralsparkasse Favoriten



Projektplan