



© Gerhard Klocker

Die bestehende Garage neben dem unspektakulären, in den 1980er Jahren errichteten Wohnhaus diente als „Sockel“ für einen vom Alltag abgehobenen Atelierzubau. Entstanden ist ein nach aussen signalhaftes, nach innen stilles Refugium, das zum Bestandshaus einen kräftigen Gegenakzent setzt. Der Aufbau, eine vorgefertigte Holzbox, wurde (mitsamt dem Garagensockel) signalrot gestrichen, ein inzwischen angegrauter Vorhang aus rohen Lärchenholzlatten betont – die nordseitige Dachschräge neugierend – die kubische Kontur des Gebäudes. Durch die neue, in einem sanften Hausknick akzentuierte Zugangssituation und dem grosszügig überdachten Vorplatz konnte zwischen Wohnhaus und Atelier eine schlüssige Verbindung geschaffen werden, sodass die Zusammengehörigkeit dieses „unähnlichen“ Gebäudepaares ganz ausser Zweifel steht. (Text: Gabriele Kaiser)

## Atelierzubau

Florianweg 4  
6922 Wolfurt, Österreich

ARCHITEKTUR  
**junger\_beer architektur**

BAUHERRSCHAFT  
**Beate Schmutzer  
Kurt Schmutzer**

TRAGWERKSPLANUNG  
**Dobler Bau GmbH**

FERTIGSTELLUNG  
**2001**

SAMMLUNG  
**Architekturzentrum Wien**

PUBLIKATIONSdatum  
**14. September 2003**



© Gerhard Klocker



© Gerhard Klocker



© Gerhard Klocker

## Atelierzubau

### DATENBLATT

Architektur: junger\_beer architektur (Stefan Beer, Martin Junger)

Mitarbeit Architektur: Renata Török

Bauherrschaft: Beate Schmutzer, Kurt Schmutzer

Tragwerksplanung: Dobler Bau GmbH

Maßnahme: Erweiterung

Funktion: Gemischte Nutzung

Planung: 2000 - 2001

Fertigstellung: 2001

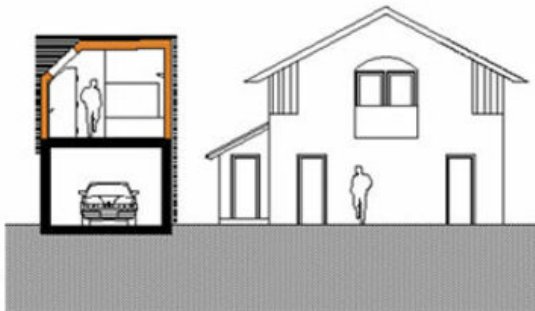
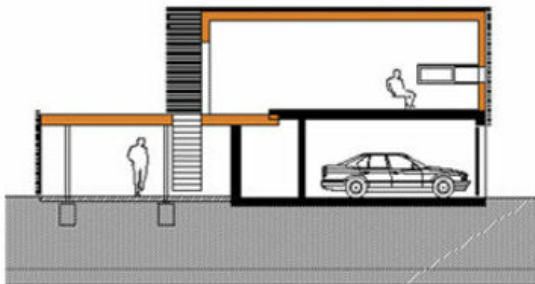
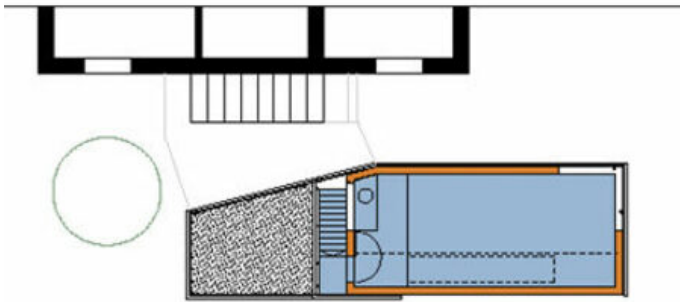
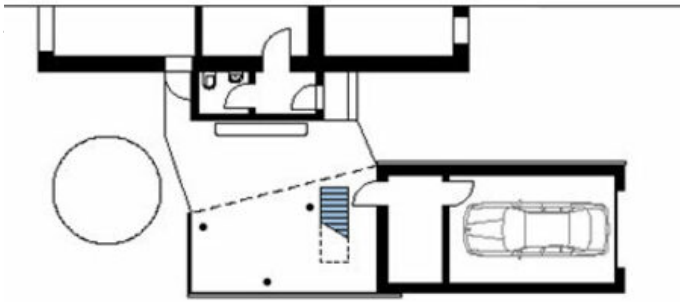
### PUBLIKATIONEN

architektur.aktuell 04.2002 re-creation, SpringerWienNewYork, Wien 2002.



© Gerhard Klocker

Atelierzubau



Projektplan