



© Bruno Klomfar

Ein Architektursystem (grundrisstypologisch, bautechnisch) besetzt zwei Bereiche des Grundstückes: Südseitig am Strassenrand befinden sich Parkdeck und Büroturm (Modul Jobbox), nordseitig am Grundstücksrand steht das Wohnhaus (Modul Wohnbox). Die beiden einfachen Baukörper spannen gemeinsam mit dem ansteigenden Gelände und den vorhandenen Bäumen einen lose definierten zentralen Aussenraum auf. Büroturm und auch Wohnhaus orientieren sich zu diesem Bereich hin.

Die Gebäude selbst gliedern sich ähnlich: Zwischen und rund um ein innenliegendes Tragsystem, das zugleich der Versorgung mit Energie (Strom, Gas, Wasser) und Information (Telefon, Internet, Fernsehen...) dient, sind die Lebensbereiche angeordnet. Sanitärterminals (WC, Bad, Küche,...) und Treppenmodule ergänzen und gliedern den Innenraum. Hochwärmegeämmte, mehrschichtige Holzfertigteile und eine Kombination aus fixen und offenbaren Verglasungen bilden die Klimahülle. Die Dachterrasse des Wohnhauses ist über eine Dachausstieg begehbar und bereichert so den zentralen Aussenbereich um ein zusätzliches Niveau. Das hochvorgefertigte Schnellbausystem ermöglichte eine Bauzeit von nur vier Wochen für die Holzkonstruktion, Anpassungen an veränderte Lebens- und Arbeitszusammenhänge sind jederzeit möglich. (Gabriele Kaiser nach einem Text der Architekten)

## BASE

Josef Schmutzergasse 25  
3400 Klosterneuburg, Österreich

ARCHITEKTUR  
**Holzbox**

BAUHERRSCHAFT  
**Dominika Seelos  
Zeljko Basura**

TRAGWERKSPLANUNG  
**Ingo Gehrer**

FERTIGSTELLUNG  
**2000**

SAMMLUNG  
**Architekturzentrum Wien**

PUBLIKATIONSdatum  
**14. September 2003**



© Bruno Klomfar



© Bruno Klomfar



© Bruno Klomfar

**BASE**

DATENBLATT

Architektur: Holzbox (Armin Kathan, Erich Strolz)  
Mitarbeit Architektur: Ferdinand Reiter (PL), Stefan Taschler  
Bauherrschaft: Dominika Seelos, Zeljko Basura  
Tragwerksplanung: Ingo Gehrer  
Fotografie: Bruno Klomfar

Maßnahme: Neubau  
Funktion: Gemischte Nutzung

Planung: 1998 - 2000  
Fertigstellung: 2000

PUBLIKATIONEN

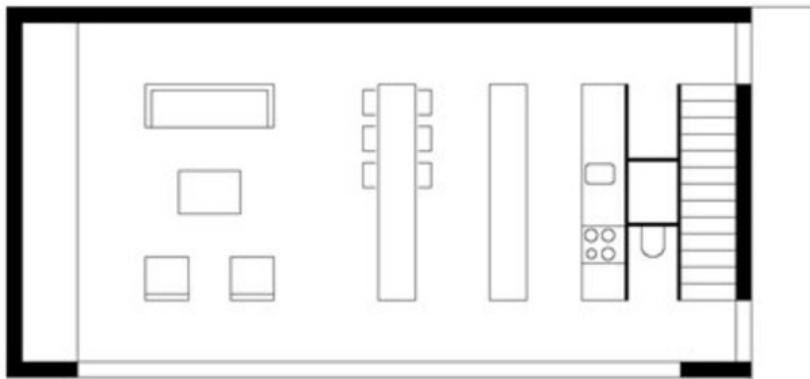
ORTE. Architektur in Niederösterreich II. 1997-2007, Hrsg. Marcus Nitschke, Walter Zschokke, SpringerWienNewYork, Wien 2006.

AUSZEICHNUNGEN

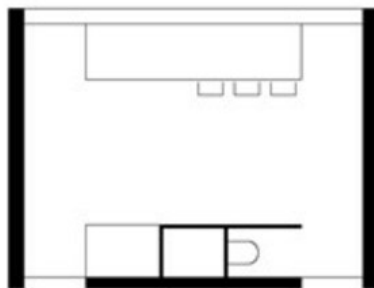
Holzbaupreis Niederösterreich 2001, Preisträger



© Bruno Klomfar



BASE



Grundriss EG