



© Atelier Lainer

## Hauptschule Absberggasse

Absberggasse 50  
1100 Wien, Österreich

ARCHITEKTUR

**RLP Rüdiger Lainer + Partner**

BAUHERRSCHAFT

**Stadt Wien**

TRAGWERKSPLANUNG

**Fröhlich & Locher und Partner**

LANDSCHAFTSARCHITEKTUR

**Anna Detzhofer**

FERTIGSTELLUNG

**1994**

SAMMLUNG

**Architekturzentrum Wien**

PUBLIKATIONSdatum

**14. September 2003**



### Hauptschule 'Absberggasse'

Nahe der Wiener Südostumfahrung, in einem in den sechziger Jahren mit Scheibenhäusern bebauten Geländezwiel, blieb ein großer, von hohen Bäumen gesäumter Freiraum erhalten. Den südlichen Rand schließt der Längstrakt des Schulbaus, davor liegen Pausenfläche und Sportfeld, eingefasst vom weiten Schwung eines Teiches.

Die Schule ist kammartig organisiert. Von einem langen, ostwest verlaufenden Primärtrakt, der die Erschließung und gemeinschaftliche Funktionen enthält, streben kürzere Sekundärtrakte mit den Klassenzimmern nach Süden weg. Den Kopf bildet das große Volumen zweier übereinander gestapelter Turnhallen. Den Eingang markiert der darüber aufgestelzte Flügel des durch den Längskörper stoßenden Sonderklassentrakts.

Dieser klaren Ordnung sind im mittleren Maßstabbereich zahlreiche, bewusst gesetzte Schwenkungen, Schrägen, Versätze, Ausbuchtungen und Verengungen überlagert. Sie durchziehen die nüchterne, in Stahlbetonelementbau errichtete Primärstruktur mit einem differenzierten räumlichen Gefüge, in dem das Leben sich entwickeln kann, wo auch die Poesie ihre Orte findet. Die Farbgebung (Beratung Oskar Putz) läßt beim Begehen da und dort einen Akzent von außen nach innen wirken.

Aktuellen pädagogischen Bedürfnissen wird mit Gruppenräumen entsprochen, und die räumlich reich differenzierten Gangzonen erlauben ein vielfältiges Interaktionsverhalten der Schüler. Diese Schule symbolisiert die Abkehr von einer abstrakten und strengen Moderne zu einer spielerischen und pluralistischen Haltung. Sie provoziert und ermöglicht neuartige räumliche wie soziale Erfahrungen und fordert damit von Lehrern und Schülern ein aktives Unterrichtsverhalten.



© Margherita Spiluttini



© Althaler + Oblasser



© Margherita Spiluttini

## Hauptschule Absberggasse

### DATENBLATT

Architektur: RLP Rüdiger Lainer + Partner

Mitarbeit Architektur: Hannes Schild, B. Moos v. Seiller, Karin Krummlauf, G. Auer, Suki Sangha

Bauherrschaft: Stadt Wien

Tragwerksplanung: Fröhlich & Locher und Partner

Landschaftsarchitektur: Anna Detzlhofer

Fotografie: Margherita Spiluttini

Grafik: Erich Monitzer

Farbgebungsberatung: Oskar Putz

Funktion: Bildung

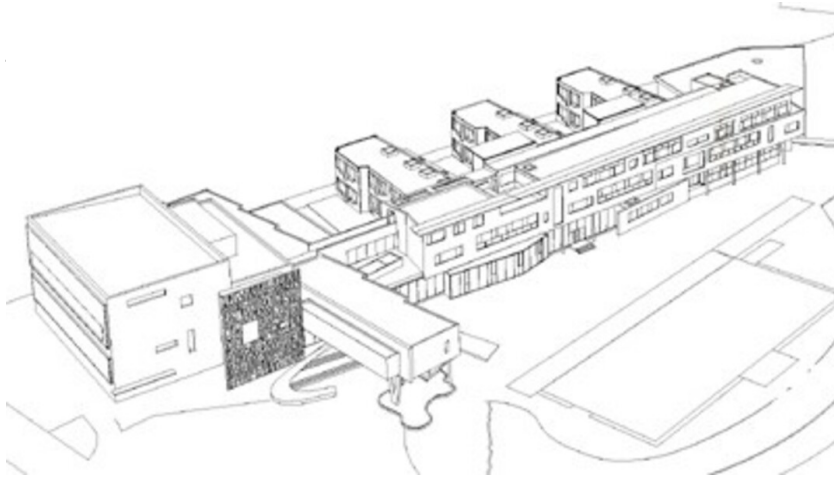
Planung: 1991

Ausführung: 1993 - 1994



© Althaler + Oblasser

Hauptschule Absberggasse



Schaubild