



© Eduard Hueber

Die Bauaufgabe für die Gewerbliche Berufsschule in Bregenz bestand aus zwei Teilen: einerseits Erweiterung des bestehenden viel zu kleinen Klassentraktes, andererseits Errichtung eines neuen Schultraktes mit Lehrwerkstätten und weiteren Unterrichtsräumen. Die Anlage ist U-förmig konzipiert, ein niedriger zweigeschossiger Zwischentrakt verbindet das alte, erweiterte Schulgebäude mit dem Neubau. Der Verbindungstrakt ist als großzügiger Aufenthalts- und Kommunikationsbereich mit Café und Mehrzweckhalle ausgebildet.

Die besondere Lage der Schule, hart an der Bahnstrecke, ließ nicht viel Platz für den Neubau. Die Lehrwerkstätten wurden daher in einem 128 Meter langen, fünfgeschossigen Baukörper untergebracht, dessen Haut ganz aus Glas besteht. Zum Bahngeleise ist die Glashaut mit einem feinen horizontal verlaufenden Gitter aus Aluminiumlamellen überzogen, während die Hofseite eine zweischalige Fassade aufweist mit einem äußeren Schuppenpanzer aus Glas. Selbstbewusst tritt die Erweiterung des alten Schultraktes mit grüner Eternit-Fassade in Erscheinung. Im Inneren reicht die Ästhetik des Gebrauchs bis ins Detail. Form, Farben und Funktion ergänzen sich an Tischen, Stühlen, Beleuchtung und an technischen Arbeitsgeräten.

Gewerbliche Berufsschule

Feldweg 25
6900 Bregenz, Österreich

ARCHITEKTUR

**Baumschlager Eberle Architekten
Norbert Schweitzer**

BAUHERRSCHAFT

Land Vorarlberg

TRAGWERKSPLANUNG

Mader & Flatz

FERTIGSTELLUNG

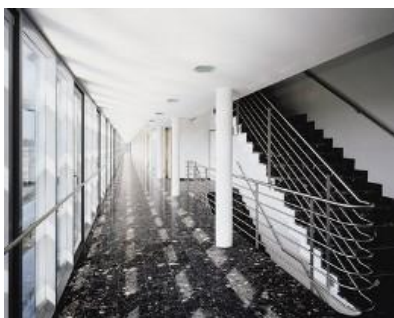
1994

SAMMLUNG

Architekturzentrum Wien

PUBLIKATIONSdatum

14. September 2003



© Eduard Hueber



© Eduard Hueber



© Eduard Hueber

Gewerbliche Berufsschule

DATENBLATT

Architektur: Baumschlager Eberle Architekten (Carlo Baumschlager, Dietmar Eberle),
Norbert Schweitzer

Mitarbeit Architektur: Lothar Künz, DI Weithas (PL), Christian Tabernigg

Bauherrschaft: Land Vorarlberg

Tragwerksplanung: Mader & Flatz

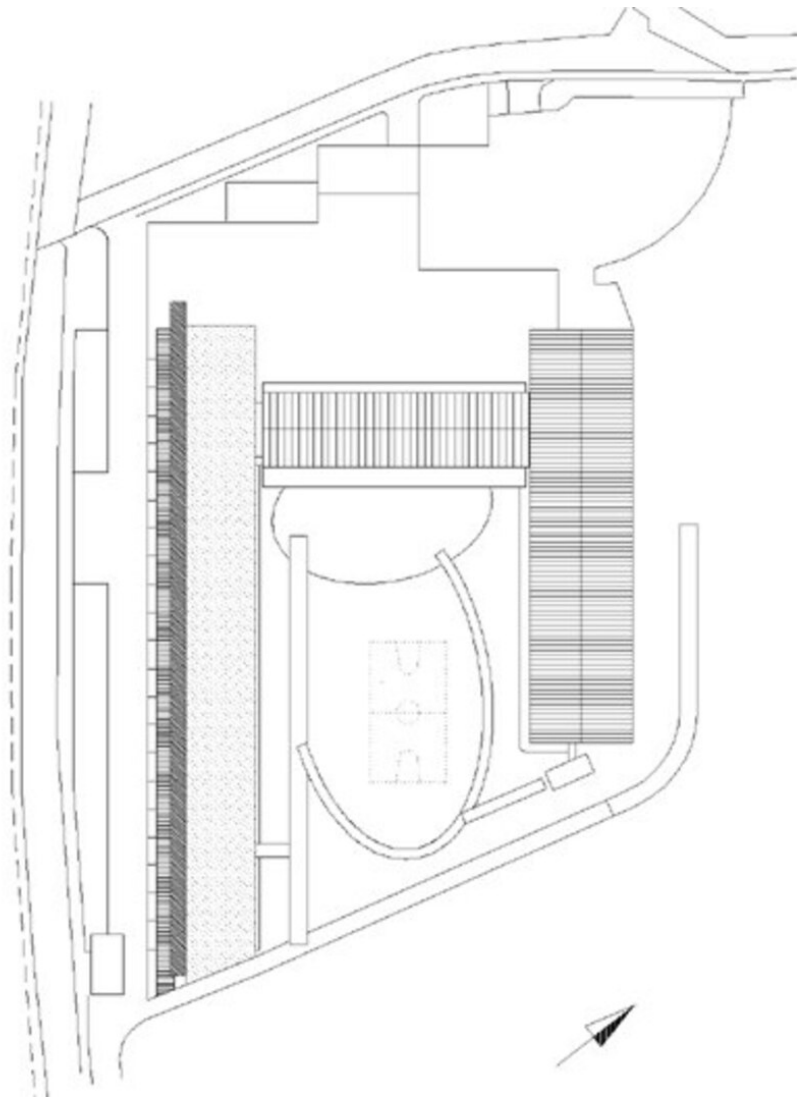
Fotografie: Eduard Hueber

Funktion: Bildung

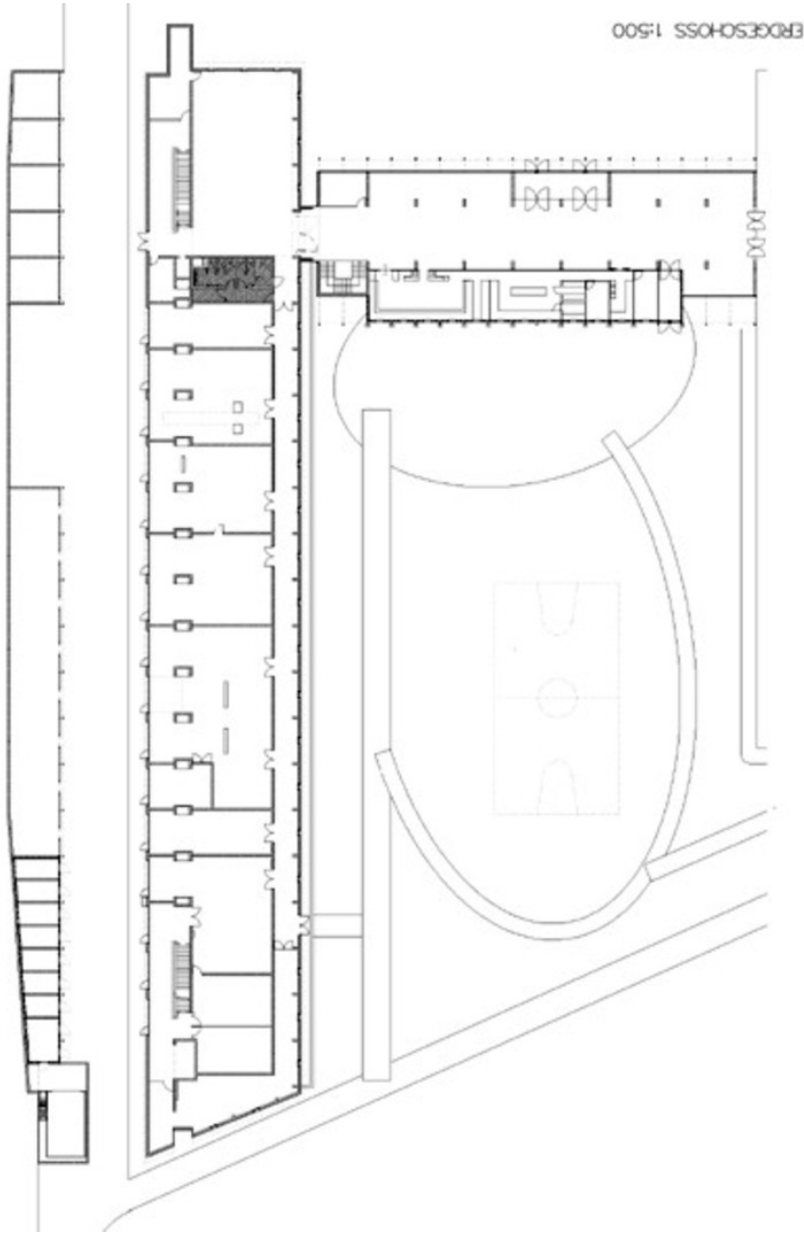
Planung: 1991

Ausführung: 1993 - 1994

Gewerbliche Berufsschule



Lageplan



ERDGESCHOSS 1:500

Gewerbliche Berufsschule

Grundriss EG